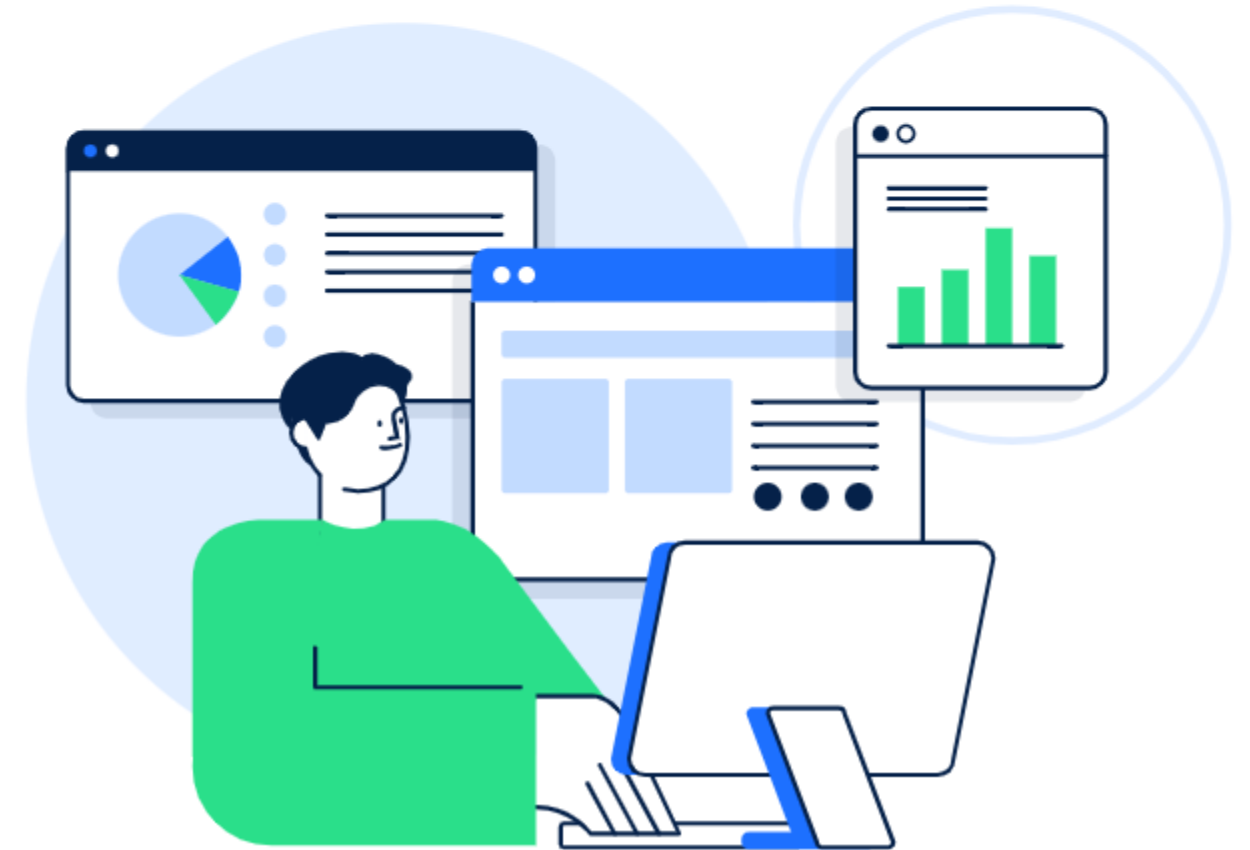


노트북 활용 관련

노트북 기초(특수)

4차시 입력장치: 키보드

인천광역시교육청 디지털교육지원단





학습활동

1. 키보드의 기능과 구조

2. 키보드 키의 종류와 기능

3. 실습하기

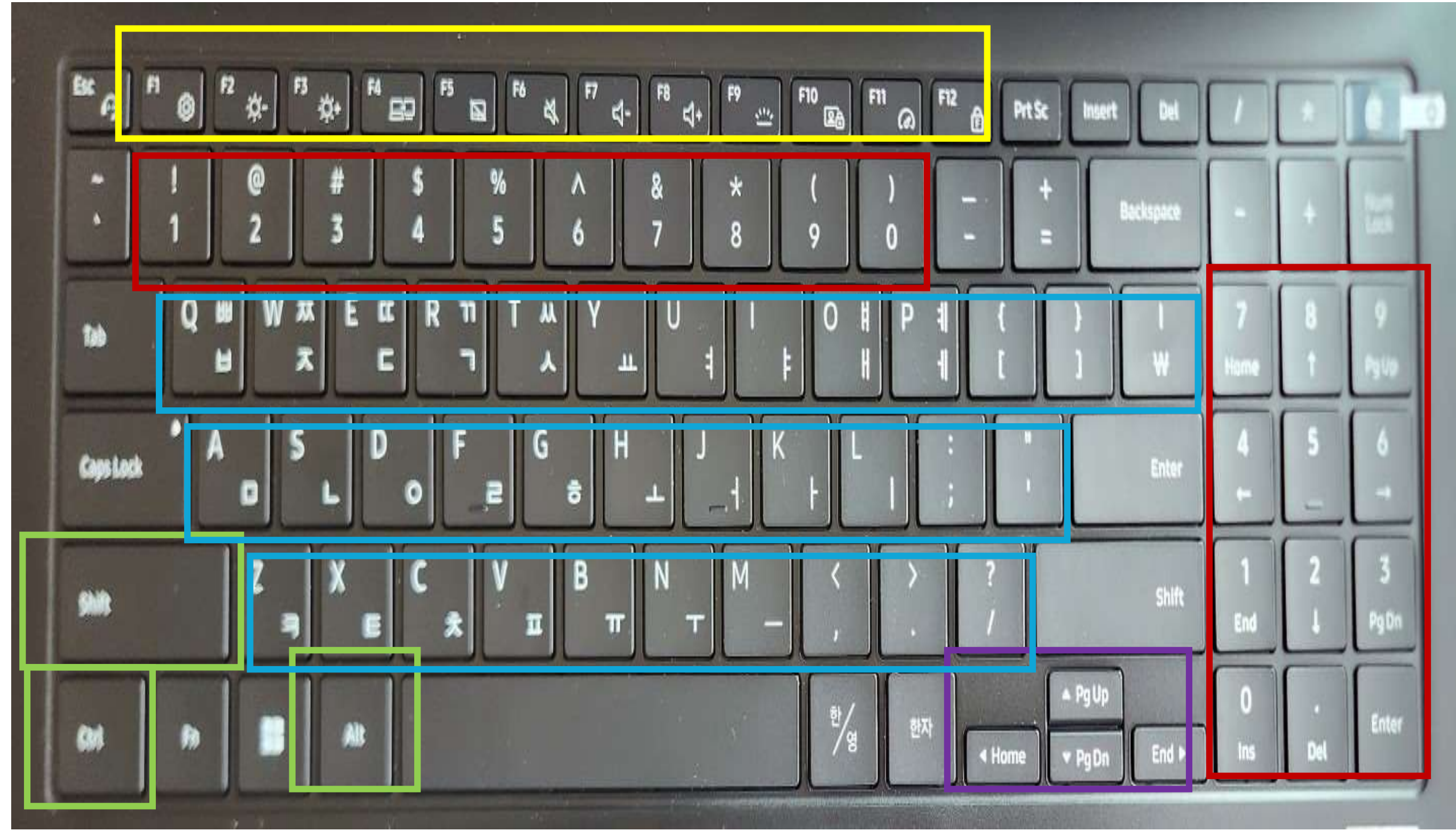
키보드의 기능과 구조



키보드는 컴퓨터에 문자를 입력하는 장치예요. 키보드는 문자 키, 숫자 키, 기능 키 등으로 구성되어 있습니다.

키보드 키의 종류와 기능

도입
전개
정리



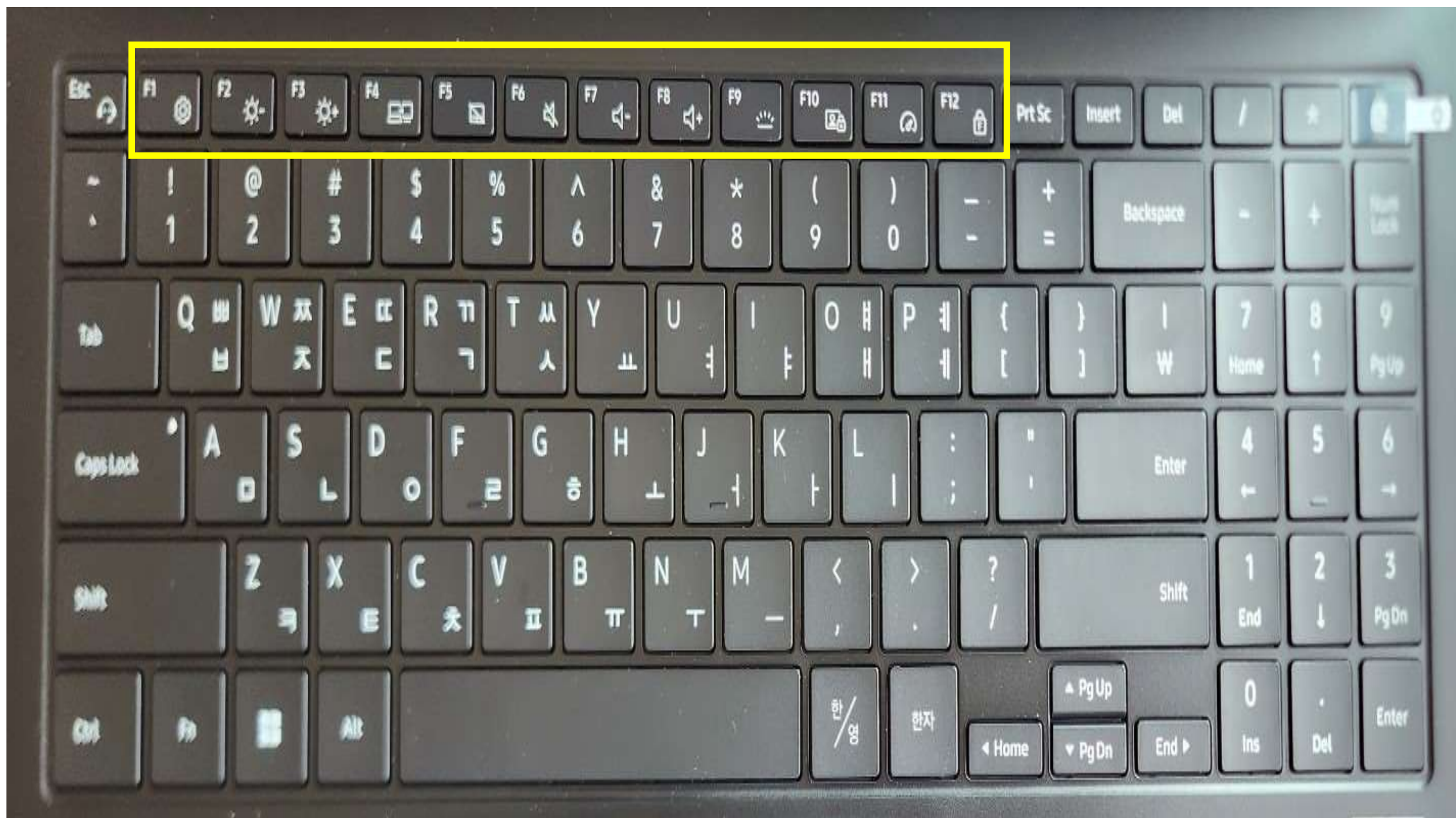
기능키

숫자키

문자키

조합키

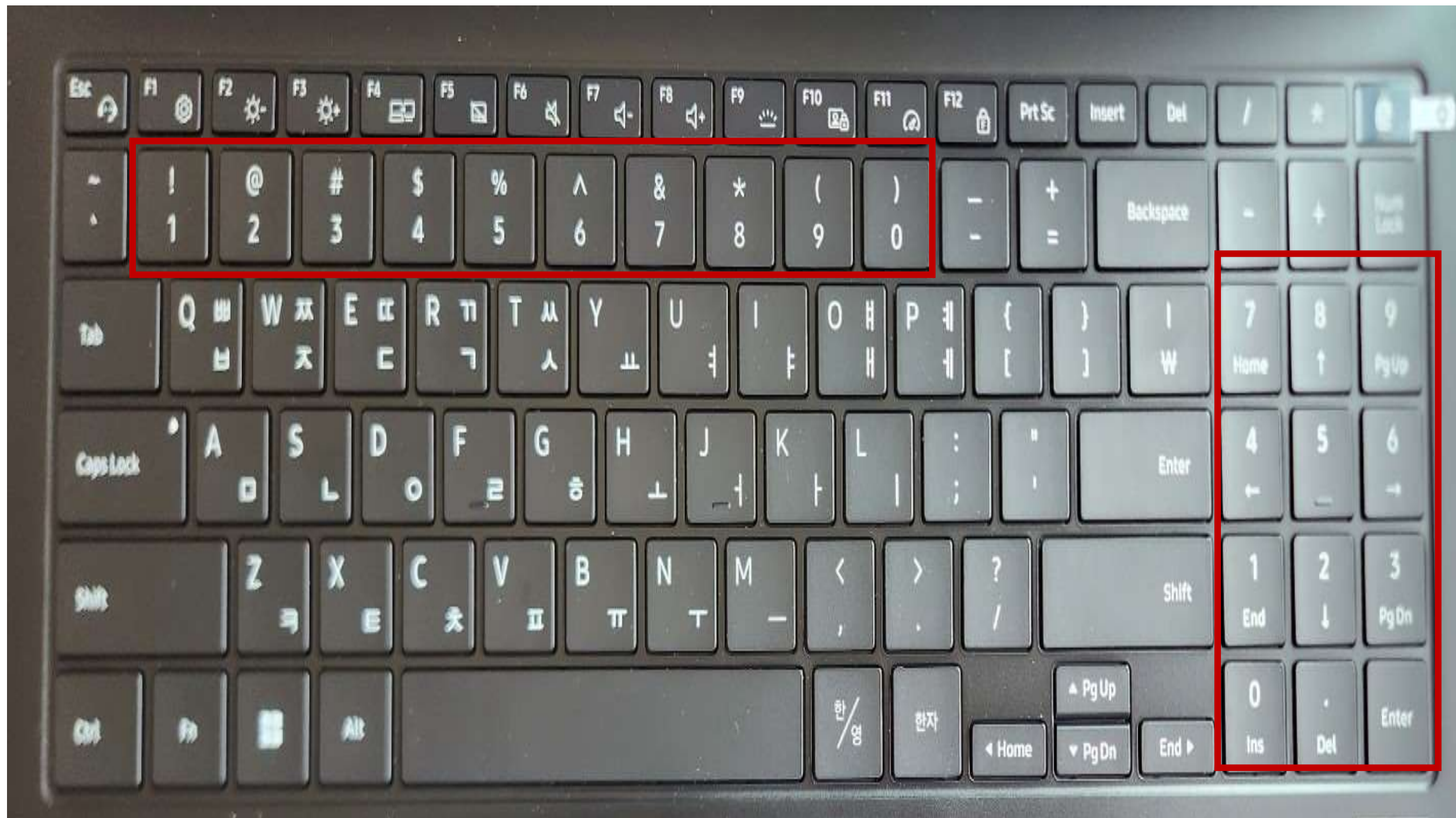
이동키



기능키

F1 ~ F12까지의 키이며, 각 프로그램의 약속된 기능을 수행하는 키입니다.

키보드 키의 종류와 기능

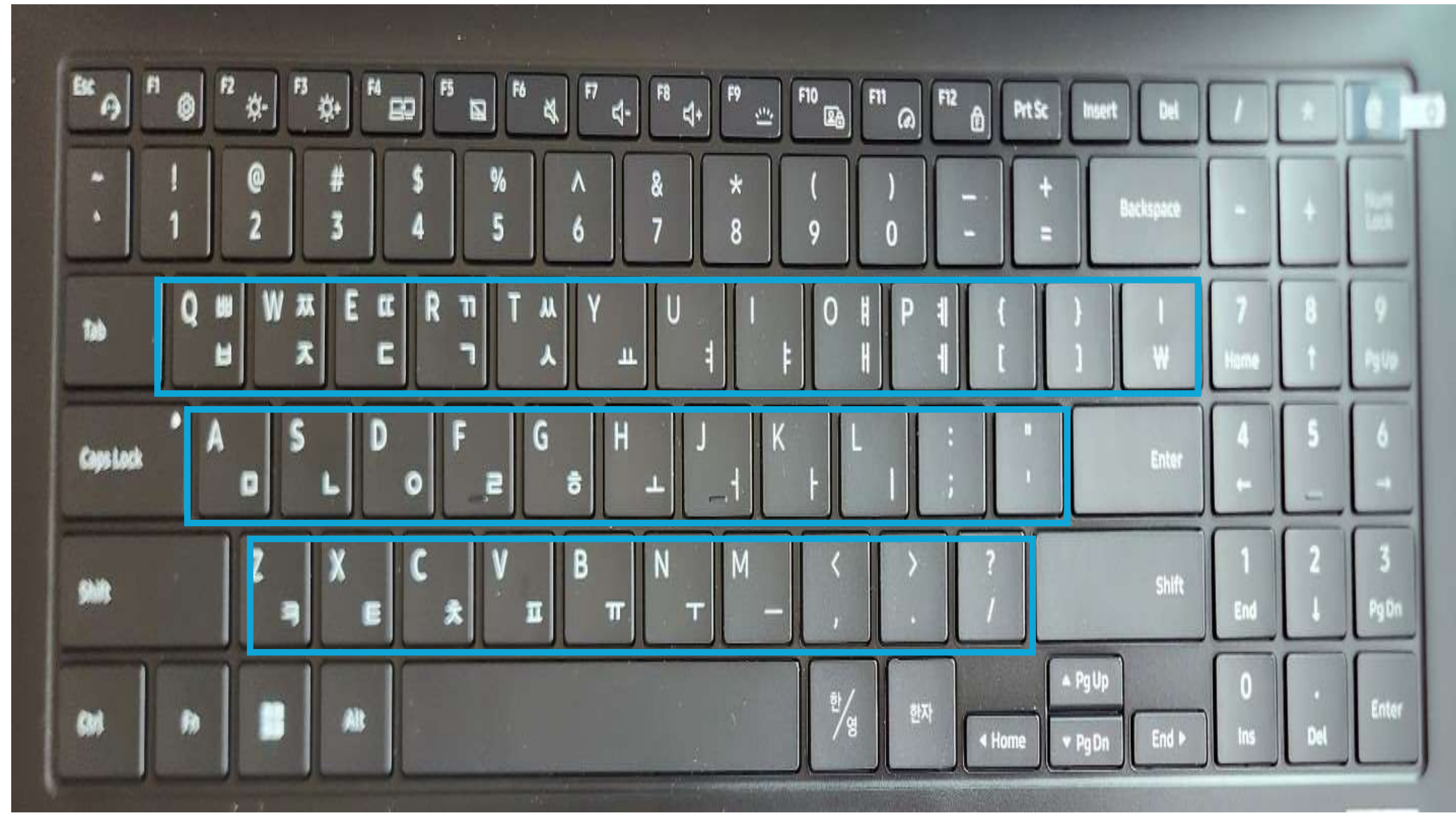


숫자키

각 키에 해당되는 숫자를
입력할 수 있는 키입니다.

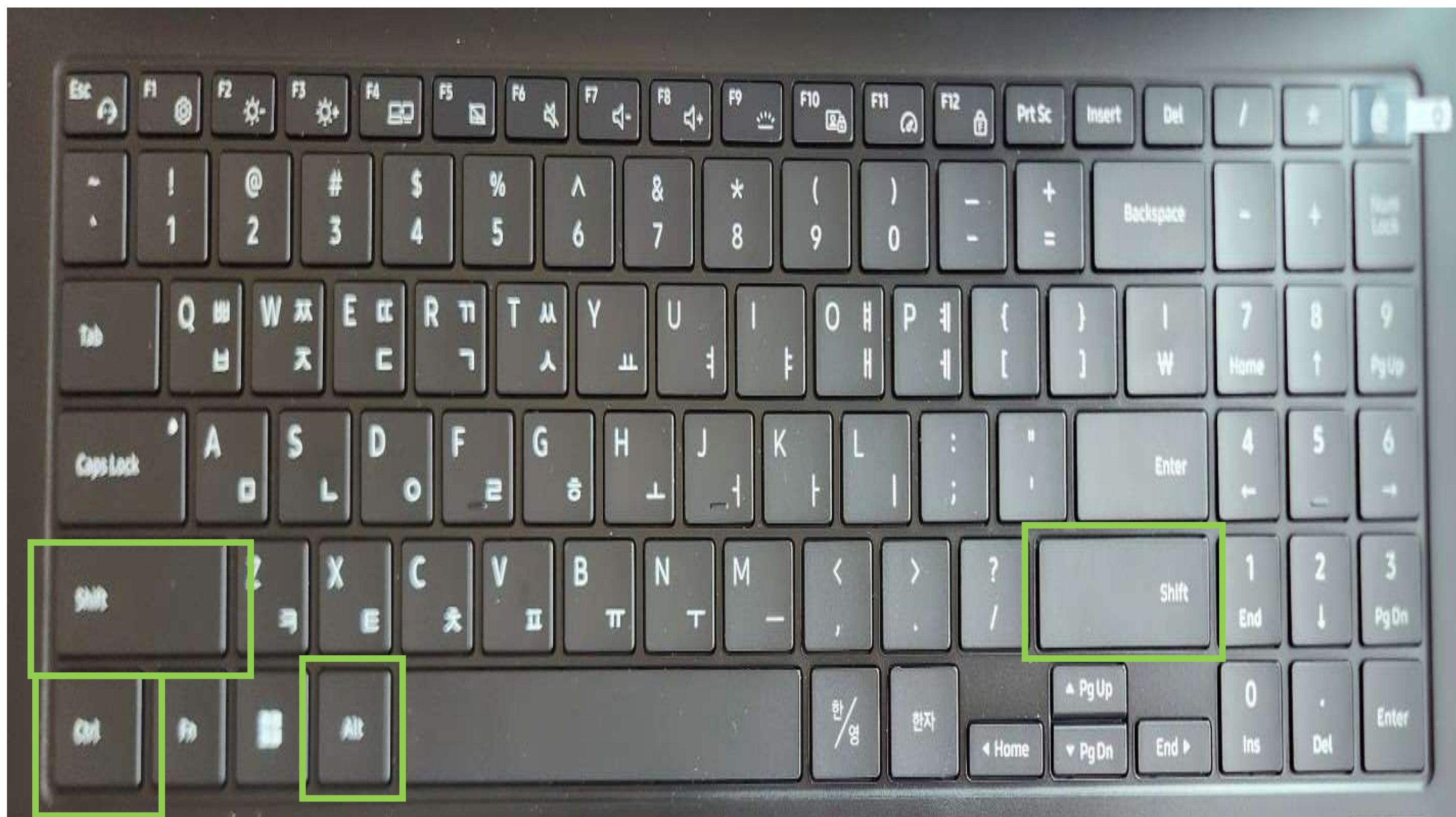
02

키보드 키의 종류와 기능



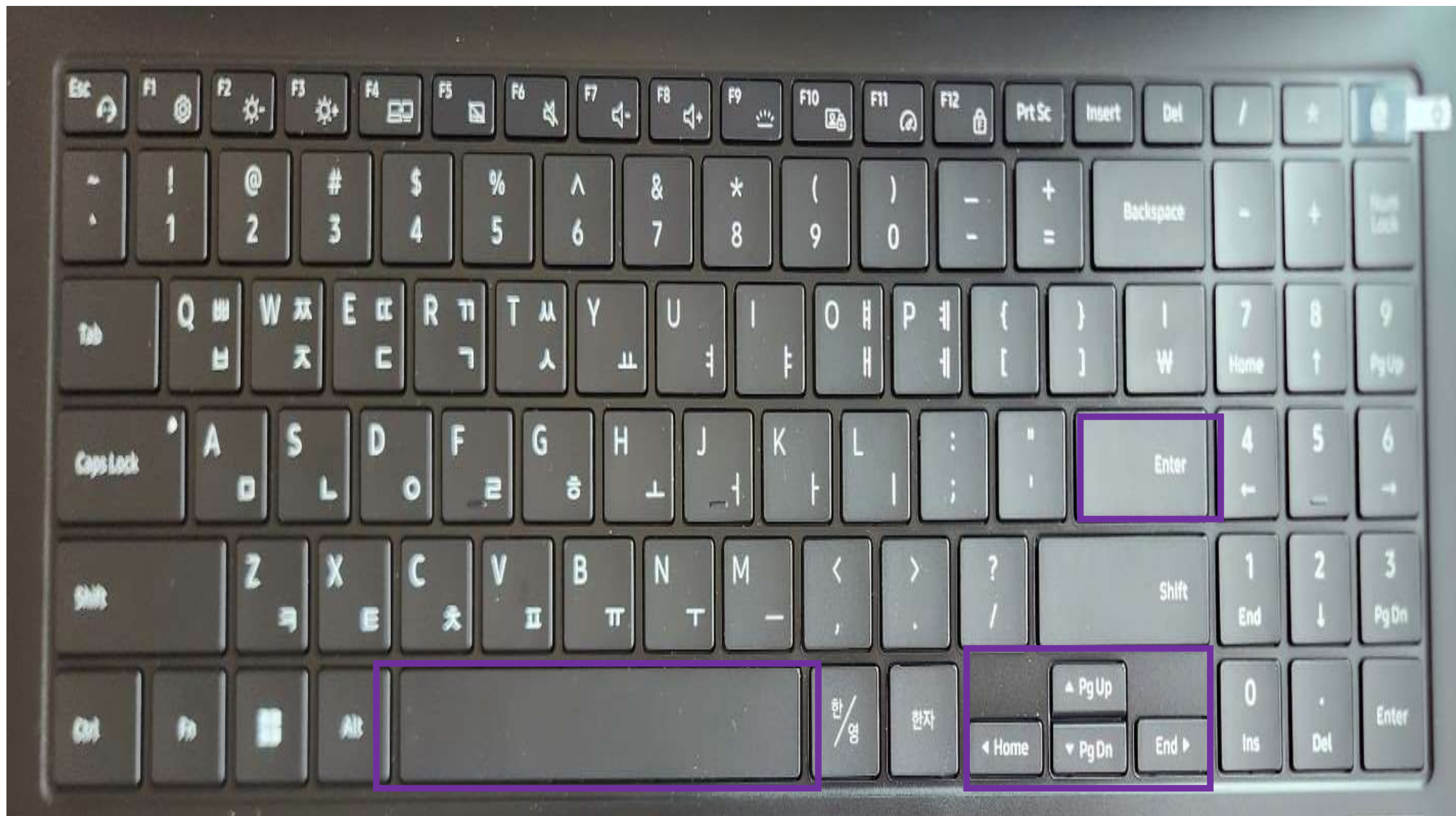
문자키

각 키에 해당되는 문자와 기호를 입력할 수 있는 키입니다.



조합키

다른 키와 결합하여 특수한 용도로 사용되는 키입니다.



이동키

방향키라고 하며 해당되는
방향으로 커서 혹은 대상을
이동 시킵니다.



이에스씨 키(ESC)는 작업 중에 선택한 내용을 **취소 상태**로 만들어 줍니다.



탭(Tab)키는 윈도우 상에 있는 **각종 구성 요소들의 이동**에 많이 사용됩니다.



캡스록(Caps Lock)키는 키보드의 우측 상단에 있는 CapsLock 표시 등에 불이 들어와 있으면 키보드의 영문 문자 키들을 입력 하실 때 대문자가 입력되고 그렇지 않으면 소문자가 입력된다.



시프트(Shift)키는 두 개 이상의 글자 혹은 기호가 있는 키에서 상단의 글자를 혹은 기호를 입력할 때 **이 키를 누른 상태에서 해당키를 누르면 상단에 있는 문자 혹은 기호가 입력된다.**

키보드 키의 종류와 기능



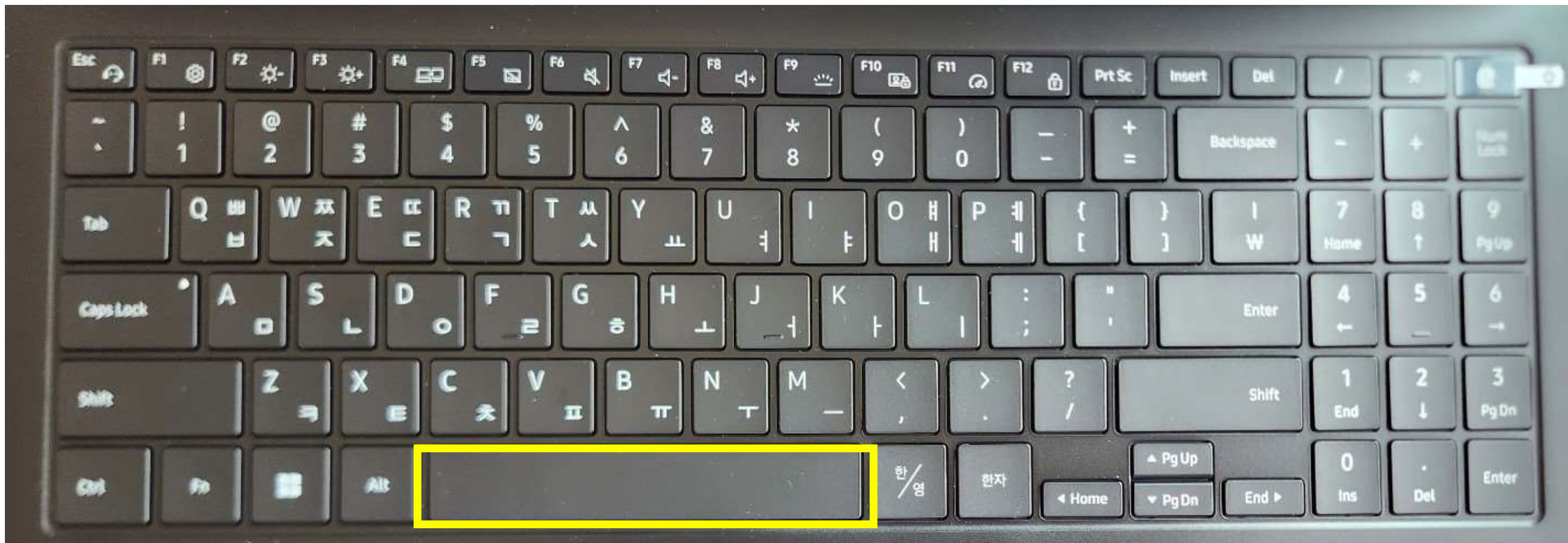
한/영키는 한글과 영문 입력 상태를 변경할 때 사용합니다.



엔터(Enter)키는 문자를 입력할 때 줄바꿈을 할 수 있습니다.

또한 앱(프로그램)이나 파일이 선택되어 있는 상태에서 엔터키를 부르면 바로 **실행**됩니다.

키보드 키의 종류와 기능



스페이스 바는 한 칸의 공백을 만듭니다.

03

실습하기

실습1

숫자키를 이용하여 1~10까지의 수를 입력해 보세요.

실습3

기능키 시프트(Shift)키를 이용하여 숫자 8에 있는 특수문자를 입력해 보세요.

실습2

문자키를 이용하여 자신이 이름, 친구들을 이름을 입력해 보세요.

실습4

한글 “ㄱ”을 입력한 후 한/영키를 누른 후 “ㄱ”을 눌렀을 때 어떤 글자가 입력되는지 확인해 보세요.

키보드 입력장치 정리하기

정리1

키보드는 컴퓨터에 문자를 입력하는 장치입니다.

정리2

엔터키는 줄바꿈이나 앱(프로그램)이나 파일을 선택하여 실행할 때 사용합니다.

정리3

스페이스 바는 한 칸의 공백을 만들 때 사용합니다.

정리4

한/영키는 한글과 영문 입력 상태를 변경할 때 사용합니다.

노트북 활용 관련 노트북 기초 PT

4차시 입력장치: 키보드

인천광역시교육청 디지털교육지원단

