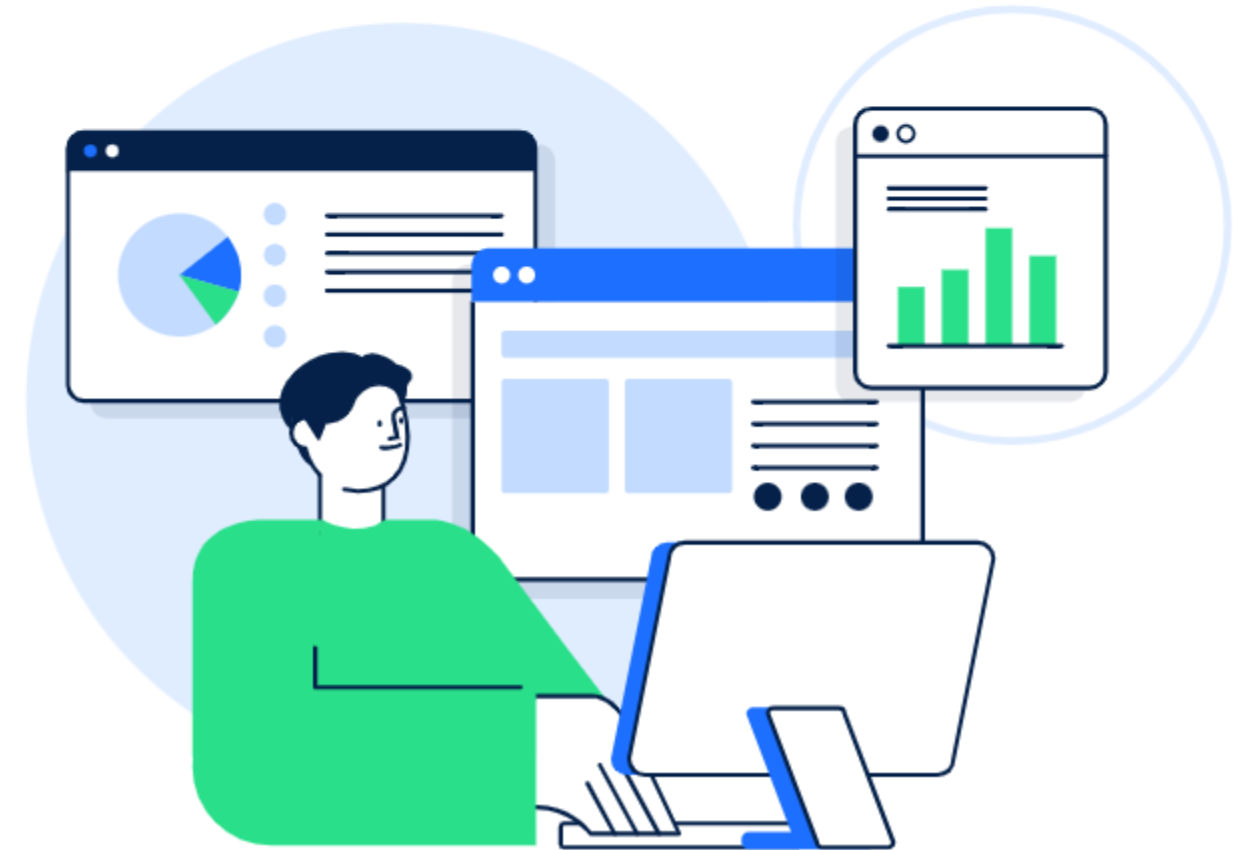


노트북 활용

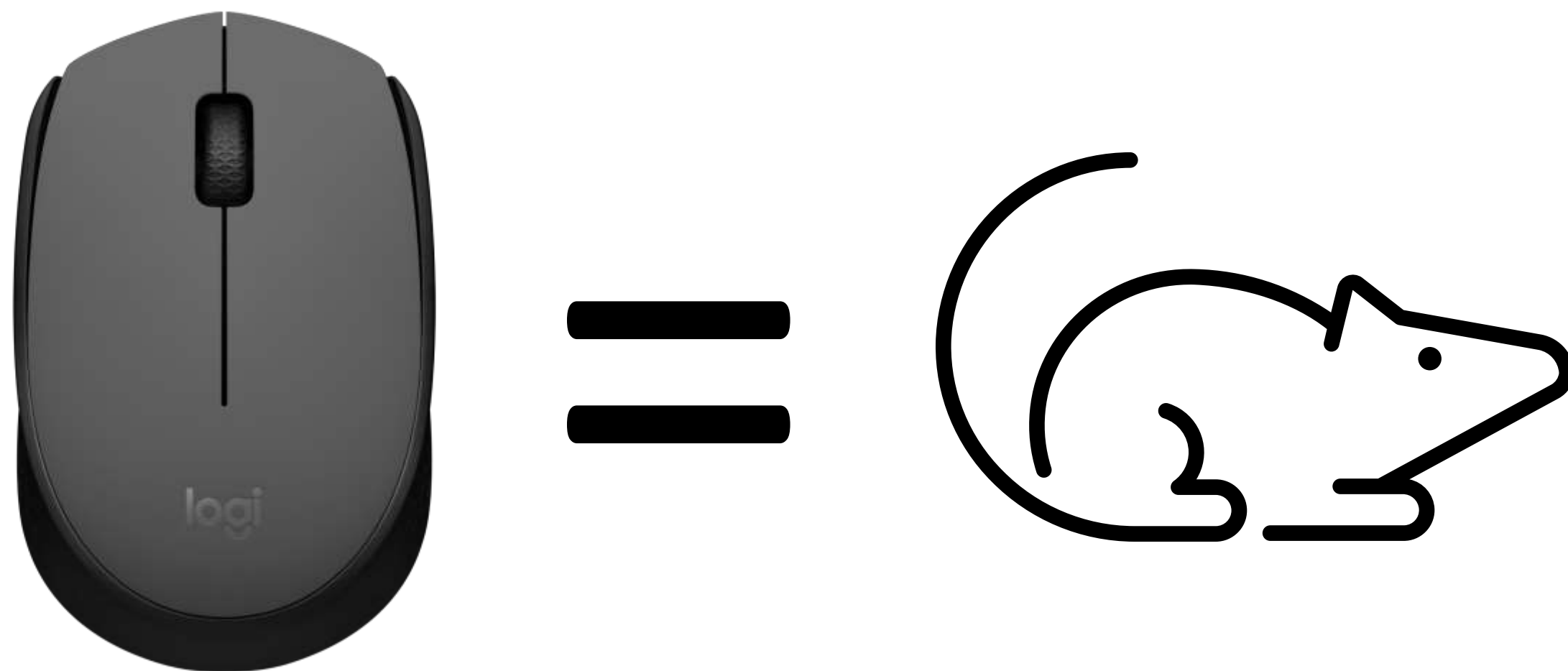
노트북 기초(특수)

2차시 입력장치: 마우스

인천광역시교육청 디지털교육지원단



입력장치: 마우스



마우스는 쥐와 닮아서 쥐의 영어인 마우스를 사용했다는 설이 있다.

01

입력장치: 마우스

01

마우스의 목적

마우스의 사용 목적을 이해하고 입력장치의 특징을 알아 봅시다.

02

마우스의 기능

마우스의 구조를 탐색하고, 직접 사용하여 마우스의 기능을 살펴 봅시다.

03

실습하기

마우스를 사용하여 내가 원하는 영상을 시청합시다.

1. 마우스(터치패드)의 목적

2. 마우스 기기의 명칭과 기능

3. 실습하기

입력장치: 마우스



마우스



터치패드

입력장치: 마우스

01

마우스 커서

마우스를 잡고 움직이면
마우스 커서가 같이 움직입니다.



02

클릭

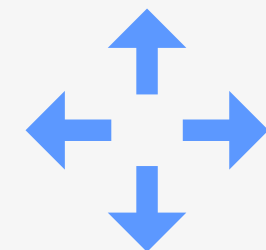
마우스 버튼을 누르면
바탕화면에 있는 아이콘들이
실행합니다.



03

이동

마우스의 클릭과 움직임을 통해
화면을 바꾸거나, 아이콘을
이동시킬 수 있습니다.



입력장치: 마우스

실행

바탕화면에 있는
아이콘을 실행시킬 수
있습니다.

화면을 이동할 때
마우스 휠, 마우스 이동으로
화면 이동할 수 있습니다.

이동

02

입력장치: 마우스

좌클릭

아이콘의 실행과
드래그를 수행하는
버튼

우클릭

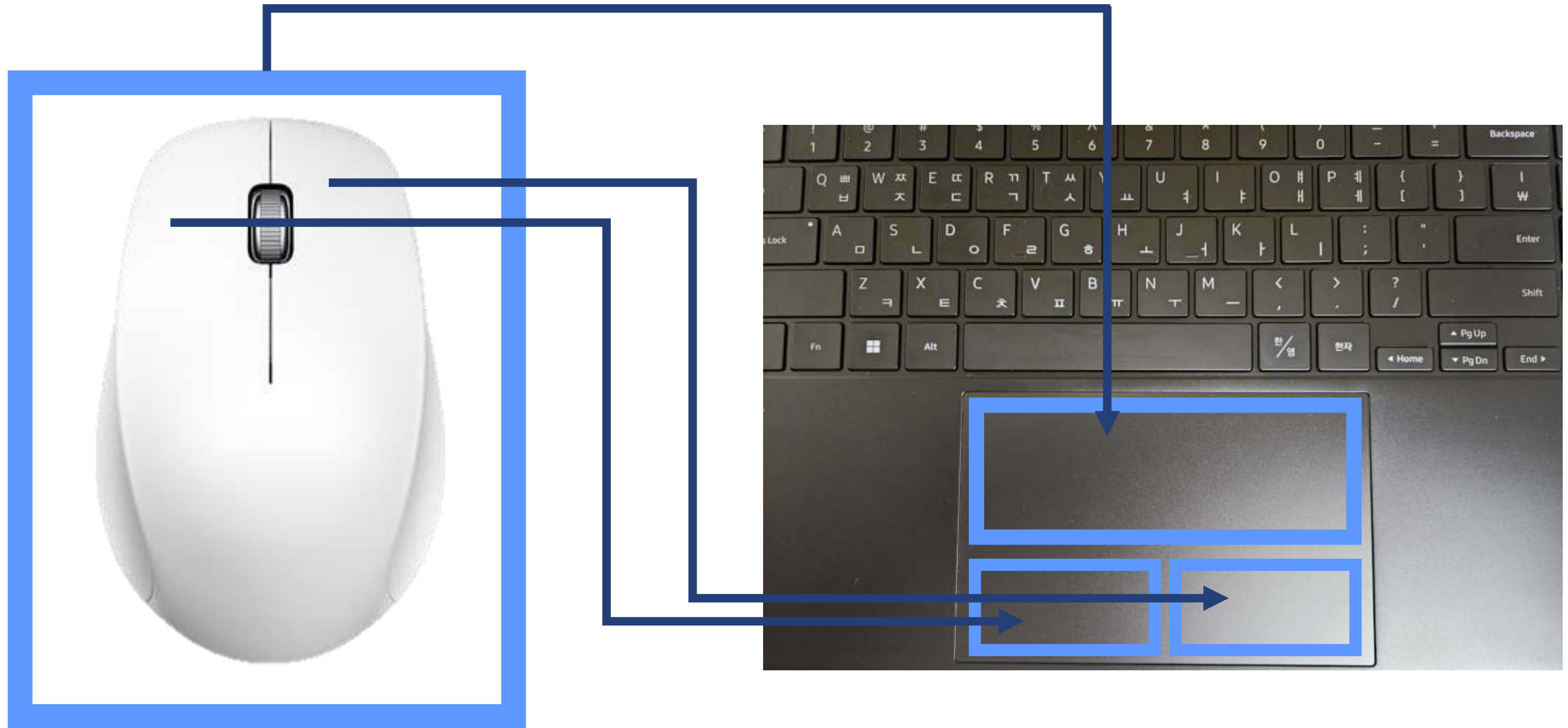
다양한 메뉴창을
보여주는 버튼



휠

페이지를 이동과
페이지의 위아래
움직임

입력장치: 마우스

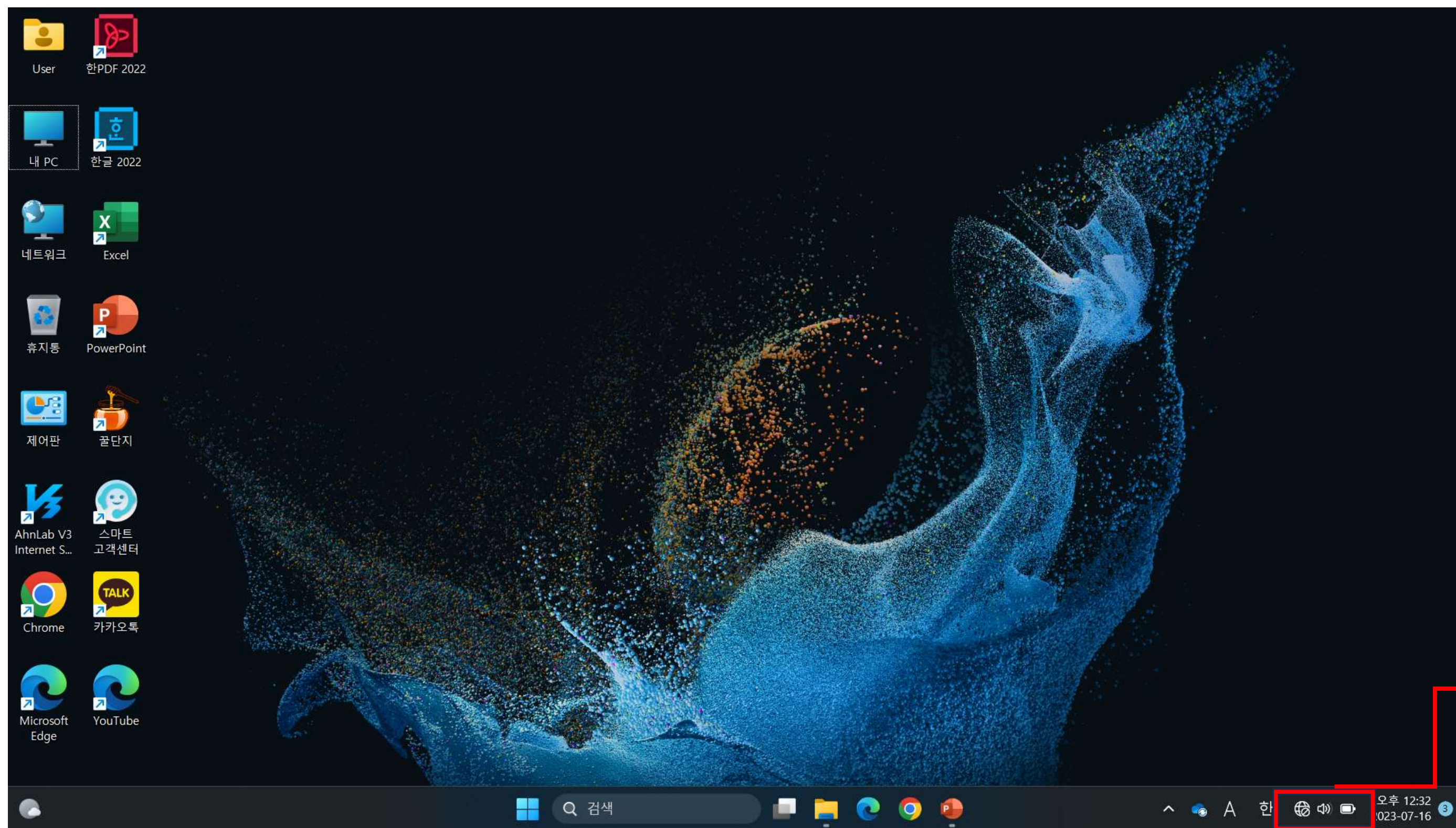


마우스와 터치패드의 기능을 비교해봅시다.

입력장치: 마우스

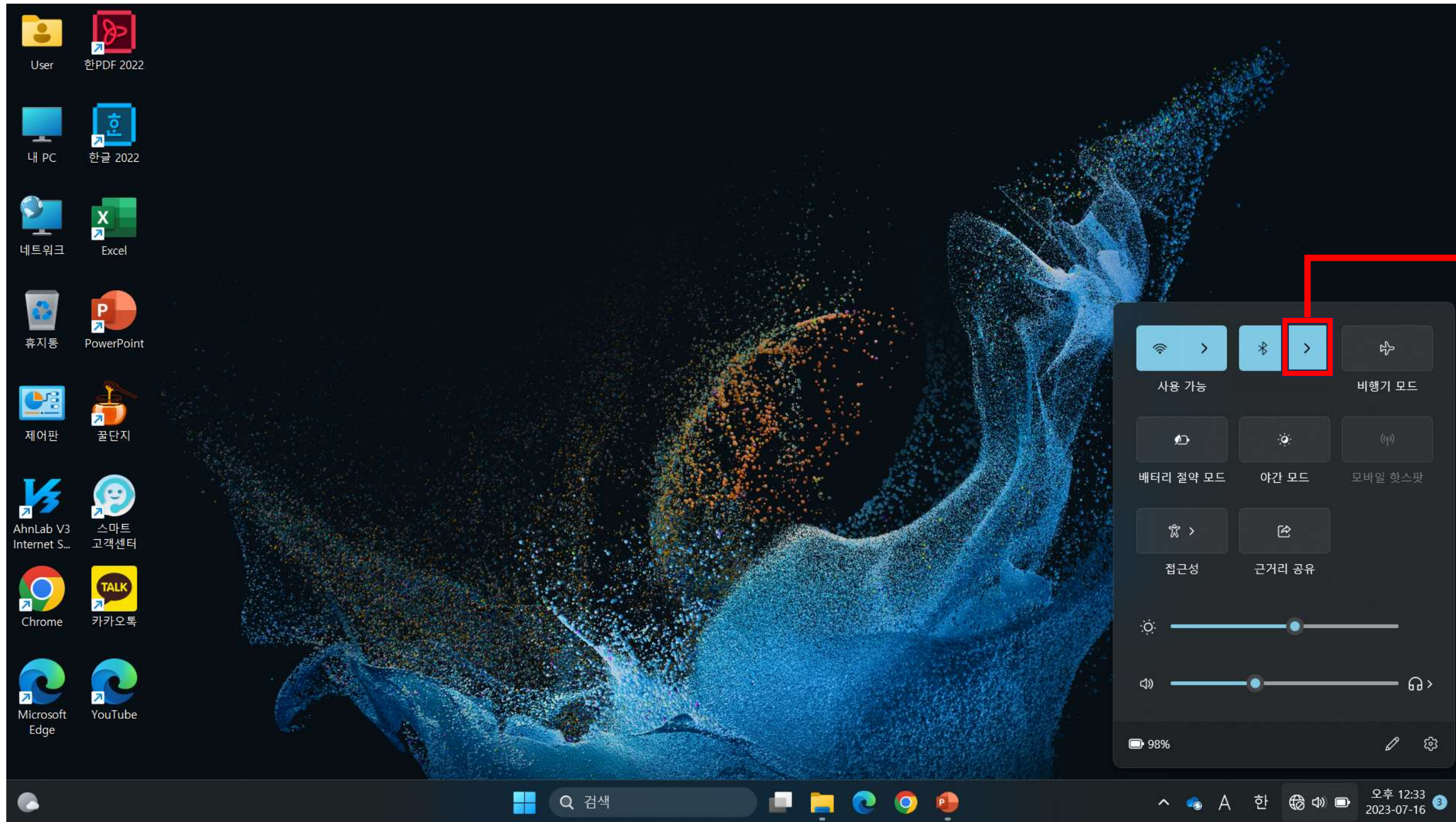


무선마우스를 노트북에 연결시켜요.



입력장치: 마우스

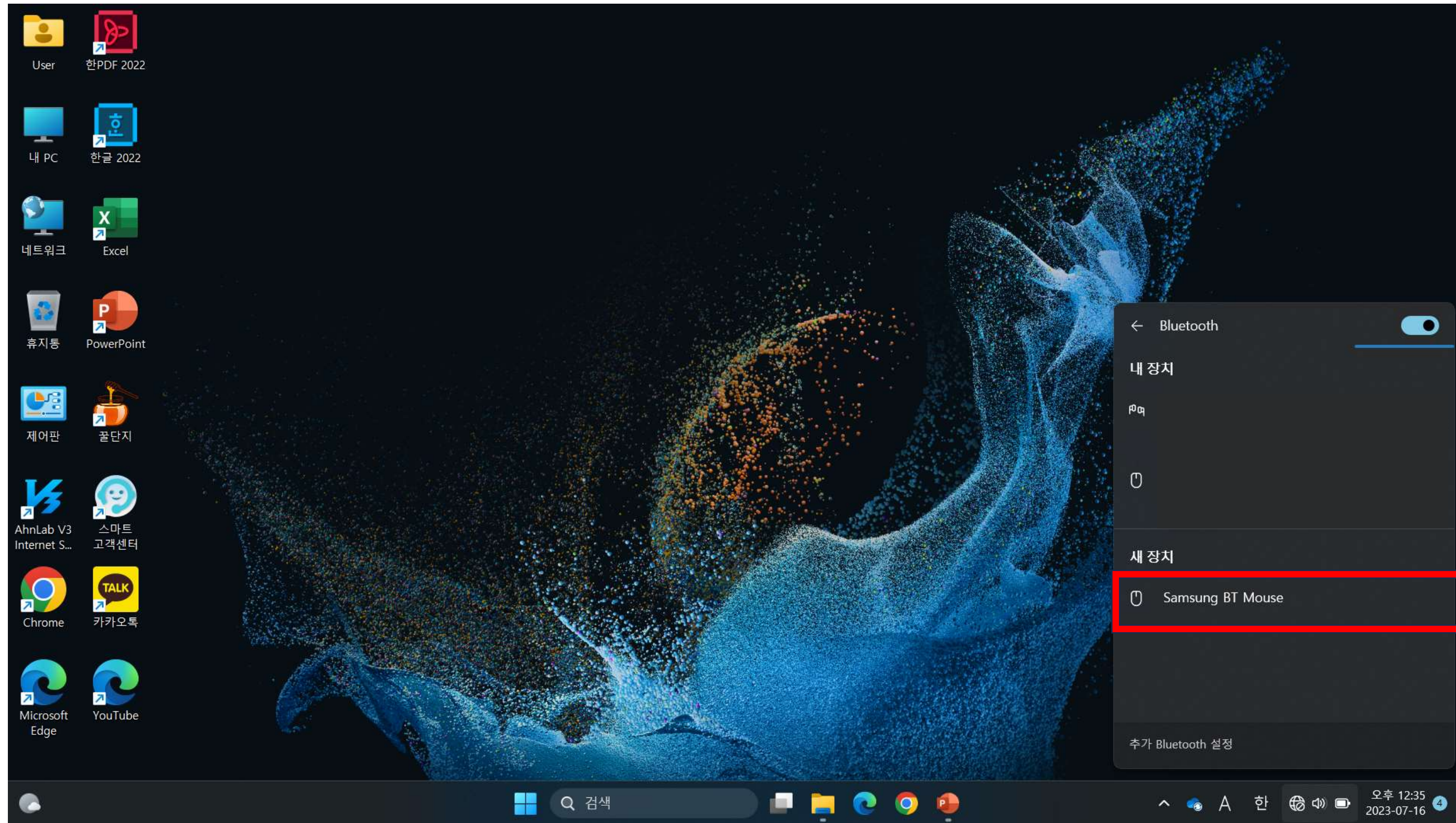
도입
전개
정리



클릭한다.

입력장치: 마우스

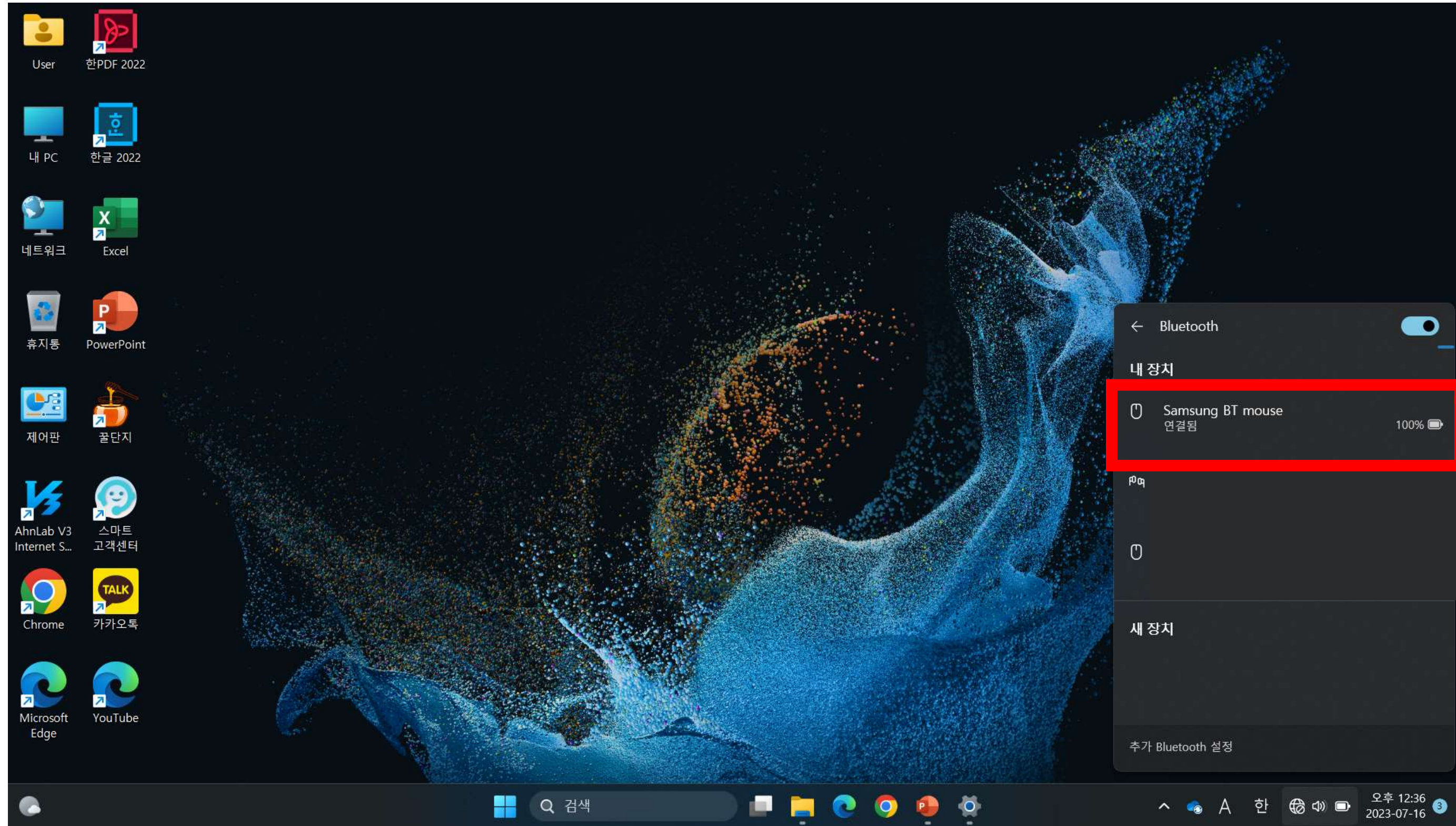
도입
전개
정리



→ 클릭한다.

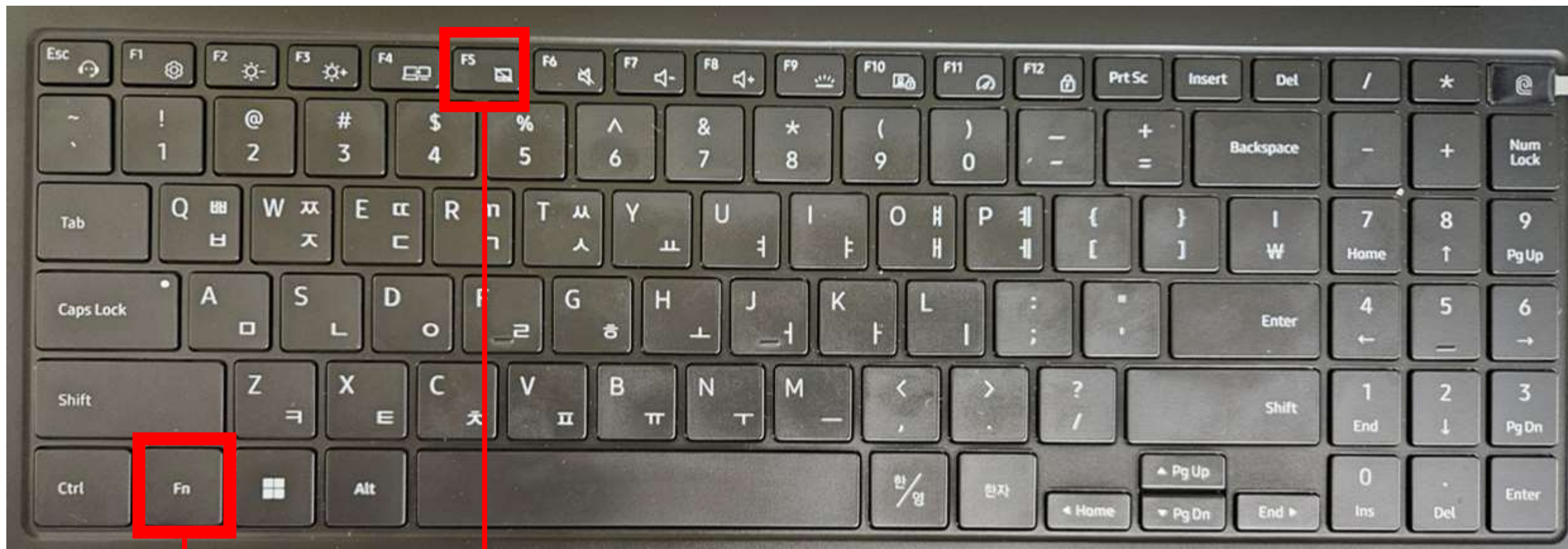
입력장치: 마우스

도입
전개
정리



연결이 되었는지 확인한다.

터치패드 끄기



동시에 누릅니다.

터치패드 끄기



02

입력장치: 마우스



마우스 포인터 이동

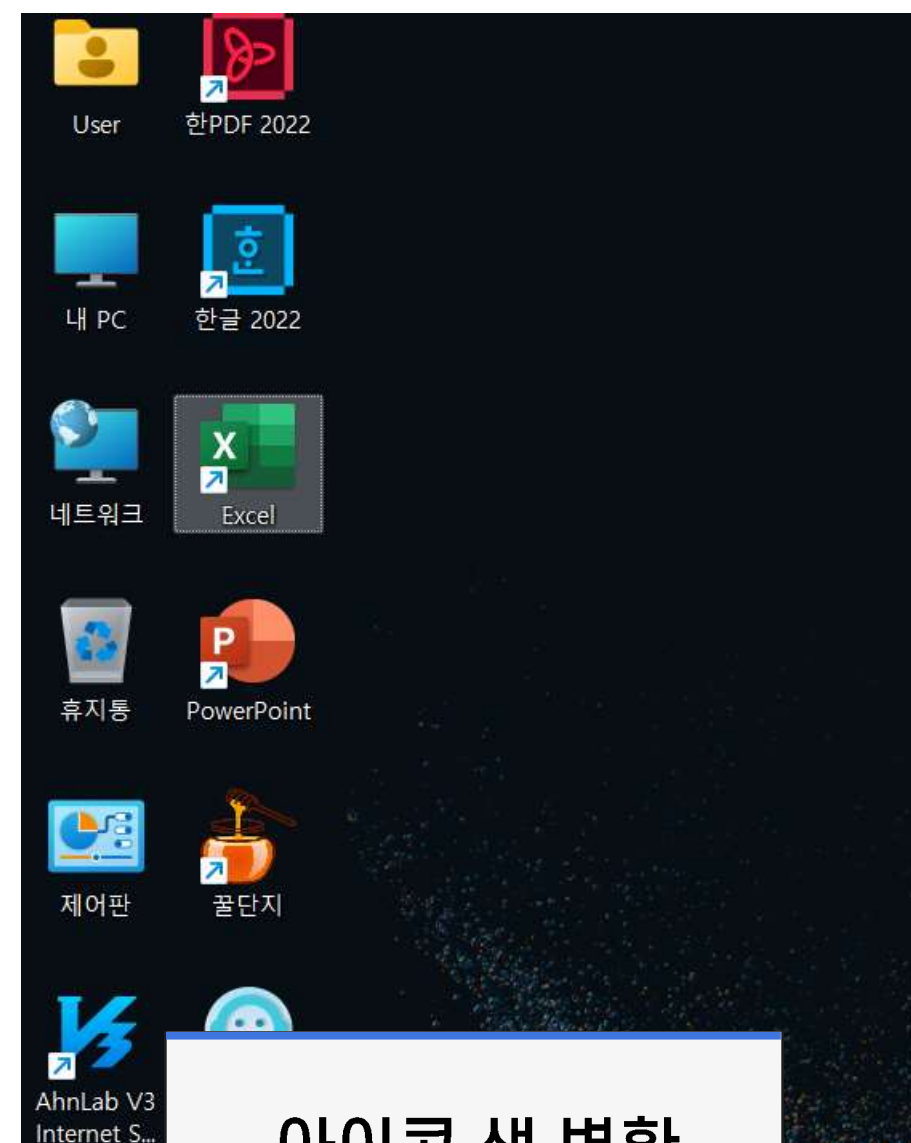
입력장치: 마우스



좌클릭

- 좌측 버튼 한번 누르기

바탕화면에 아이콘을
한번 좌클릭해서 변화를
확인해 보아요.



아이콘 색 변환

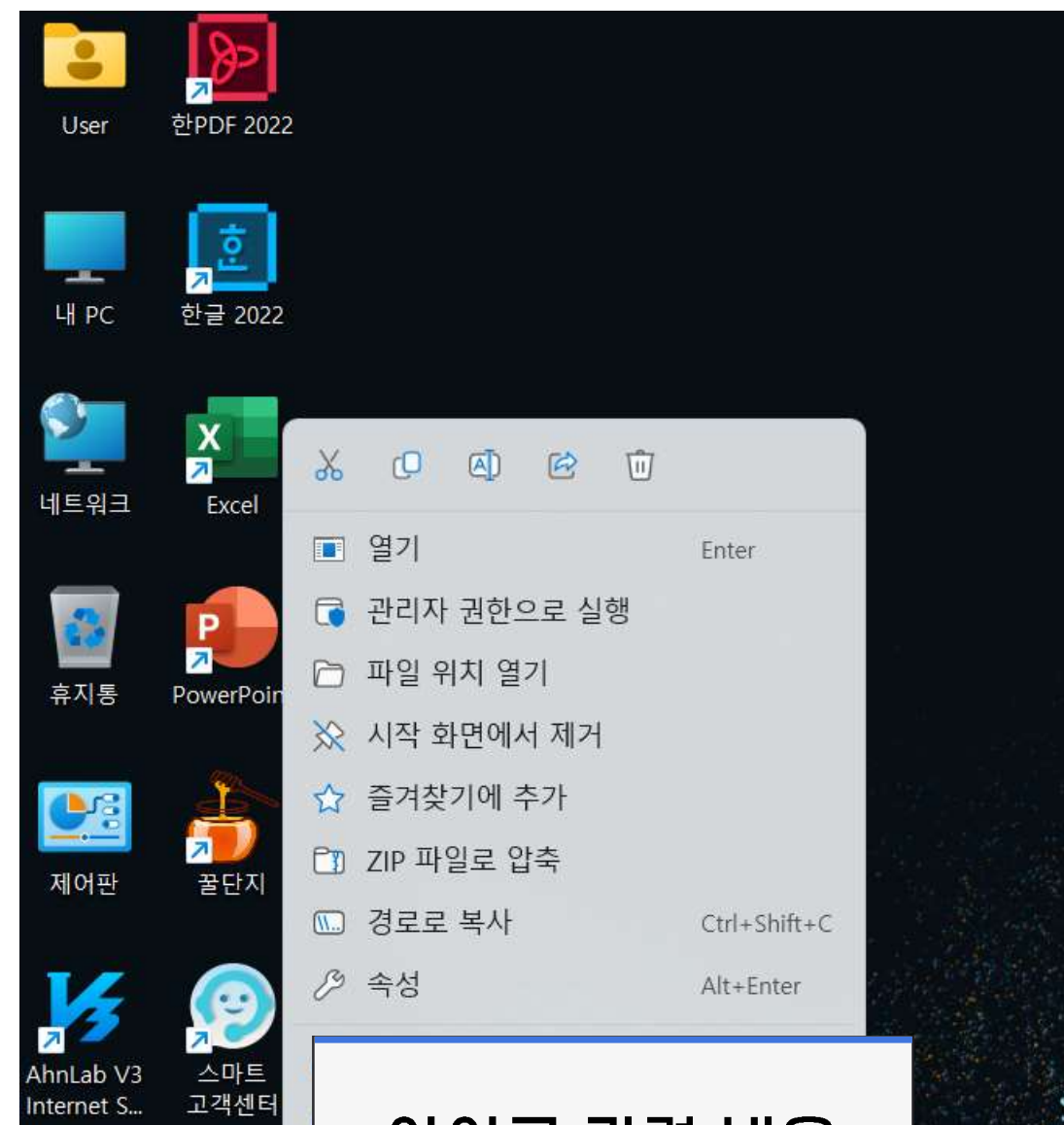
입력장치: 마우스



우클릭

- 우측 버튼 한번 누르기

바탕화면에 아이콘을
한번 우클릭해서 변화를
확인해 보아요.



아이콘 관련 내용

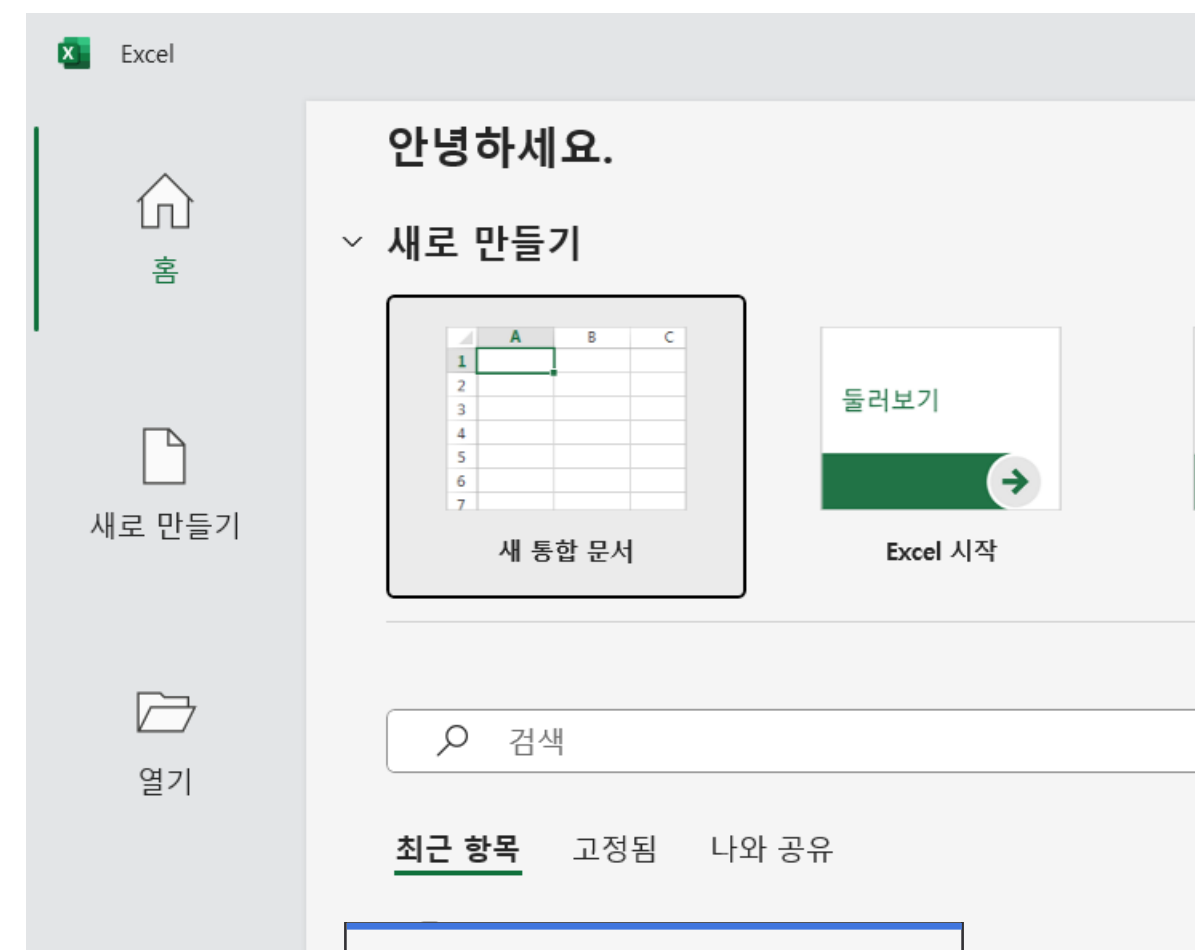
입력장치: 마우스



더블클릭

- 좌측 버튼 두번 누르기

바탕화면에 아이콘에
좌클릭을 두번해서 변화를
확인해 보아요.



아이콘이 실행 됨

입력장치: 마우스

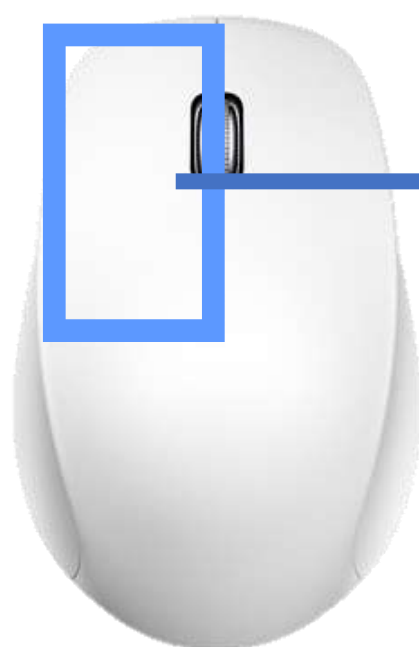


파란색 점을 마우스 왼쪽 버튼을 눌러 클릭해주세요

파란색 점을 다 클릭했으면, 다음페이지로 가세요



다음페이지로

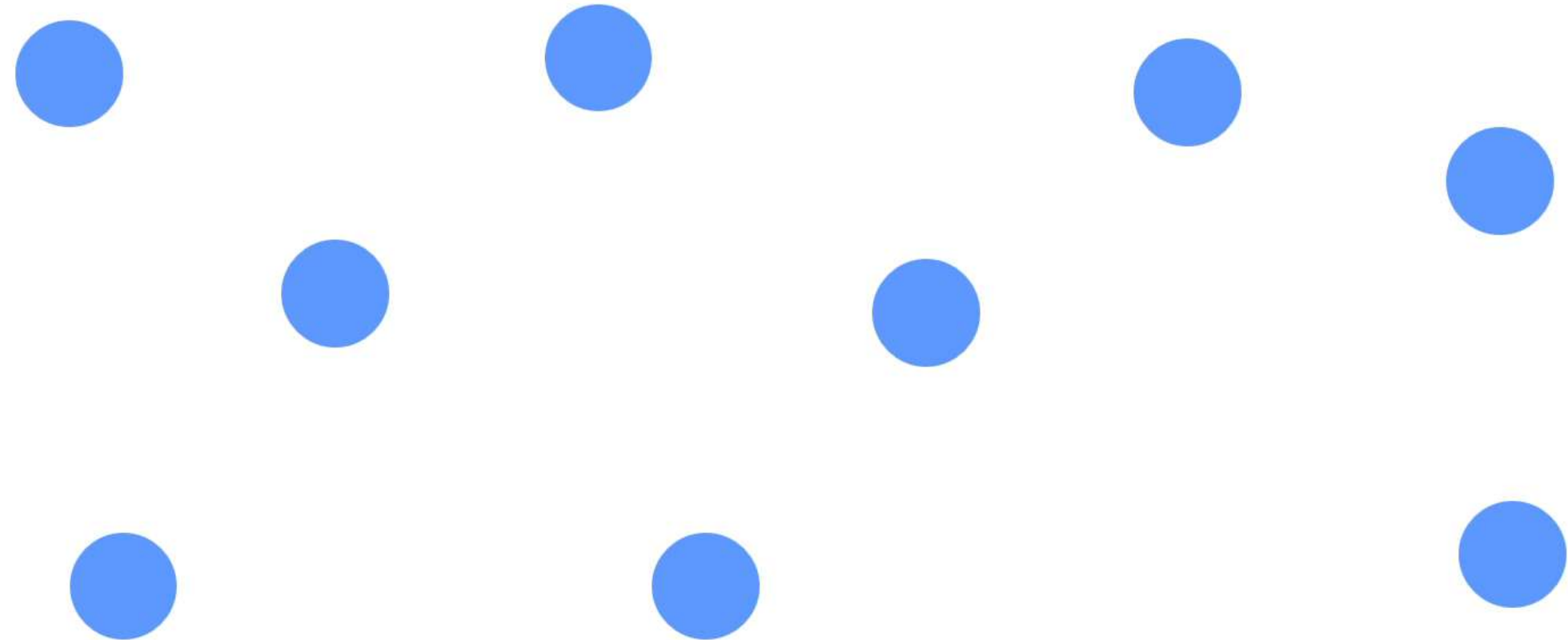


파란색 점에 버튼을 누릅니다.

입력장치: 마우스

입력장치: 마우스 실습하기

화면의 파란색 점을 '클릭' 해서 없애 주세요.

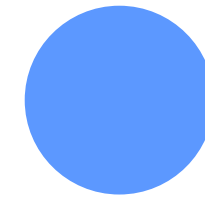
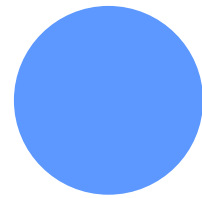


입력장치: 마우스



다음페이지로

화면의 파란색 점을 '클릭' 해서 없애 주세요.



입력장치: 마우스



유튜브에서 내가 좋아하는 영상을 시청해봅시다.

입력장치: 마우스



마우스 휠
- 마우스 휠 구르기

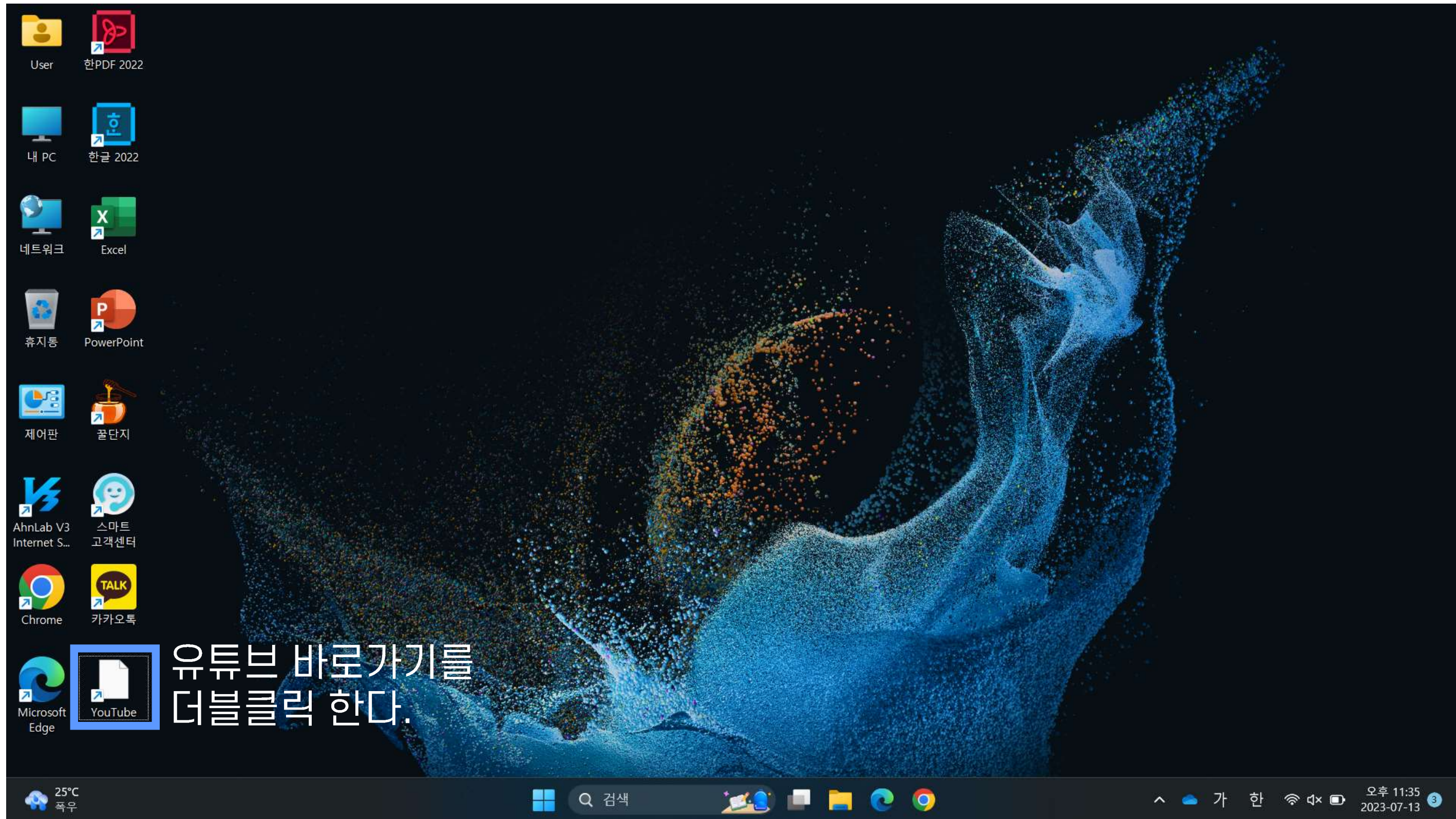
페이지가 위, 아래로
이동함.

The screenshot shows a YouTube video player interface. A blue box highlights the vertical scroll bar on the right side of the page. Below the video player, there is a playlist title: "[Playlist] 첫곡부터 극락가는 틀어놓기 좋은 국내 알앤비 노래모음 #3 | 노동요...". Below the playlist title, it says "핑프 조회수 41만회 · 1개월 전". At the bottom of the screenshot, there is a white box with the text "페이지 이동".

페이지 이동

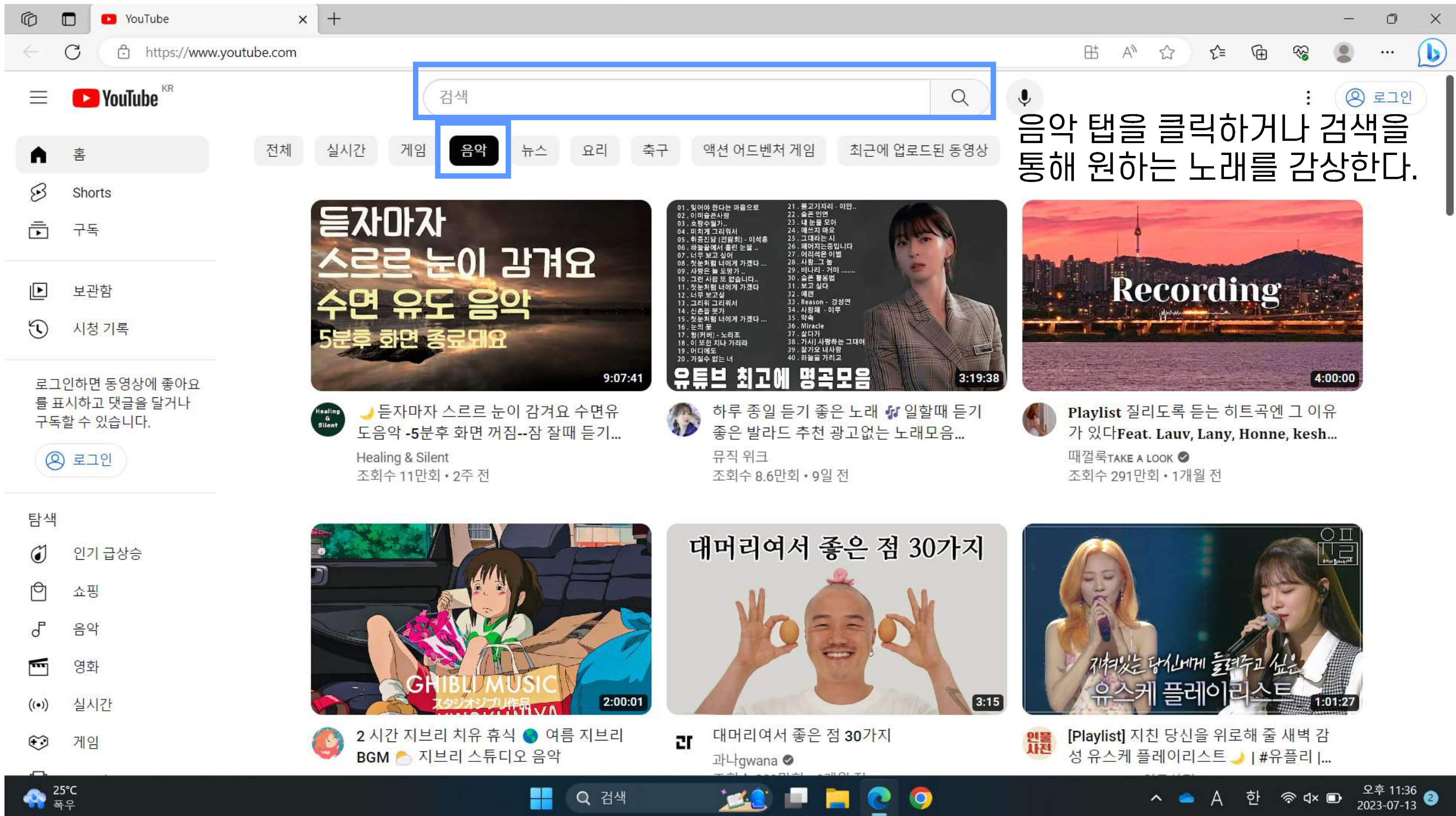
입력장치: 마우스

도입
전개
정리



입력장치: 마우스

도입
전개
정리



음악 탭을 클릭하거나 검색을 통해 원하는 노래를 감상한다.

1

마우스의 기능

- 실행
- 이동

2

마우스의 작동 방법

- 클릭, 더블클릭
- 드래그, 휠 이동

노트북 활용 관련 노트북 기초 PT

2차시 입력장치: 마우스

인천광역시교육청 디지털교육지원단

