

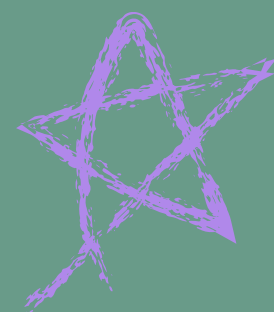
디지털 지구본으로 여행 버킷리스트 만들기



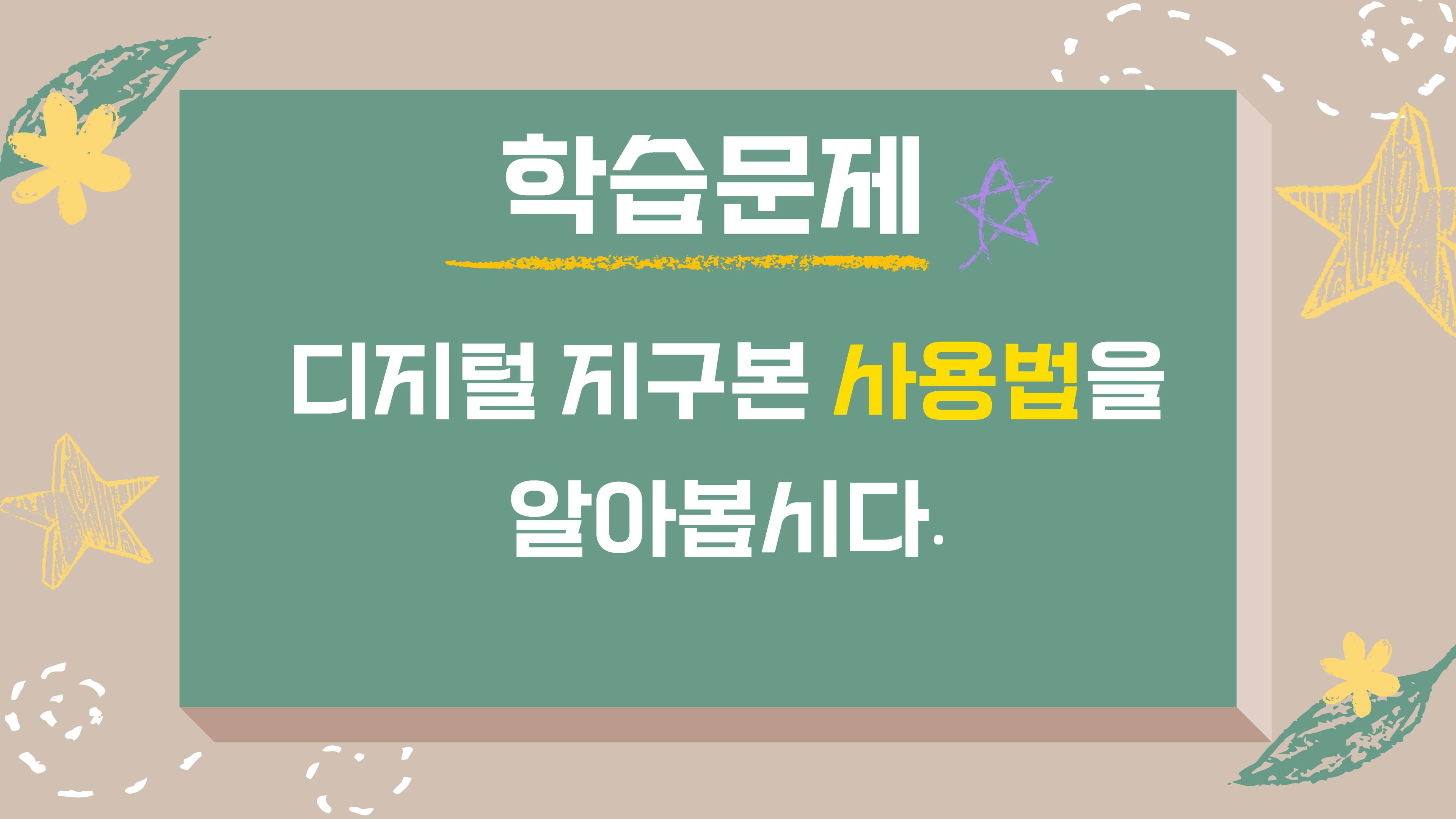
1차시. 디지털 지구본 사용법 알아보기

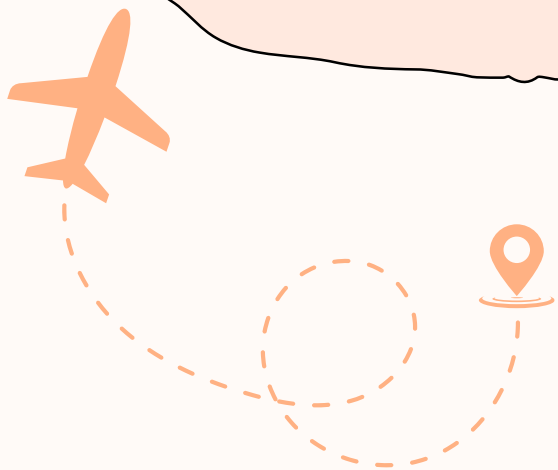
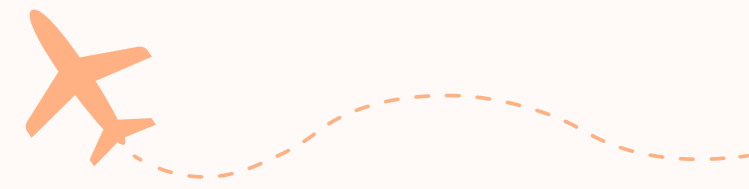


학습문제



디지털 지구본 **사용법**을
알아봅시다.

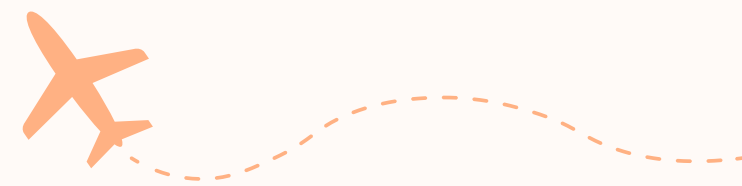




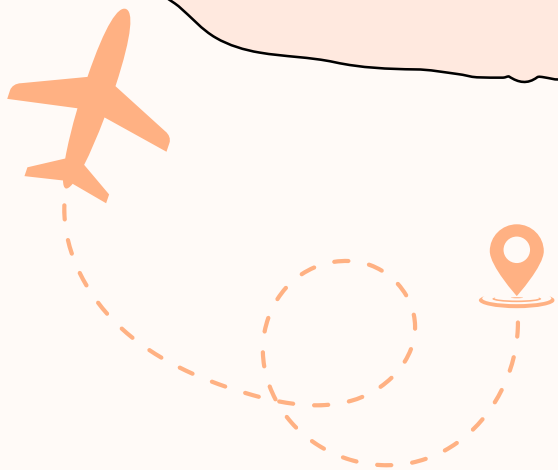
**디지털 지구본 세계에 오신
여러분을 환영합니다.**

**이제부터 여러분은
디지털 지구본으로
원하는 전 세계를 어디든지
갈 수 있습니다 ^^**





이번 시간에는 여러분에게
디지털 지구본 사용법을
알기 쉽게 알려줄게요!



**검색창에 구글 어스(Google Earth) 를
입력해주세요.**

구글 어스 | 

이 사이트를 클릭해주세요.

 earth.google.com

Google Earth

개요 · **어스버전** · [어스](#)

구글 위성사진 이용, **입체** 세계지도 및 우주탐색 서비스 소개, 다운로드 제공.

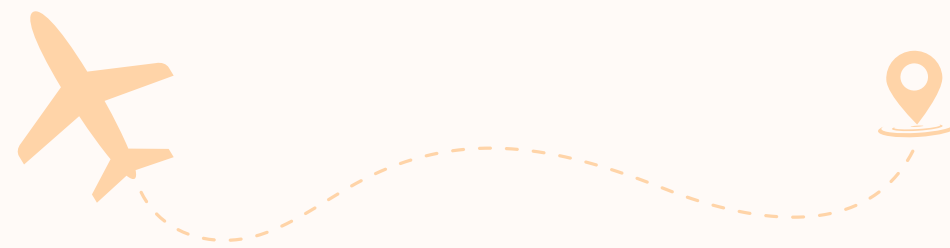
세계에서 가장 정교 한 지구본

세계 각지의 도시를 구경하세요.

어스 실행



어스 실행을 마우스로 클릭합니다.



디지털 지구본 설정하기



나라.

일부 정보 표시
경계선, 라벨, 장소, 도로가 표시됩니다.

모든 정보 표시
경계선, 라벨, 장소, 도로, 대중교통, 명소, 수역이 모두 표시됩니다.

맞춤설정
나만의 디자인을 선택할 수 있습니다.

레이어

이 기능을 사용 중지하면 최신 이미지가 표시될 수 있습니다.

구름 애니메이션 사용 설정 ?
연속 재생되는 애니메이션으로 지난 24시간 동안의 구름 분포 상황을 봅니다.



화면 왼쪽에 지도스타일을 눌러 내가 원하는 정보를 설정합니다.

← 지도 스타일



정보 표시 안 함

경계선, 라벨, 장소, 도로가 표시되지 않습니다.



일부 정보 표시

경계선, 라벨, 장소, 도로가 표시됩니다.



모든 정보 표시

경계선, 라벨, 장소, 도로, 대중교통, 명소, 수역이 모두 표시됩니다.



맞춤설정

나만의 디자인을 선택할 수 있습니다.



화면 왼쪽에 지도스타일을 눌러 내가 원하는 정보를 설정합니다.



일부 정보 표시

경계선, 라벨, 장소, 도로가 표시됩니다.



모든 정보 표시

경계선, 라벨, 장소, 도로, 대중교통, 명소, 수역이 모두 표시됩니다.



맞춤설정

나만의 디자인을 선택할 수 있습니다.

레이어

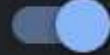
3D 빌딩 사용

이 기능을 사용 중지하면 최신 이미지가 표시될 수 있습니다.



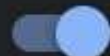
구름 애니메이션 사용 설정 ?

연속 재생되는 애니메이션으로 지난 24시간 동안의 구름 분포 상황을 봅니다.



격자선 사용

위도/경도선을 표시합니다.



Google

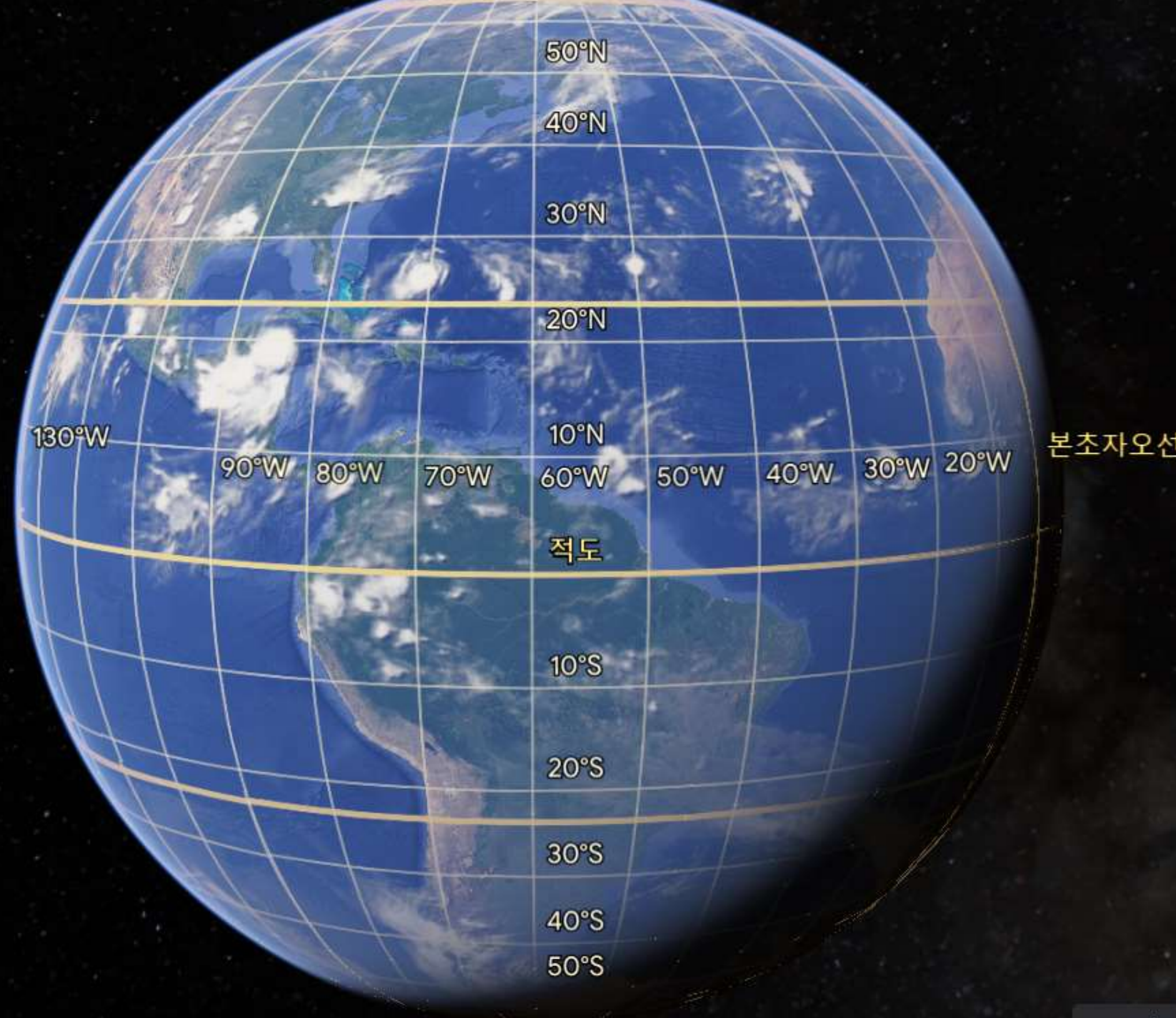


100%

Data SIO, NOAA, U.S. Navy, NGA, GEBCO Landsat / Copernicus...

3,000킬로미터

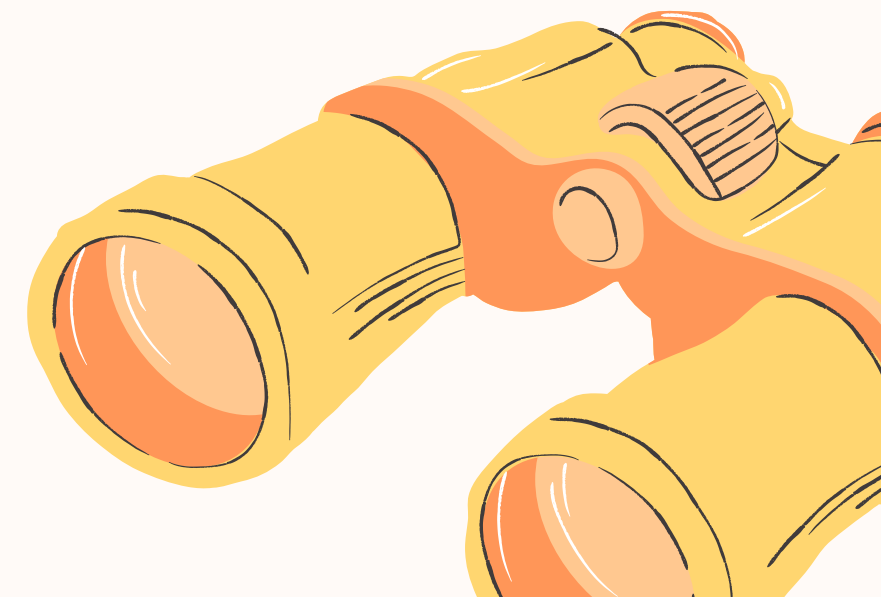
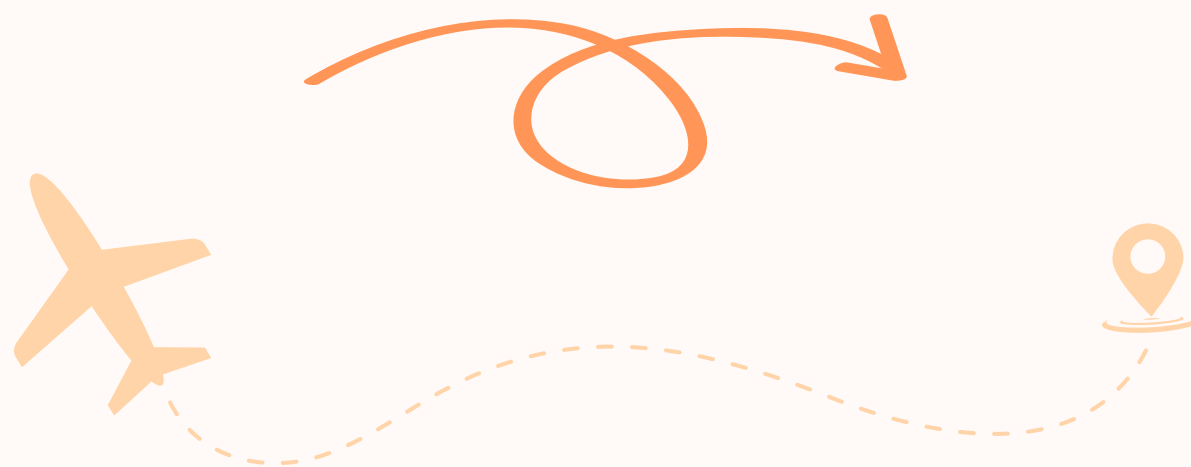
카메라: 18,904킬로미터

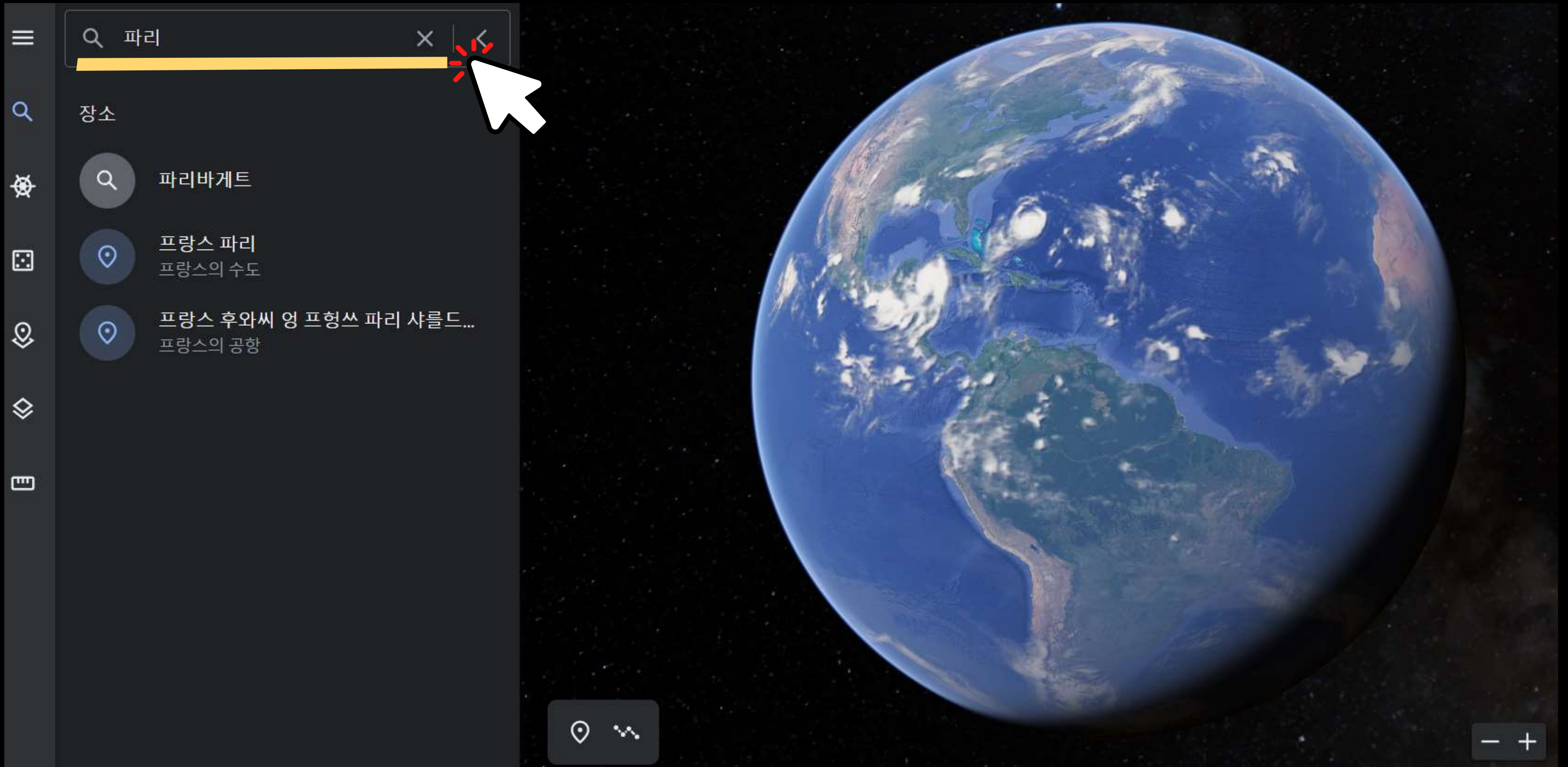


격자선 사용을 누르면 위도와 경도가 지구본에 나타납니다.

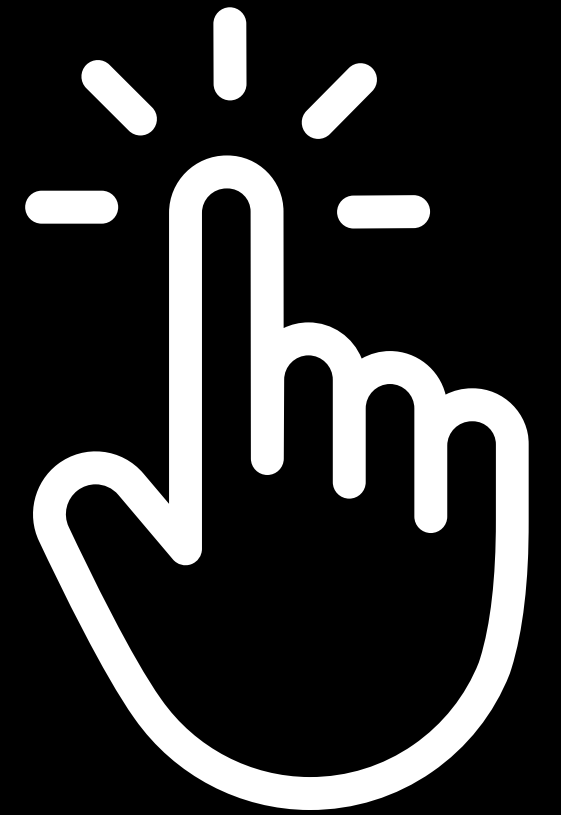
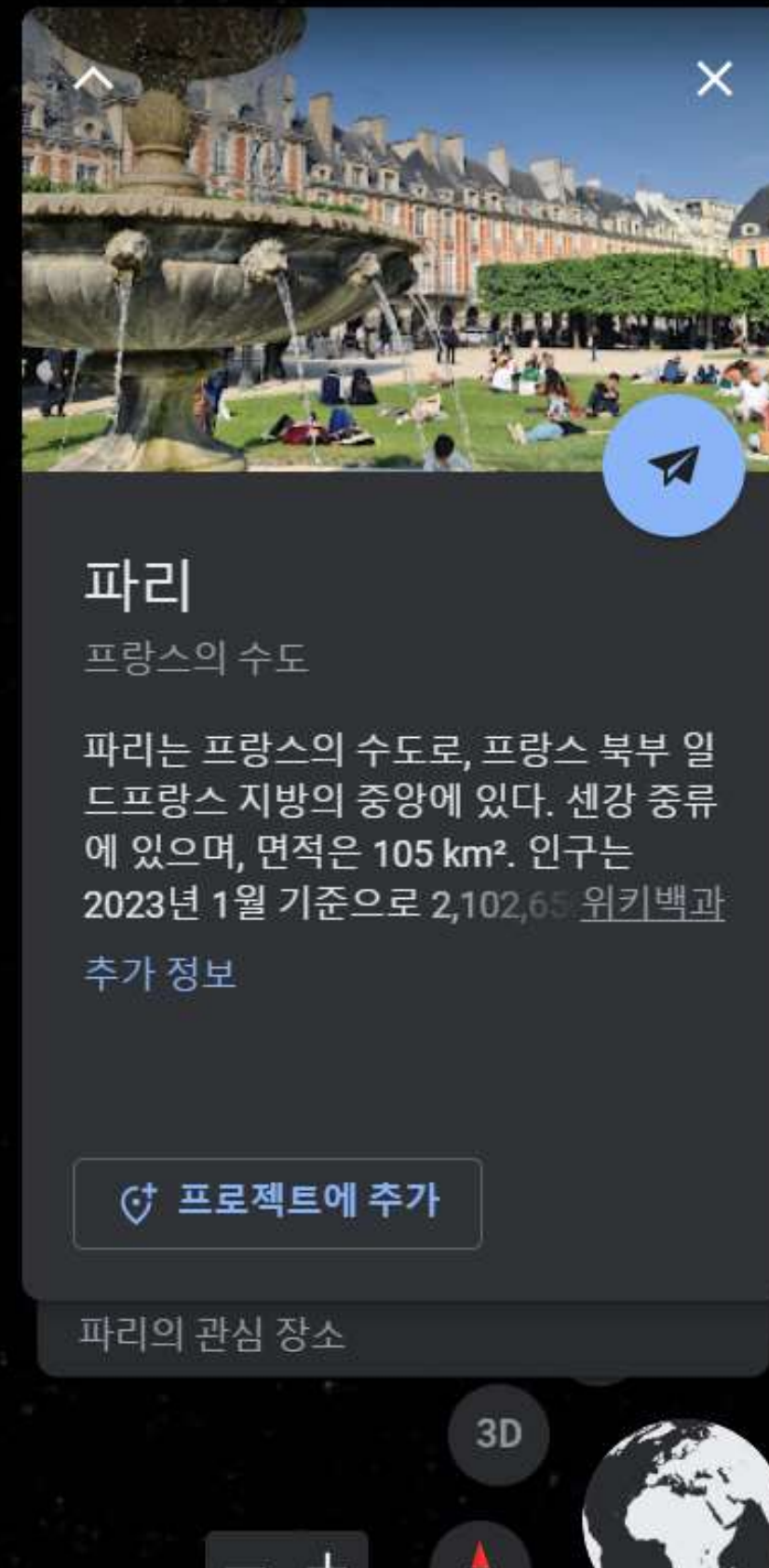


준비가 끝나오니
여행을 떠나볼까요?





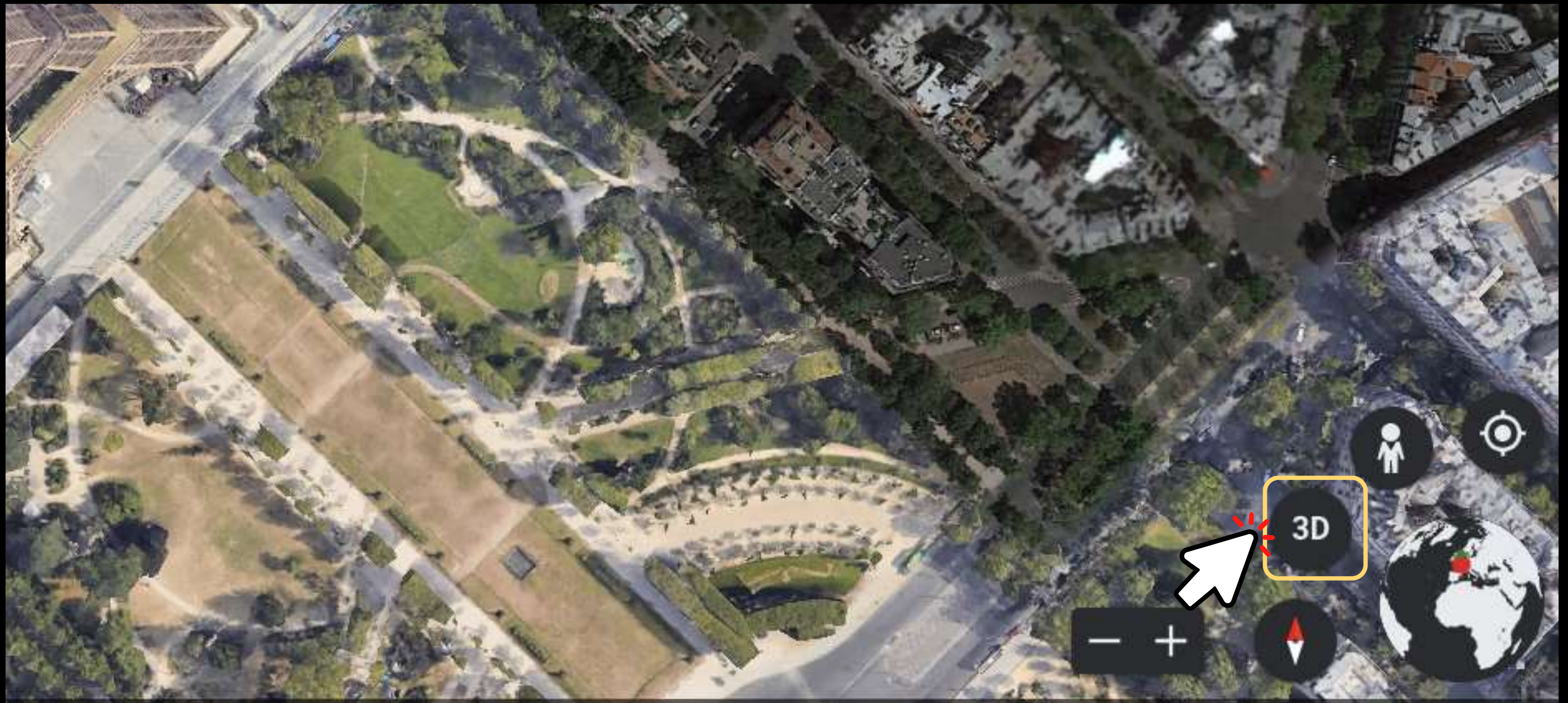
왼쪽 검색 창에 내가 가고 싶은 여행지를 검색합니다.



**꿀팁! 마우스 왼쪽 버튼을 누른채 지구본을 움직이면
실제 지구본처럼 돌아간답니다~.**



화면 오른쪽 아래 버튼으로 확대, 축소 가능!
마우스 휠을 이용해도 가능합니다.



**화면 오른쪽 아래 3D 버튼을 누르면 지도가
입체로 더욱 실감나게 변합니다.**



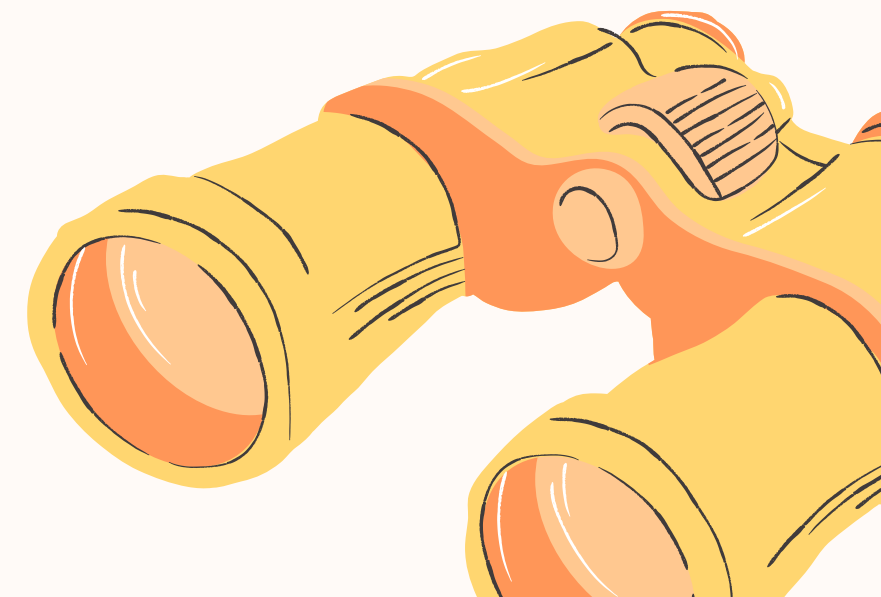
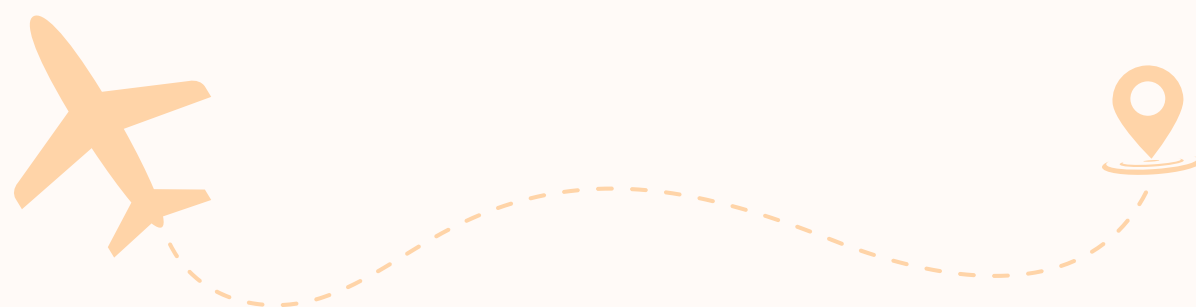
**화면 오른쪽 아래 사람 모양 버튼을 누르면
실제 거리뷰를 볼 수 있습니다.**



**선생님, 전 어디로
여행갈지
모르겠어요
ㅠㅠ**

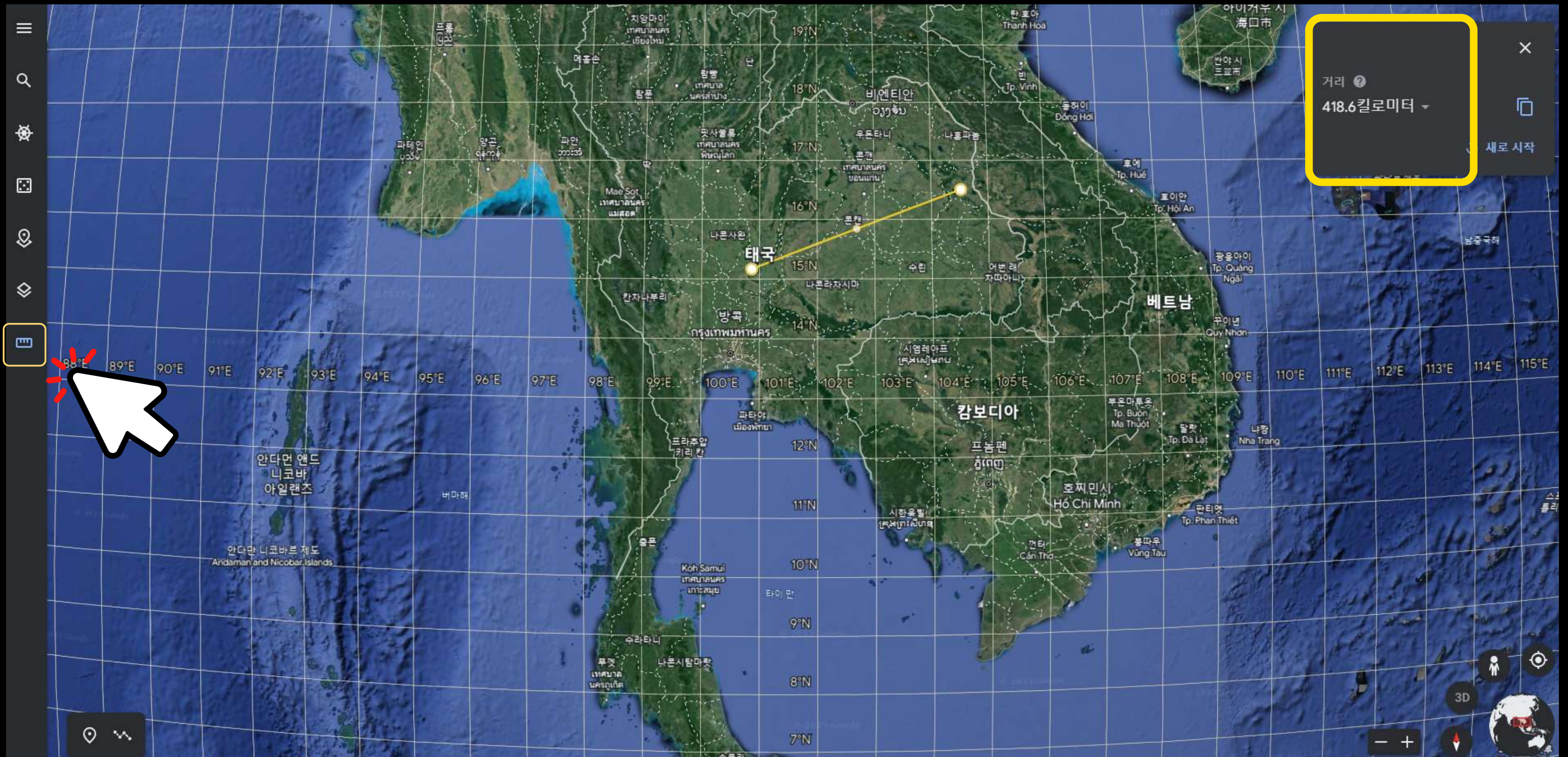


좋은 방법이
있지요~





화면 왼쪽 버튼을 누르면 무작위로 다양한 장소를 추천해서 안내해줍니다. 그 중 마음에 드는 곳을 골라봅시다.



**화면 왼쪽 가장 아래 자 모양을 누르면
거리 및 면적이 측정 가능합니다.**



다음 시간에는
여행 버킷 리스트를
만들어 봅시다.

