



# 정보 검색 그것이 궁금하다!



정보 검색에 대해 알아보기



생각 열기

# 낱말 퀴즈!

문제

컴퓨터와 핸드폰 등을 사용하여  
자신이 필요한 내용을 찾아내는  
행동을 **4글자로** 표현하면 ?

생각 열기

# 낱말 퀴즈!

힌트

ㅈㅅ ㄱㅅ

생각 열기

낱말 퀴즈!

정답

정보 검색



정보 검색에 대해 알아보고,  
우리 반 검색왕 놀이를 해봅시다.



1. 정보 검색이란?
2. 정보 검색 프로그램 알아보기
3. 다양한 정보 검색 방법 탐색하기
4. 우리 반 검색 왕은?



# 활동 1. 정보 검색이란?





활동 1. 정보 검색 이란?

# 정보 검색 이란?

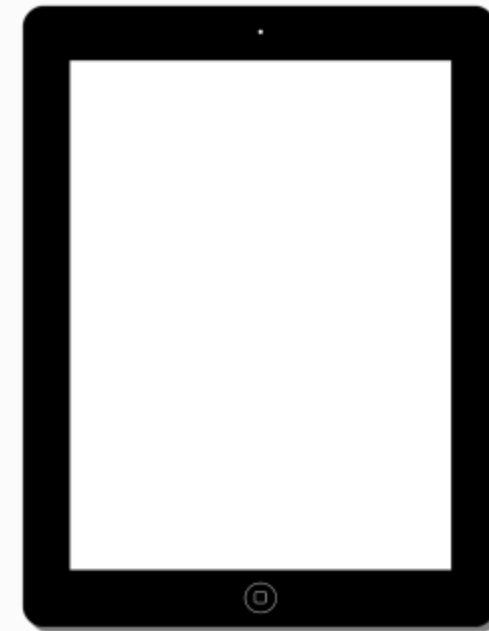
정보화 사회에서 인터넷 망을  
사용하여 필요한 정보를 수집, 분류,  
추적하여 찾아내는 활동!



## 활동 1. 정보 검색 이란?



# 정보 검색 이란?



컴퓨터, 핸드폰,패드 등 인터넷을 사용할 수 있는  
다양한 기기를 사용할 수 있습니다.

활동 2. 정보 검색 프로그램 알아보기

## 2. 정보 검색 프로그램 알아보기



## 활동 2. 정보 검색 프로그램 알아보기

여러분이 주로 사용하는  
정보 검색 프로그램은  
무엇인가요?



## 활동 2. 정보 검색 프로그램 알아보기

# 웹 브라우저란?



whale







## 웹 브라우저란?

우리가 인터넷 상에서 **정보를 검색하고, 저장, 전송** 등의 일을 가능하게 해주는 것입니다.

대표적인 웹 브라우저로는 **인터넷 익스플로러, 크롬, 웨일, 엣지, 사파리** 등이 있습니다.

## 활동 2. 정보 검색 프로그램 알아보기



**이 아이콘의  
이름은 무엇일까요?**

## 인터넷 익스플로러



1995년 처음 도입되어  
한 때 정보 검색 프로그램 점유율 90%  
이상을 차지!

그러나 보안 문제로 22년 6월 15일부터 중지

## 활동 2. 정보 검색 프로그램 알아보기



**이 아이콘의  
이름은 무엇일까요?**





## 크롬 (Chrome)

구글이 개발하여 구글 사용자에게 편리!

로딩 속도가 빠름

브라우저 설정이 공유되어 비밀번호나  
과거 사용 기록이 자동 저장

## 활동 2. 정보 검색 프로그램 알아보기



**이 아이콘의  
이름은 무엇일까요?**

## 활동 2. 정보 검색 프로그램 알아보기



### 웨일 (Whale)

네이버가 개발하여 네이버 사용자 편리!

보안 기능과 로딩 속도가 빠름

모바일에서 사용하는 기능(웹페이지 캡처, 사이드바, 메신저 등)을 편리하게 사용

## 활동 2. 정보 검색 프로그램 알아보기



**이 아이콘의  
이름은 무엇일까요?**





## 엣지 (Edge)

마이크로소프트가 개발

마이크로소프트의 클라우드 서비스와  
원활하게 연동 가능

윈도우 PC를 사용하면 자동 설치되어 있음

## 활동 2. 정보 검색 프로그램 알아보기



**이 아이콘의  
이름은 무엇일까요?**

## 사파리 (Safari)



애플이 개발

윈도우 사용자 보다는 Mac, iphone  
사용자에게 편리

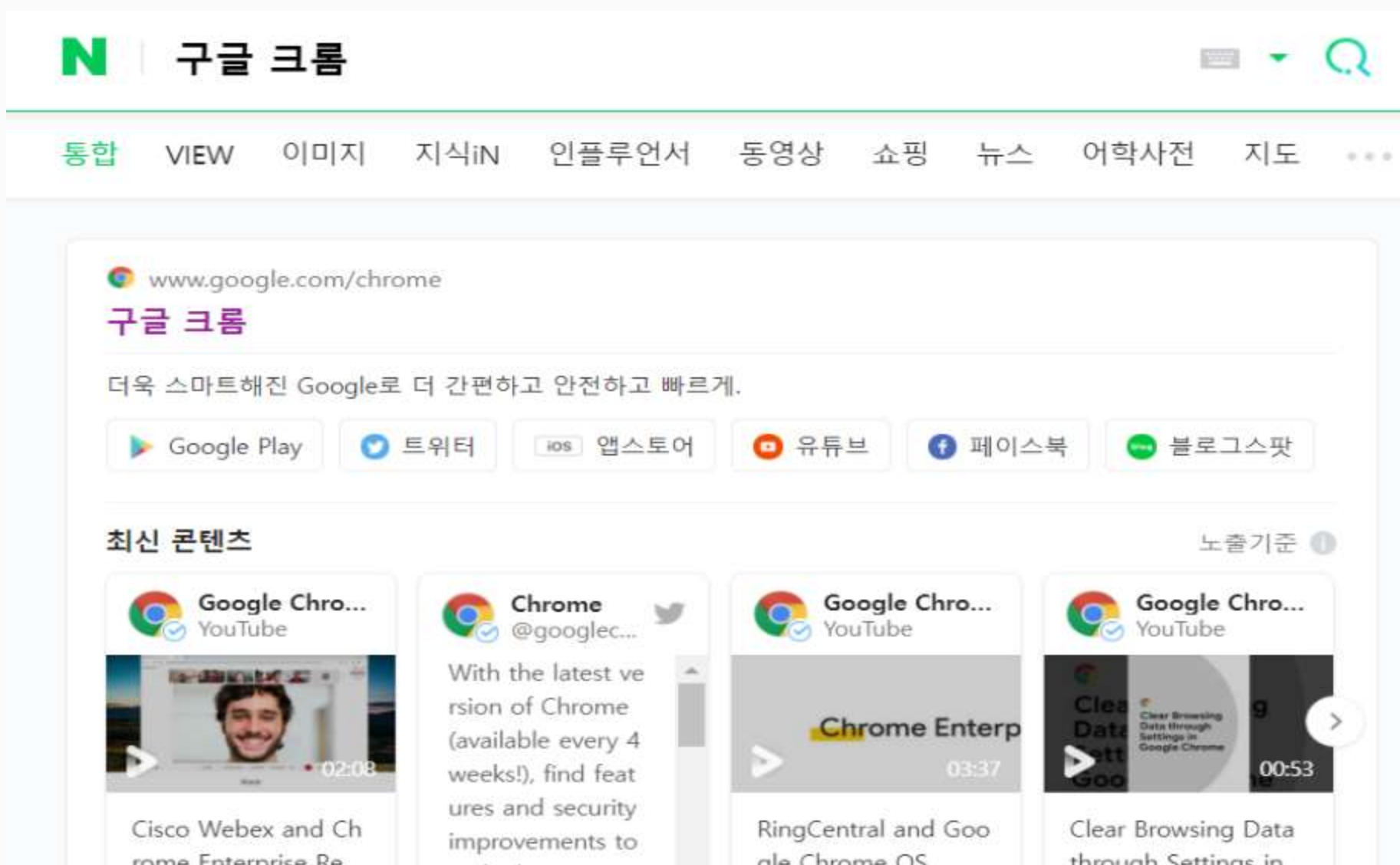
모바일 사용자가 많고, 속도가 빠름



## 활동 2. 정보 검색 프로그램 알아보기



# 내가 원하는 웹 브라우저 설치 방법



웹브라우저 검색창에  
내가 설치하고 싶은  
브라우저를 검색합니다.



## 활동 2. 정보 검색 프로그램 알아보기



# 내가 원하는 웹 브라우저 설치 방법



Google이 만든 브라우저

Chrome 다운로드

Chrome을 업데이트하고 싶습니다 →

Windows 11/10/8.1/8/7 64비트용

☒ 사용 통계 및 비정상 종료 보고서를 Google에 자동으로 전송하여 Chrome 개선에 참여합니다. 자세히 알아보기

Chrome을 다운로드하면 Google 서비스 약관 과 Chrome 및 Chrome OS 추가 서비스 약관에 동의하는 것으로 간주됩니다.

다운로드 버튼을 눌러 바탕  
화면에 저장한 뒤,  
실행하면 설치가 끝나고  
새로운 아이콘이  
나타납니다.

## 활동 2. 정보 검색 프로그램 알아보기



# 스마트폰이나 패드에 웹브라우저 설치방법

안드로이드



삼성 인터넷 브라우저

iOS(애플)



사파리 브라우저

스마트폰이나  
패드에 기본적으로  
설치된 정보 검색  
웹 브라우저



## 활동 2. 정보 검색 프로그램 알아보기



# 스마트폰이나 패드에 웹브라우저 설치방법

안드로이드



Google Play

iOS(애플)



App Store

안드로이드는  
구글 플레이 스토어에서,  
애플은 앱스토어에서  
원하는 웹 브라우저를  
검색하여 설치하면 됩니다.

## 활동2. 정보 검색 프로그램 알아보기



웹브라우저마다  
사용하는 목적과 필요에  
따라 웹브라우저를  
선택하여 사용하는 것을  
추천해요~



whale

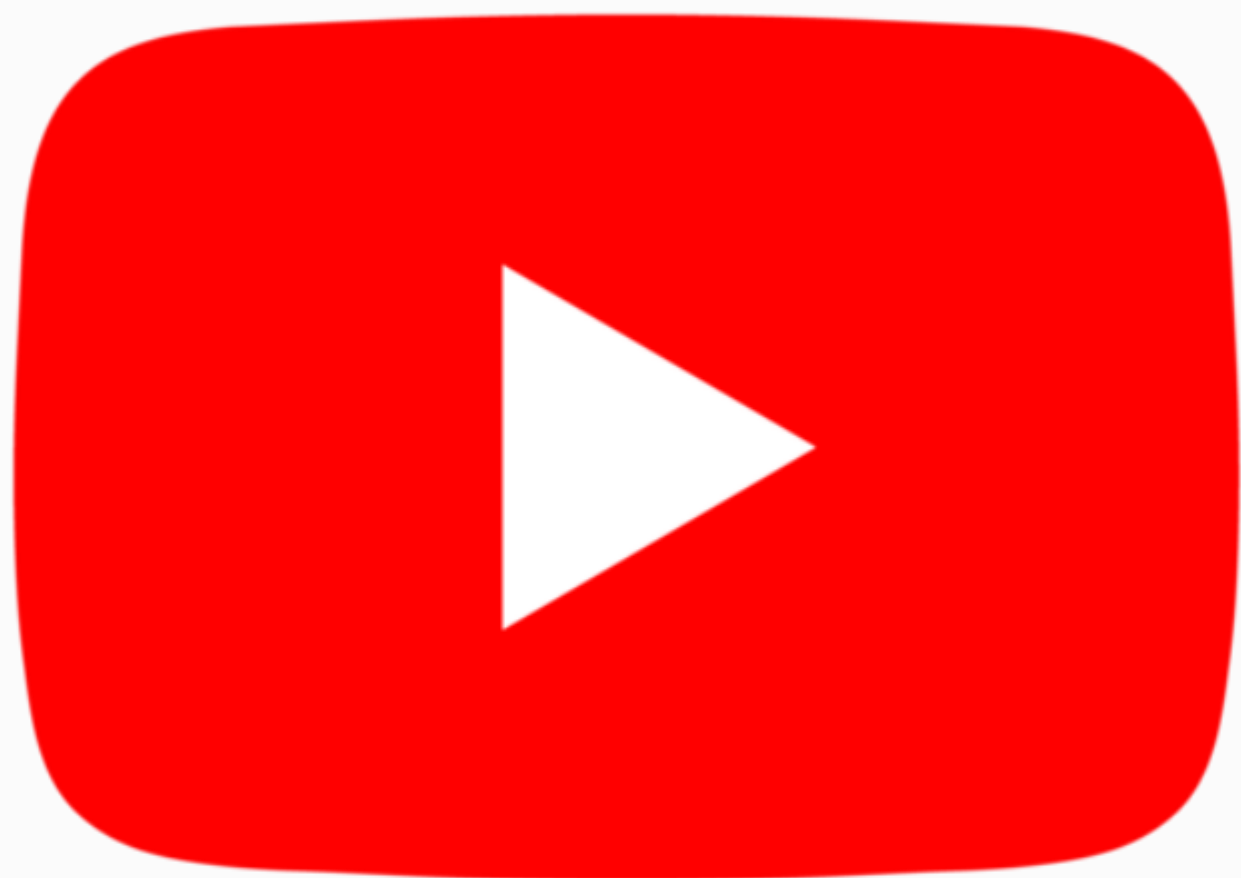






# 그 밖에도 정보 검색 방법

## 유튜브 (YouTube)



구글에서 만든 동영상 공유 웹사이트

텍스트보다 동영상 정보 검색이  
편한 10대들이 많이 사용



## 챗 GPT (Chat GPT)

대화형 인공지능 서비스

채팅을 하듯이 질문을 입력하면  
인공지능이 답을 생성해줌

인공지능과 검색엔진을 결합한  
AI 검색 엔진 새롭게 등장!

활동 3. 다양한 정보 검색 방법 탐색하기

# 3. 다양한 정보 검색 방법 탐색하기





### 활동 3. 다양한 정보 검색 방법 탐색하기

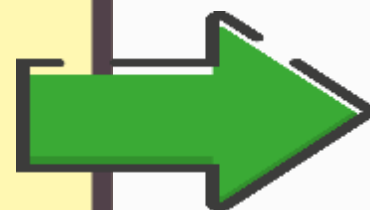


**내가 정보 검색을 할 때  
사용하는 방법이 있다면  
발표해봅시다.**

**(예시: 중요 키워드로 검색해본다 등)**

# 1. 단순한 검색어부터 검색하기

조선시대 왕들의 업적



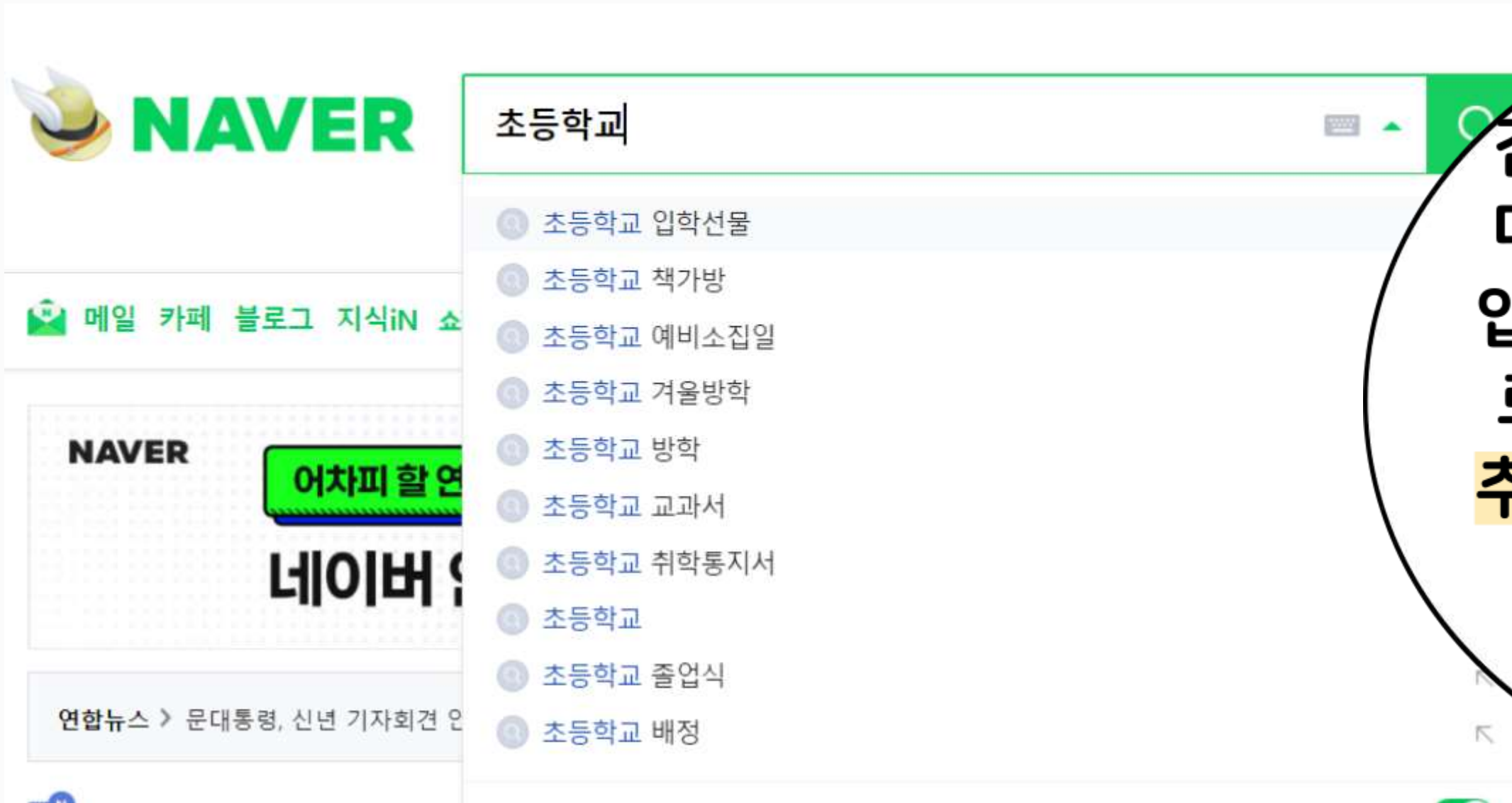
조선시대 왕

검색을 잘하는 첫 번째 방법은 [단순화하기]  
입니다. 검색하고 싶은 내용을 요약하면 더  
욱 다양한 자료를 찾을 수 있습니다!





## 2. 검색어 추천 이용하기



검색 사이트에서 (네이버, 다음, 구글)에서 검색어를 입력하면 자동 완성 기능으로 검색어 추천이 됩니다. 추천 검색어를 이용하면 더 효과적인 검색이 가능해요~



### 3. 연관 검색어 이용하기

연관 검색어 ?

신고 X

초등학생 책가방

초등학생 책상

초등학생 필통

초등학생 선물

초등학생 가방

초등학생 자가격리 지원금

초등학생 백신



추천 검색어와 함께  
연관 검색어가 있습니다.  
검색한 단어와 관련성이  
있는 것으로 내가 찾는  
정보에 대해 **더욱 다양한**  
**내용**이 나올 수 있어요.





## 4. 검색어 구체화 하기

조선시대왕

조선시대 1대왕

조선시대 왕의 취미

임진왜란과 조선시대왕

처음 검색어에서  
찾고자 하는 내용을  
구체화하면 **정확한**  
**검색 결과**를  
얻을 수 있습니다.



## 5. 여러 포털 사이트 이용하기



보통 자신이 자주 이용하는 포털 사이트만 이용하지만,  
각 사이트마다 검색 알고리즘이 달라 정보 내용이 다르  
므로 여러 사이트를 이용하면 좋습니다.





## 6. 검색어에 " " + - 기호 사용하기

검색 할 때 "(검색어)" 큰 따옴표를 사용하면 해당 단어 혹은 문장이 정확하게 일치하는 내용이 나옵니다.

N | 대한민국 "초등학교"

통합

VIEW

이미지

지식iN

인플루언서

동영상

쇼핑

뉴스

어학사전

지도

...

'대한민국'에 대한 검색결과 중 "초등학교"가 정확하게 일치한 상세검색 결과입니다. 일반검색 결과보기

## 6. 검색어에 " " + - 기호 사용하기

검색 할 때 +(검색어) 를 사용하면 해당 단어가 포함 된 결과가 나옵니다.

N | 대한민국 +태극기



통합 VIEW 이미지 지식iN 인플루언서 동영상 쇼핑 뉴스 어학사전 지도 ...

'대한민국'에 대한 검색결과 중 '태극기'를 포함한 상세검색 결과입니다. 일반검색 결과보기



## 6. 검색어에 " " + - 기호 사용하기

검색 할 때 -(검색어) 를 사용하면 해당 단어를 제외한 결과가 나옵니다.

**N** | 동물 -고양이

통합 VIEW 이미지 지식iN 인플루언서 동영상 쇼핑 뉴스 어학사전 지도 ...

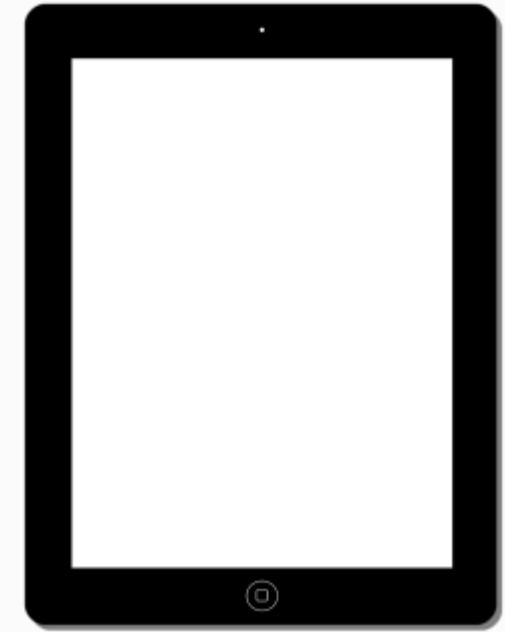
'동물'에 대한 검색결과 중 '고양이'를 제외한 상세검색 결과입니다. [일반검색 결과보기](#)

활동 4. 우리 반 검색왕은?

# 4. 우리 반 검색왕은?



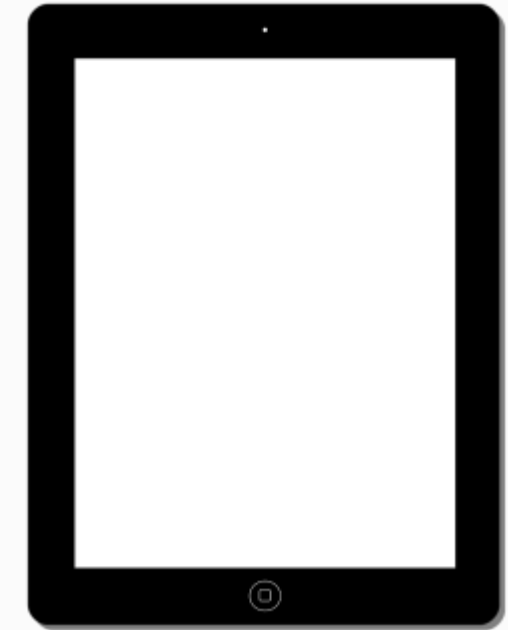
#### 활동 4. 우리 반 검색왕은?



퀴즈 속 정답을 컴퓨터, 핸드폰,패드 등을  
이용하여 '정보 검색' 으로 찾아봅시다!  
답을 찾은 학생은 정답판에 적거나,  
손을 들어 발표해 주세요 ^^



#### 활동 4. 우리 반 검색왕은?



우리가 앞에서 살펴본  
다양한 정보검색 방법 6가지를  
적용해보면 더욱 찾기 쉬울 거예요~



## 활동 4. 우리 반 검색왕은?

# 6가지 다양한 정보 검색 방법!

1. 단순한 검색어부터 검색하기
2. 검색어 추천 이용하기
3. 연관 검색어 이용하기
4. 검색어 구체화 하기
5. 여러 포털 사이트 이용하기
6. 검색어에 " " + - 기호 사용하기



#### 활동 4. 우리 반 검색왕은?



**그럼 이제 검색창을 켜주세요!  
퀴즈를 풀 준비가 되었죠?  
총 10문제가 나옵니다~!**

#### 활동 4. 우리 반 검색왕은?

1

2022년 12월 22일은  
무슨 요일과 절기일까요?



## 활동 4. 우리 반 검색왕은?

**목요일**  
**절기로는 동지 !**





#### 활동 4. 우리 반 검색왕은?

2

우리나라 최초의 라면은

□ □ □ □ 이다.

## 활동 4. 우리 반 검색왕은?

# 삼양라면



#### 활동 4. 우리 반 검색왕은?

3

우리나라 15대 대통령은

□ □ □ 이다.



활동 4. 우리 반 검색왕은?

김 대 중 대통령



#### 활동 4. 우리 반 검색왕은?



특별한 숙성 방식으로 프랑스의 고급 와인의 경매가가 11억 원대까지 올라가 화제입니다. 세상에 12병 밖에 없는 이 와인의 숙성 방식은 무엇일까요?

#### 활동 4. 우리 반 검색왕은?

우주에서 속성됐다





#### 활동 4. 우리 반 검색왕은?

3

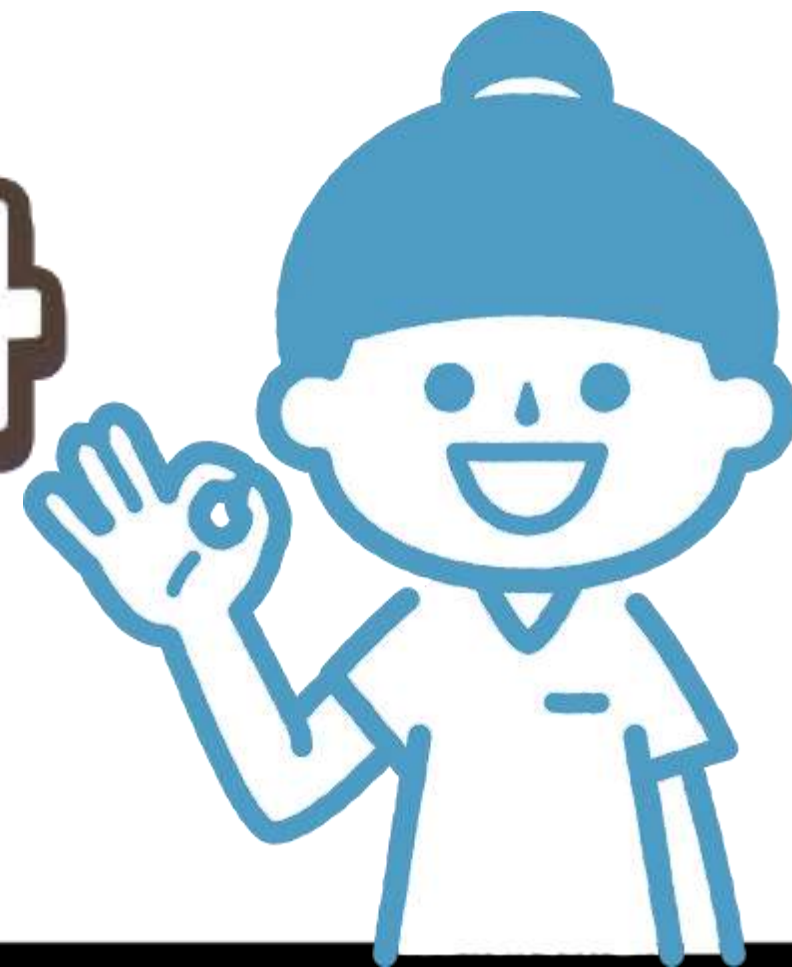
자세히 보아야 예쁘다 ♡  
오래 보아야 사랑스럽다  
너도 그렇다 ㅈ

나태주, 풀꽃

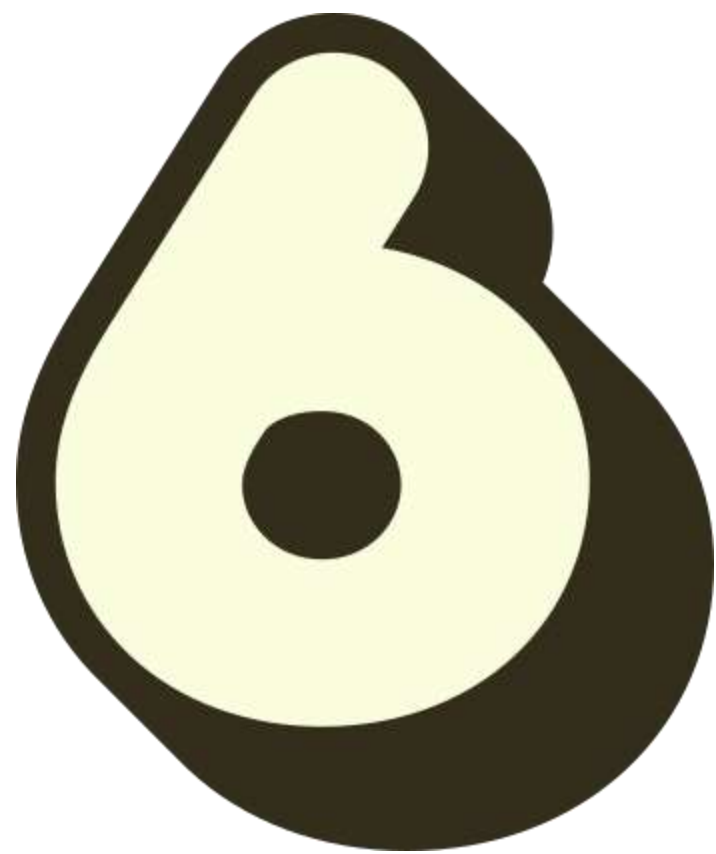
**'풀꽃'**이라는 유명한 시를 쓴 시인의 **원래**  
**직업은 무엇일까요?**

활동 4. 우리 반 검색왕은?

초등학교 교사



#### 활동 4. 우리 반 검색왕은?



2021년 수능 만점자 '김지훈' 군은  
공부 비법으로 인터넷 강의를 볼  
때 이 방법을 사용했다고 합니다.  
무엇일까요?



#### 활동 4. 우리 반 검색왕은?

**인터넷 강의를 2배  
속으로 보기**



#### 활동 4. 우리 반 검색왕은?

1

2012년 서울 인구수와  
2021년 서울 인구수를 찾고,  
인구수가 증가 혹은 감소 했는  
지 적어주세요.

#### 활동 4. 우리 반 검색왕은?

2012년 1019.5만명  
2021년 950.9만명으로 서울의  
인구수는 감소했습니다.





#### 활동 4. 우리 반 검색왕은?

8

제10회 창비청소년문학상  
수상작 『아몬드』에서 아몬드  
가 뜻하는 것은 □ □ □ 이다.

## 활동 4. 우리 반 검색왕은?

편도체



#### 활동 4. 우리 반 검색왕은?



인공지능 기술을 이용해 가짜 이미지,  
영상을 만드는 것을 딥페이크라고 합  
니다. 딥페이크는 두가지 단어의 합성  
어입니다. 두 단어는 무엇일까요?



#### 활동 4. 우리 반 검색왕은?

딥러닝(deep learning)

+

페이크(fake)



#### 활동 4. 우리 반 검색왕은?

10

경상북도 울릉군 울릉읍 독도리  
에 위치한 이곳은 천연기념물  
제 □ □ □ 호 이다.

#### 활동 4. 우리 반 검색왕은?

336

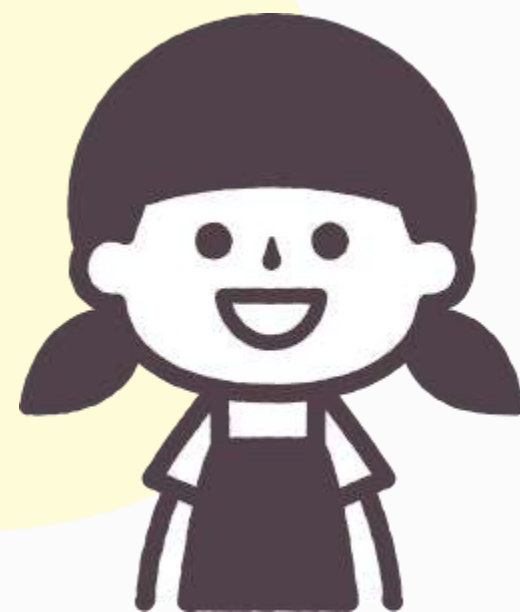




#### 활동 4. 우리 반 검색왕은?



우리 반 정보검색왕은  
누구인가요?



축하합니다! 멋져요



감사합니다