


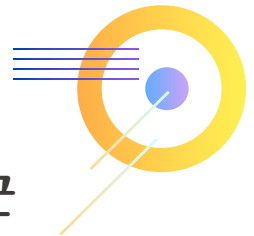


학생성공시대를 여는 강화 교육발전특구

꿈을  고  걸고
희망을  쓰다



CONTENTS

- 1 강화 교육발전특구가 뭐예요 • 03
- 2 어떻게 운영되나요 • 04
- 3 운영 방향이 궁금해요 • 05
- 4 추진 내용이 궁금해요 • 08

추진과제 01 미래

- 01 항공우주·6차산업 클러스터 운영 • 10
- 02 AI·디지털 클러스터 운영 • 11
- 03 스포츠 클러스터 운영 • 12
- 04 영어(외국어) 클러스터 운영 • 13

추진과제 02 혁신

- 01 작은 학교 교육 차별화 • 15
- 02 수업·평가 혁신 지원 • 18
- 03 학습역량, 인성·시민성 함양 • 19
- 04 고교 혁신 • 21

추진과제 03 안심

- 01 맞춤형 교육·돌봄 기능 강화 • 24
- 02 가족체류형농촌유학 • 25
- 03 맞춤형 진로교육 • 26
- 04 학생 개별 맞춤지원 • 28



01 강화 교육발전특구가 뭐예요

기후 변화 및 인구 감소 등 미래 사회 대비를 위한 미래 교육이 필요해요
인구소멸 지역의 위기 극복을 위한 교육환경을 조성을 위해
지역이 함께 해야합니다.

정주하고 싶은 도시, 강화

학생성공시대를 여는 강화를 교육으로 실현하고자 해요



02 어떻게 운영되나요

강화 교육발전특구 캠퍼스란?

강화 전역을 범위로 4개 특화 교육 클러스터, 중간조직인 학생성공지원센터, 사업 전체를 통괄하는 강화교육지원청과 강화군청을 포함해요.

특화 교육 클러스터가 궁금해요

미래와 지역(로컬)을 핵심 가치로 하는 특화 교육 운영 지구를 의미해요. 클러스터 내에서는 동일 학교급 간 공동교육과정을 운영해요.

캠퍼스형 작은 학교 클러스터

항공우주·6차산업
클러스터

AI·디지털
클러스터

학생성공
지원센터

스포츠
클러스터

영어(외국어)
클러스터

지원조직

인천광역시교육청, 강화교육지원청, 강화군청, 학생교육원, 난정평화교육원,
거점형 놀봄센터, 결대로진로센터, 학교복합시설, 소통위원회, 강화지역 내
민·관 운영 교육·체험 시설

03 운영 방향이 궁금해요

슬로건

학생성공시대를 여는 강화 교육발전특구

- 꿈을 읽고, 미래를 견고, 희망을 쓰다 -

비전

캠퍼스형 작은 학교 클러스터 운영을 통한 미래 인재 육성

목표

- 인구 소멸 지역의 위기 극복을 위한 교육환경 조성
- 교육 혁신을 통한 지역 커뮤니티 강화
- 미래형 교육과정 운영을 통한 지속가능한 성장 실현

| 목표/단계 | 1단계(2024년) 기반 조성 단계 | 2단계(2025~26년) 시범 운영 단계 | 3단계(2027년~) 모델 확산 단계 |
|--|------------------------------|---|--------------------------------|
| 인구 소멸 지역의 위기 극복을 위한 교육환경 조성 | 관련 법령 및 제도 정비 | 캠퍼스형 클러스터 운영을 위한 조직 개편 및 강화 학생성공지원센터 운영 | 행·재정적 지원 조직 개편에 대한 모델 확산 |
| 교육 혁신을 통한 지역 커뮤니티 강화 | 지역사회 의견 수렴 및 반영 | 교육청-지자체 간 협의를 통한 학교복합시설 구축 추진 | 학교-지역 공동 이용 프로그램 콘텐츠 개발 |
| 미래형 교육과정 운영을 통한 지역공동체의 지속가능한 성장 실현 | 강화교육과정 모델 개발 연구 및 클러스터 구성 | 클러스터 특화 교육 운영 | 인구 소멸 지역 교육과정 운영 모델 제안 및 확산 |

추진과제 01

미래

클러스터 특화 교육을 통한 미래 인재 양성

- 특화주제에 대한 교육연구공동체 운영
- 교육과정(정규, 비정규) 연계 프로그램 개발 및 보급
- 특화주제에 대한 초·중·고 학교급별 심화
- 기업, 대학과의 협력을 통한 진로·취업 기능 강화

| 항공우주·6차산업 클러스터 운영 | AI·디지털 클러스터 운영 | 스포츠 클러스터 운영 | 영어(외국어) 클러스터 운영 |
|---|---|---|--|
| <ul style="list-style-type: none"> • 우주 탐험가 체험 프로그램 • 융복합놀이터 • 에코스마트팜 교육지원 | <ul style="list-style-type: none"> • 사융합교육 거점 학교 운영 • 디지털 교육 특화 | <ul style="list-style-type: none"> • 스포츠 인증학교 운영 | <ul style="list-style-type: none"> • 영어 특색 교육과정 |

추진과제 02

혁신

결대로 성장을 지원하는 공교육 혁신

| 수업·평가 혁신 지원 | 학습역량, 인성·시민성함양 | 작은 학교 교육 차별화 | 고교 혁신 |
|--|---|--|---|
| <ul style="list-style-type: none"> • 개념기반 탐구수업 및 평가 혁신 • IB 프로그램 운영 • 교원 연구공동체 운영 | <ul style="list-style-type: none"> • 워킹쓰 4P 기반 학습 역량 강화 • 섬 특화 문화예술교육 • 사회정서학습(SEL) 운영 | <ul style="list-style-type: none"> • 이음 교육과정 운영 • 작은학교 특색 교육과정 운영 • 강화 교육과정 모델 연구 | <ul style="list-style-type: none"> • 지속형 자율형 공립고 2.0 • 특성화고 학생 국제 교류를 통한 글로벌 역량강화 • 대안교육 운영 특화 |

추진과제 03

안심

다각적인 학생 활동 지원

| 맞춤형 교육·돌봄 기능 강화 | 가족체류형 농촌유학 | 맞춤형 진로교육 | 학생 개별 맞춤 지원 |
|---|---|--|--|
| <ul style="list-style-type: none"> • 거점형 놀봄센터 구축 • 놀봄지원센터 구축 • 키즈카페형 놀이공간 구축 | <ul style="list-style-type: none"> • 농촌유학 프로그램 브랜드화 • 농촌유학 프로그램 개발·적용 • 가족체류형 농촌유학 프로그램 운영 | <ul style="list-style-type: none"> • 결대로진로센터 구축 • 맞춤형 진로진학지원 프로그램 운영 | <ul style="list-style-type: none"> • 학생맞춤통합지원 체계 구축 • 기초학력보장프로그램 운영 • 맞춤형 특수교육 운영 |

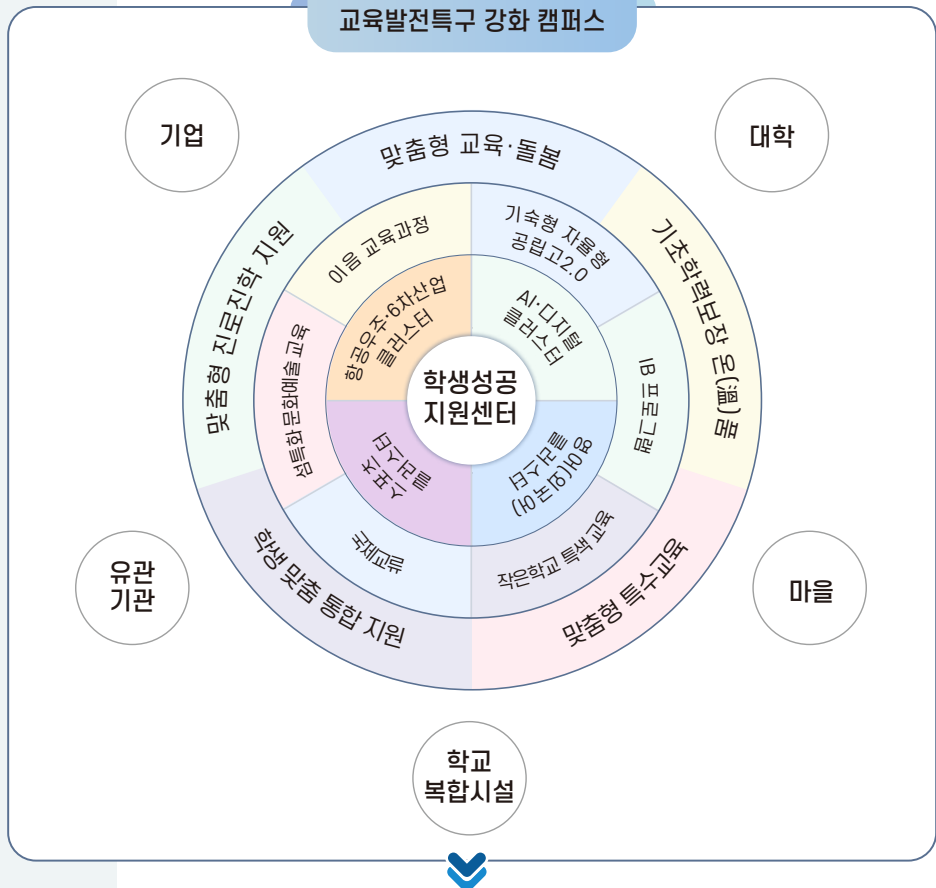
추진 전략

교육발전특구 플랫폼

유입

농촌유학

교육발전특구 강화 캠퍼스



차별화된 교육 인프라

전입비율 ↑

진로·진학·취업 연계 강화

전출비율 ↓

민·관·산·학 거버넌스

지역커뮤니티 ↑

04 추진 내용이 궁금해요

추진과제 01

미래

**클러스터 특화 교육을 통한
미래 인재 양성**

추진과제 02

혁신

**결대로 성장을 지원하는
공교육 혁신**

추진과제 03

안심

다각적인 학생 활동 지원



추진과제 01

미래

클러스터 특화 교육을 통한 미래 인재 양성

필요성 및 추진 목표

- 미래 가치를 지닌 주제별 클러스터 운영으로 강화교육 특화 모색
- 클러스터 내 가정-학교-지역사회-기업-대학 간 협업을 통한 유기적인 교육 체계 마련
- 학교 밖 다양한 자원과의 연계를 통한 지속 가능한 교육생태계 조성
- 각 분야 전문가들과의 연결·협업을 통한 지식공동체 형성

클러스터 특화 교육을 통한 미래 인재 양성

- 특화주제에 대한 교육연구공동체 운영
- 교육과정(정규, 비정규) 연계 프로그램 개발 및 보급
- 특화주제에 대한 초·중·고 학교급별 심화
- 기업, 대학과의 협력을 통한 진로·취업 기능 강화

항공우주·6차산업 클러스터 운영

- 우주 탐험가 체험
- 융복합놀이터
- 에코스마트팜 교육지원

AI·디지털 클러스터 운영

- AI융합교육 거점 학교 운영
- 디지털 교육 특화

스포츠 클러스터 운영

- 스포츠 인증학교 운영

영어(외국어) 클러스터 운영

- 영어 특색 교육과정

미래 01 항공우주·6차산업 클러스터 운영

필요성 및 추진 목표

- 우주가 경제·사회활동의 무대가 되는 우주 경제 시대에 대응하는 인재 필요
- 강화지역의 항공우주분야 인재 양성을 위한 기반 조성 및 진로 몰입형 교육 기회 제공
- 급격한 기후변화로부터 지속 가능한 식량 확보를 위한 먹거리 제공 변화 필요

미래 1-1 강화 우주과학 프로젝트 운영

- 강화 우주과학 프로젝트 운영을 위한 연구(운영 로드맵, 교육과정 및 프로그램 개발 연구 추진)
- 강화우주과학 캠프 운영: 강화지역체험기관(강화천문과학관) 활용 캠프
[프로그램] 우주로켓, 달기기, 로버, 지구공학자, 우주통신, 로봇팔, 캔셋 등
- 글로벌 강화우주과학 캠프 운영: 국내우주관련체험기관(송암스페이스센터) 및 해외우주연구 기관(NASA JPL)과의 협업으로 이루어지는 영어로 진행되는 우주과학 캠프
[주제] NASA JPL 연구원 및 해외우주과학자와 함께 강화를 넘어 우주로 가다!
- 강화우주과학 체험교실 운영
[주제] 천체망원경마스터 및 천체관측
- 강화우주과학 프로젝트 운영 교사단 운영: 우주과학분야 강화중심 교사역량강화

미래 1-2 강화 융복합놀이터 구축 및 운영

- AI융복합놀이터 프로그램 개발 및 운영
- 지역 대학 및 협력 유관 기관과의 연계 강화
- 융복합놀이터 모델 확산을 위한 지역 네트워킹

미래 1-3 6차산업 연계 에코스마트팜 운영

- 에코 스마트팜 교육 프로그램 개발 및 운영
- 독서토론 기반 에코스마트팜 캠프 운영
- 기업 연계 스마트팜 진로체험 및 대학 연계 심화 탐구활동 운영

미래 02 AI · 디지털 클러스터 운영

필요성 및 추진 목표

- 강화지역 AI·디지털 교육 활성화 및 창의적 미래인재 양성을 위한 기반 구축 지원
- AI·디지털 교육 기회 확대를 통한 지역 인재로서의 성장 촉진 및 학교 교육력 강화
- 지역사회 교육자원과 연계를 통한 모두가 함께 성장하는 AI·디지털 교육 문화 조성

미래 2-1 AI융합교육 프로그램 운영

- 강화지역 AI융합교육 실천 거점학교(초 1교, 중 1교, 고 1교) 지정
※ 거점학교 지정을 위한 교직원, 학부모, 학생 등 교육공동체 의견조사 실시
- 공간구축 및 AI융합교육 프로그램 기획 연수 지원을 위한 교사 워킹그룹 구성
- 거점학교 내 AI융합교육 공간 구축(로봇 등 관련 기자재 포함)
- 거점학교 자체 교육과정 운영 및 교사 워킹그룹 중심 방과후, 주말, 방학 중 지역 공동체 교육 프로그램 운영(로봇 활용 코딩 교육 등)

미래 2-2 디지털 역량 교육 프로그램 운영

- 디지털 역량 교육 프로그램(학교 디지털 역량 교육, 센터* 연계 디지털 교육) 운영
* 공항 관제 코딩 체험관, 지역 특화 VR콘텐츠 체험관으로 구성된 강화 SW미래채움 교육 체험관(운영주체: 강화 시설관리공단)
- 매년 프로그램 신청을 통한 학교로 찾아가는 교육, 센터 연계 학생, 학부모 교육 및 캠프 운영

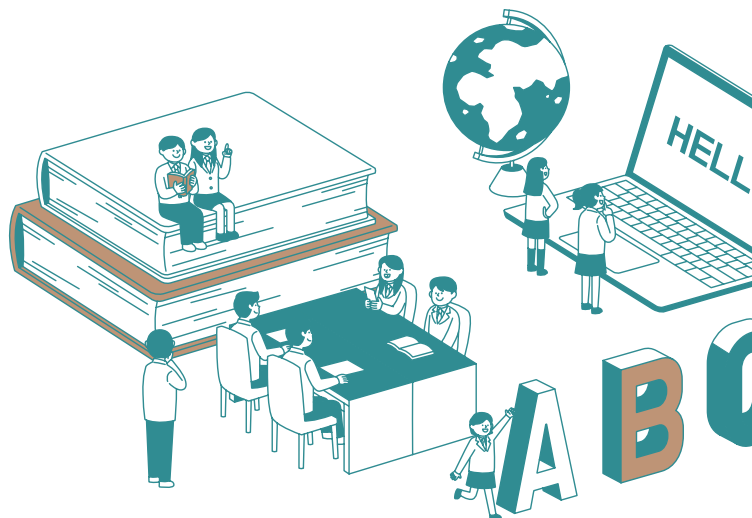
미래 04 영어(외국어) 클러스터 운영

필요성 및 추진 목표

- 지역 연계 영어(외국어)체험기관과의 협력을 통한 외국어 역량 강화
- 원어민 교사의 교수역량 증대를 통한 외국어 수업 전문성 향상

추진 내용

- 지역 연계 영어체험학습 운영교 공모 및 선정
- 원어민 교사 컨설팅 및 역량강화 연수
- 영어 교과 교육과정 운영 지원 및 활성화를 위한 워크숍
- 영어로 알리는 우리고장 강화 프로젝트





추진과제 02

혁신

결대로 성장을 지원하는 공교육 혁신

필요성 및 추진 목표

- 작은 학교 교육과정 운영의 어려움 해소를 위한 대안 필요
- 강화지역 특색에 맞는 공교육 혁신 모델 구안 및 적용 필요
- 교육과정·수업·평가 혁신을 통한 강화만의 차별화된 교육 운영 필요

결대로 성장을 지원하는 공교육 혁신

| 수업평가 혁신 지원 | 학습역량, 인성·시민성함양 | 작은 학교 교육 차별화 | 고교 혁신 |
|--|---|--|---|
| <ul style="list-style-type: none"> • 개념기반 탐구수업 및 평가 혁신 • IB 프로그램 운영 • 교원 연구공동체 운영 | <ul style="list-style-type: none"> • 워크쓰 4P 기반 학습 역량 강화 • 섬 특화 문화예술교육 • 사회정서학습(SEL) 운영 | <ul style="list-style-type: none"> • 이음 교육과정 운영 • 작은학교 특색 교육과정 운영 • 강화 교육과정 모델 연구 | <ul style="list-style-type: none"> • 기숙형 자율형 공립고 2.0 • 특성화고 학생 국제 교류를 통한 글로벌 역량강화 • 대안교육 운영 특화 |

혁신 01 작은 학교 교육 차별화

혁신 1-1 이음 교육과정 운영

필요성 및 추진 목표

이음 교육과정이란?

‘따로 또 같이’ 이음 교육과정은 학교별 ‘따로’ 활동과 강화 관내 학년별 ‘같이’ 활동의 조화를 통해 교육과정 운영의 자율성을 바탕으로 운영되는 주제 중심 교육과정을 의미

- 강화의 특성을 살린 차별화된 교육과정 운영시스템 구축 필요
- 강화 지역의 인적, 물적 인프라와 연계한 프로젝트 교육과정 운영 모델 개발 및 활성화

추진 내용

- 이음 프로젝트 교육과정 모델 개발 TF팀 구성 및 운영
 - 내용: 이음 프로젝트 교육과정 모델 개발을 위한 역량 있는 TF팀 구성
 - 방법: 강화 관내 학년별 역량 있는 교사 선정 후 프로젝트 교육과정 모델 개발
- 권역별 교사 네트워크 구축
 - 내용: 권역별로 교사 네트워크 구축하여 공동 수업 협의 및 실행, 연수 추진
 - 방법: 권역별 교사 네트워크를 통한 공동 연구, 공동 실천으로 수업력 제고
- 이음 프로젝트 수업 모델 개발 및 운영
 - 내용: ‘따로 또 같이’ 이음 프로젝트 교육과정 설계 및 운영 지원
 - 방법: 학년별 교육과정 개발 및 권역별 운영

운영 예시

- 권역별 3학년 이음 프로젝트 교육과정 운영: 대주제 ‘동물과 함께 하는 삶’
- 관내 3학년 대상, 단위 학교 ‘따로’ 수업 진행, 권역별 ‘같이’ 수업(음악회, 강연 등), 권역별 동학년 교사 네트워킹 및 수시 협의회 개최
- 우수사례 발굴 및 종합평가
 - 내용: 이음 프로젝트 교육과정 운영 평가 및 우수사례 공유회

혁신 1-2 작은 학교 특색 교육과정 운영

필요성 및 추진 목표

- 학생의 진로와 지역 특성을 연계한 맞춤형 교육과정 모델 개발
- 지역연계자원을 활용한 지역학교 특화교육과정 운영 모델 개발
- 인구 소멸 위기 극복을 위한 소규모 학교 운영 지속가능 모델 개발

추진 내용

- 지속가능한 학생성장을 위한 진로 중심 특색 교육과정 운영교 선정
- 특색 교육과정 운영교 네트워크 구축 및 운영 지원
- 작은 학교 활성화 운영 모델 발굴 및 혁신 사례 공유

| 연번 | 학교급 | 학교명 | 내용 | 연번 | 학교급 | 학교명 | 내용 |
|----|-----|--------|---------|----|-----|-------------|---------------|
| 1 | 유 | 마니산유치원 | 전통문화 | 17 | 초 | 하점초등학교 | 골프·영어 |
| 2 | 유 | 잠두유치원 | 음악 | 18 | 초 | 명신초등학교 | 펜싱 |
| 3 | 유 | 강화유치원 | 음악 | 19 | 초 | 양사초등학교 | 미디어콘텐츠 |
| 4 | 유 | 코끼리유치원 | 세계시민교육 | 20 | 초 | 송해초등학교 | 생태·환경 |
| 5 | 초 | 강화초등학교 | 예술감성 | 21 | 초 | 교동초등학교 | AI·디지털 |
| 6 | 초 | 합일초등학교 | AI·로봇 | 22 | 초 | 삼산초등학교 | 액션러닝 |
| 7 | 초 | 갑룡초등학교 | 스포츠·예술 | 23 | 초 | 해명초등학교 | 골프·영어 |
| 8 | 초 | 대월초등학교 | 콘텐츠창작 | 24 | 중 | 강남중학교 | 미디어콘텐츠제작 |
| 9 | 초 | 선원초등학교 | IT활용 | 25 | 중 | 강서중학교 | 천문·우주항공 |
| 10 | 초 | 불은초등학교 | 민주시민교육 | 26 | 중 | 심도중학교 | 생물다양성탐구·6차산업 |
| 11 | 초 | 삼성초등학교 | 숲속학교 | 27 | 중 | 교동중학교 | 미디어콘텐츠(중고 통합) |
| 12 | 초 | 길상초등학교 | 파크골프 | 28 | 중 | 동광중학교 | 1인 1특기 |
| 13 | 초 | 화도초등학교 | e스포츠·승마 | 29 | 중 | 승영중학교 | 창의과학 |
| 14 | 초 | 양도초등학교 | 계절학교 | 30 | 고 | 강화고등학교 | 인턴십(중학생·예비고1) |
| 15 | 초 | 조산초등학교 | 승마·작가 | 31 | 고 | 한국글로벌셰프고등학교 | 스마트팜 인재양성 |
| 16 | 초 | 내가초등학교 | 우주항공 | | | | |

혁신 1-3 강화 교육과정 모델 연구

필요성 및 추진 목표

- 강화 특화(캠퍼스형) 공동 교육과정 운영 모델 개발 및 적용
- 특화 교육과정 운영 평가를 통한 현장 적합성 증진 및 교육과정 모델 환류

추진 내용

- 강화 특화 교육과정 모델 정책연구 수행
- 특화 교육과정 현장적합성 분석 및 환류
- 강화 특화 교육과정 운영 모델 제안



혁신 02 수업·평가 혁신 지원

혁신 2-1 개념기반 탐구 수업 및 평가 혁신

필요성 및 추진 목표

- 미래 사회 변화에 대응할 수 있는 역량 함양 및 학생 맞춤형 교육 필요
- 학생 성장 및 주도성 함양을 지원하는 수업·평가로 지역·학교 간 교육격차 완화 요구
- 학생 주도성을 바탕으로 한 탐구 기반 쓰기 중심 평가 방식 확대

추진 내용

<초등>

- 수업혁신 실천학교 운영
- 실습형 수업·평가 혁신 역량 강화 연수 운영
- 학생 글쓰기 프로그램 개발·보급 및 교원 역량강화 지원

<중등>

- 탐구 기반 수업·평가 실천학교 운영
- 탐구 기반 수업·평가 혁신 운영 기반 마련
- 탐구 기반 수업·평가 교원 실천 역량 강화
- 탐구 기반 수업·평가 혁신 공감대 확산

혁신 2-2 IB 프로그램 운영

필요성 및 추진 목표

- 자발적인 IB 학교 공모 운영을 통한 평가 혁신 문화 조성
- 교육청과 학교 현장의 실효성 있는 연계를 위한 체계적인 지원 체제 구축
- 지역사회가 필요로 하는 인재 양성을 위한 인천 교육과정 운영 구체화
- IB 교사학습공동체 운영을 통한 IB 교육철학에 대한 이해 및 공감대 확산
- IB 프로그램 공동연구 및 실천을 통한 교육공동체의 상호 성장 및 교육과정의 내실화
- 개념·탐구기반 수업·평가 혁신을 위한 수업모델 개발 및 교원 전문성 신장 지원

추진 내용

- IB 학교 단계별 운영 지원
- IB 프로그램 전문가 양성 및 교원 역량 강화

혁신 03 학습역량, 인성·시민성 함양

혁신 3-1 읽견쓰 4P 기반 학습 역량 강화

필요성 및 추진 목표

- 읽견쓰를 통해 일상의 경험이 특별함이 되는 삶의 지혜 터득
- 강화의 지역 특색을 반영한 교육과정으로 건강한 학교 만들기
- 지역사회 독서문화교육공동체가 함께 만들어 가는 읽견쓰 문화 조성

추진 내용

- 읽견쓰 교육문화 협의체 구성 및 운영
- 특별한 체험, 소소한 우리 이야기를 담은 책 창작 지원
- 강화 교육기관 출판기념 및 책 전시회
- 독서문화공간과 함께하는 책동네 문화 산책
- 자연과 소통으로 나만의 이야기가 있는 작가 체험

혁신 3-2 섬 특화 문화예술교육

필요성 및 추진 목표

- 필요성
 - 강화의 특성을 반영한 특화 교육과정 운영의 필요성 증대
- 추진 목표
 - 강화 특화 문화예술교육 공동 운영을 통한 문화역량 함양
 - 강화의 지역적 특색을 반영한 동요·가곡 특화 교육과정 및 행사 운영

추진 내용

- 예술로 이음줄 교육과정
 - 개요: 강화의 역사적, 지역적 특색을 반영한 예술 교육과정 운영
 - 운영 방법 및 내용

| | 협력형 | 상주형 (예술가 레시던스) |
|----|--|---|
| 대상 | 강화지역 초·중·고등학교 중 신청교 | 2교(초등학교 1교, 중학교 1교) |
| 범위 | 국악, 영화, 공예, 미술, 무용, 디자인, 연극, 사진 예술 분야 | 학교 여건 및 특색에 맞춘 인천지역 기반 예술가 (인천문화재단 연계) |
| 내용 | <ul style="list-style-type: none"> - 지역예술강사 배치 - 학교 및 강사 공동 교육과정개발 | <ul style="list-style-type: none"> - 학교 유휴공간을 활용한 작가 작업실 조성, 작가 작업실 오픈 및 작가와의 만남 - 교육과정과 연계한 예술프로젝트 '예술 도시락' 운영 (이음줄 학교로 '배달' 가능) |
| 확산 | 강화 특화 예술교육 이음 공유회 | 강화 특화 예술교육 이음 공유회, 사례집 개발 |

혁신 3-3 사회정서학습(SEL) 운영

필요성 및 추진 목표

- 인공지능(AI), 빅데이터 등 기술의 발전에 따라 인간만이 가질 수 있는 고유의 역량으로서 사회정서역량 필요
- 타인·공동체·자연과 더불어 살아갈 수 있는 인성 가치와 덕목의 내면화를 통해 강화 교육의 지속가능한 성장 실현 가능

추진 내용

- 학생(고2, 중1, 초6) 사회정서역량 강화 리더십 체험 캠프 운영
- 교직원 역량 강화 연수 및 컨설팅
- 인천 사회정서학습 프로그램 개발 및 보급

혁신 04 고교 혁신

혁신 4-1 기숙형 자율형 공립고 2.0

필요성 및 추진 목표

- 공교육 혁신을 통한 일반고 교육역량 강화 필요
- 지방소멸 위기에 대응한 지역교육 활성화
- 강화의 지리적 위치를 고려한 기숙형 자율형 공립고 모델 개발 및 운영
- 자율형 공립고 우수사례 공유 및 확산을 통한 일반고 교육역량 강화 지원

추진 내용

- 개요: 강화의 지리적 특색을 반영한 기숙형 자율형 공립고 운영

※ 교육발전특구 사업과 자율형 공립고 2.0 사업을 연계하여 강화의 특수성을 반영한 기숙형 자율형 공립고 모델 창출

혁신 4-2 특성화고 학생 국제교류를 통한 글로벌 역량 강화

- 대상: 한국글로벌세프고등학교(조리분야), 강남영상미디어고등학교(영상분야)
- 글로벌 맞춤형 취업·창업 캠프
- English Intensive-care Program (영어집중 프로그램)
- Think Globally, Act Locally Activity (문화체험 읽걸쓰)
- 교내 외국어 및 취업 마인드 향상 교육
- 인천광역시 영어마을 글로벌 직업 캠프 프로그램 운영

혁신 4-3 대안교육 운영 특화

필요성 및 추진 목표

- 온 마을이 교육의 공간이 되는 마을과 연계한 다양한 경험 제공 필요
- 졸업 후 도시로 집중되는 지역 인재들이 마을에서 살아갈 수 있는 다양한 유인 요소 필요
- 민주시민으로의 성장 도모를 위한 내실 있는 평화교육 필요
- 진강산 마을공동체와 인근의 학교(양도초, 조산초, 동광중)와 협업하여 강화 교육공동체 공간 조성
- 국제민주교육컨퍼런스(IDEC) 참여를 통한 민주시민성 증대
- 우프 활동 활성화를 통한 생태교육 실시 및 강화교육 홍보

추진 내용

- 마을 축제 참여를 통해, 마을과의 연계성과 근접성 확대
- 다양한 공동 프로그램 및 특강 등을 통한 마을 주민들의 교육참여 확대
- 포도밭 체험, 마을 카페 체험 등 마을주민들의 삶을 통한 진로 체험 교육 실시
- 마을과 연계하는 교육과정 운영으로 마을주민을 강사로 채용 및 마을주민과 함께하는 프로그램 마련
- 여름방학 생태마을캠프를 통해 학생, 마을주민과 외부인과 함께하는 생태 교육 체험활동 진행
- 강화도의 청년 협동조합 청풍과 연계하여 마을에서 지내는 강화 청년의 삶 살펴보기



추진과제 03

안심

다각적인 학생 활동 지원

필요성 및 추진 목표

- 강화지역의 특성을 반영한 맞춤형 학생 지원 요구
- 학교복합시설 내 놀봄센터 구축을 통한 교육·돌봄 기능 강화 요구
- 학생 인구 유입을 위한 구체적인 대응 방안 제시 필요

다각적인 학생 활동 지원

| 맞춤형 교육·돌봄 기능 강화 | 가족체류형 농촌유학 | 맞춤형 진로교육 | 학생 개별 맞춤 지원 |
|---|--|--|--|
| <ul style="list-style-type: none"> • 거점형 놀봄센터 구축 • 놀봄지원센터 구축 • 키즈카페형 놀이공간 구축 | <ul style="list-style-type: none"> • 농촌유학 프로그램 브랜드화 • 농촌유학 프로그램 개발·적용 • 가족체류형농촌유학 프로그램 운영 | <ul style="list-style-type: none"> • 결대로진로센터 구축 • 맞춤형 진로진학지원 프로그램 운영 | <ul style="list-style-type: none"> • 학생맞춤통합지원 체계 구축 • 기초학력보장프로그램 운영 • 맞춤형 특수교육 운영 |

안심 01 맞춤형 교육 · 돌봄 기능 강화

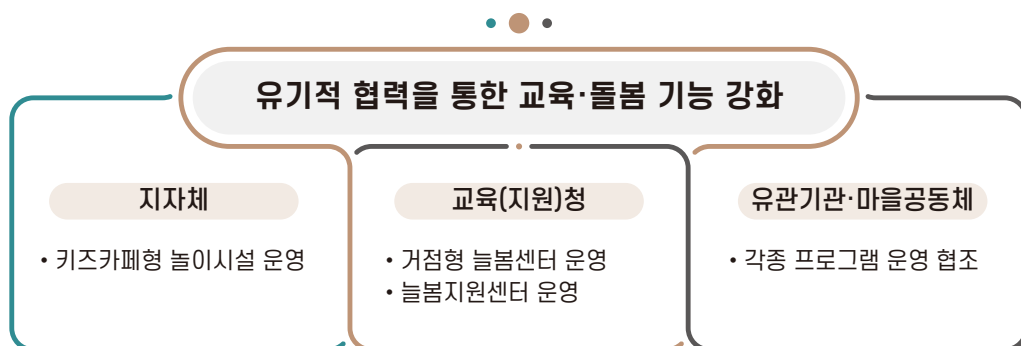
필요성 및 추진 목표

- 원거리 지역, 교통 불편 등 사유로 방과후활동 강사 확보 어려움
 - 단위학교별 소수 학생수로 다양한 강좌 개설 어렵고, 유사 강좌를 개별 운영하여 예산의 비효율성 발생
- * 강화 지역 초등돌봄교실 참여학생 수: 22년 1,008명 → 23년 943명 → 24년 886명

- 강화 지역 단위학교별 방과후활동 운영의 한계 극복, 내실있는 방과후활동 서비스 제공 필요
- 학생 연령에 적합하고 내실있는 다양한 방과후활동 통합 운영을 위한 시설로 거점형 놀봄 센터 구축 필요

추진 내용

- 거점형 놀봄센터 구축
- 놀봄지원센터 구축
- 키즈카페형 놀이공간 구축
 - 학교 복합시설 내 키즈카페형 놀이공간 구축
 - 학생들의 여가생활을 위한 놀이공간의 역할과 더불어 돌봄 서비스 기능 제공
 - 놀봄센터에서 이루어지는 상시, 정기적인 돌봄 외에 야간, 주말 등 일시적 돌봄서비스 제공



안심 02 가족체류형농촌유학 프로그램 운영

필요성 및 추진 목표

- 자연환경, 공동체문화 등 지역사회 연계를 통한 학생 맞춤형 교육과정 실현
- 농어촌 소규모학교 교육과정 운영지원 및 활성화를 통한 지역 교육력 제고
- 도시와 농어촌 상생을 통한 교육 균형 발전 도모 및 교류 인구 유입

추진 내용

- 농촌유학 프로그램 브랜드화
- 농촌유학프로그램 개발 및 적용
 - 생태, 평화, 역사, 모험프로그램 개발(학습꾸러미 및 가이드북 4종)
 - 학부모와 지역사회 관계 개선 및 협력을 위한 학부모 프로그램 개발(1종)
- 방법: 읽기(관계맺기-조사하기), 걷기(계획하기-현장조사 및 답사하기), 쓰기(성찰하기)
 - ⇒ 읽기(관계맺기-조사하기), 걷기(계획하기-현장조사 및 답사하기), 쓰기(성찰하기)
- 가족체류형농촌유학 프로그램 운영

안심 03 맞춤형 진로교육

안심 3-1 결대로진로센터 구축

필요성 및 추진 목표

- 학생들의 자기주도적 미래 설계에 대한 로드맵을 원스톱으로 맞춤형 지원하는 마을 기반 개인별 맞춤형 진로설계의 장 마련
- 지역적 특수성을 반영하여 사교육 없는 진로교육 및 진로진학컨설팅 지원을 통해 공교육에 대한 만족도 제고

추진 내용

- 일과중 프로그램(결대로꿈)을 통해 작은 학교 대상 자기주도적 진로설계 프로그램 운영
- 일과후 프로그램(진로나비!)를 통해 개인별 맞춤형 진로 심화 프로그램 운영(소수 진로 학생 지원)
- 상시 1:1 맞춤형 진로진학상담 프로그램을 통해 사교육 없는 진로교육 완성

안심 3-2 맞춤형 진로진학지원 프로그램

필요성 및 추진 목표

- 지역 공공기관과의 협력을 통한 진로 멘토링, 진로 교육과정 운영
- 학교 간 통합 진로 수업 운영을 통한 양질의 진로 체험 교육 실시
- 지역성을 살린 창업, 취업 교육 프로그램 제공을 통한 지역 일자리 활성화

추진 내용

| 나를 찾아 미래를 준비하는 진로교육과정 | | |
|-----------------------|--|--|
| 구분 | 나를 찾아 | 미래를 준비하는 |
| 의미 | 자기 이해, 진로 적성 탐색, 다양한 직업 분야에 대한 이해 증진 | 창업, 창직 모의 경험, 전문가들의 멘토링, 코치를 통한 진로 자신감 증진 |
| 해당 사업 | <ul style="list-style-type: none"> · 학교 간 진로교육 통합강좌 운영 · 결대로 진로센터 지원 · 진로진학연구회 활동 | <ul style="list-style-type: none"> · 강화군청 창업일자리 센터 창업프로그램 지원 · 강화 지역 진로컨퍼런스 운영 |

- 학교 간 진로교육 통합강좌 운영
- 결대로진로센터 활성화
- 진로진학연구회 활동
- 강화군청 창업일자리 센터 창업프로그램 지원
- 강화 지역 진로컨퍼런스 운영



안심 04 학생 개별 맞춤지원

안심 4-1 학생맞춤통합지원 체계 구축

필요성 및 추진 목표

- 코로나19 이후 기초학력, 심리정서, 아동학대, 학교폭력 등 복합적 어려움을 가진 학생 지원을 위한 지역사회와 다양한 기관의 서비스 자원을 연계하는 맞춤형 통합지원 협력 시스템 구축 필요

추진 내용

- 맞춤형 사례관리 지원을 위한 체계 구축
- 학생맞춤통합지원 관계자 역량 강화 연수
- 위기 학생 맞춤형 통합지원 사례관리
- 학생 성장 지원 맞춤 프로그램 운영
- 지역사회 네트워크 구축 및 내실화

안심 4-2 기초학력보장프로그램 온(溫)품 운영

필요성 및 추진 목표

- 맞춤형 기초학력 보장활동을 위한 학습안전망을 통한 기초학력 향상
- 지역 기반 기초학력보장 시스템 구축을 통한 학습지원대상학생 중심 기초학력 보장
- 복합적 위기 요인으로 학교에서 지도하기 어려운 학생에 대한 통합지원 솔루션 제공

추진 내용

- 난독, 느린 학습자, 한국어 교육, 심리정서 지원 1:1 전문교원 매칭 프로그램 운영
- 학생 개별화 맞춤학습지원을 통한 학생 학습역량 강화
- 복합적 위기 요인을 지닌 학생에 대한 통합지원 온품 솔루션 제공

안심 4-3 맞춤형 특수교육 운영

필요성 및 추진 목표

- 통합교육모델 개발 및 운영으로 장애공감문화 확산
- 지역연계자원을 활용한 장애학생 진로 및 직업교육 프로그램 모델 개발
- 특수교육대상학생 학생 맞춤형 특수교육 운영
- 우수 모델 발굴 및 종합평가

추진 내용

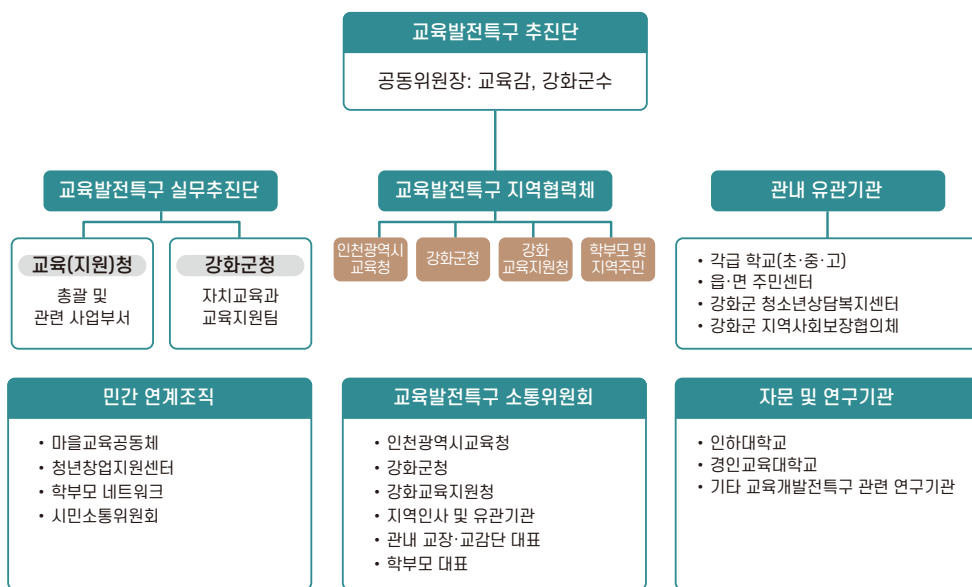
- 맞춤형 통합교육 운영
 - 내용: 통합학급(장애, 비장애학생) 어울림 프로그램 개발 및 운영
- 지역사회연계 진로·직업교육 모델 개발 및 운영
- 우수 모델 발굴 및 종합평가



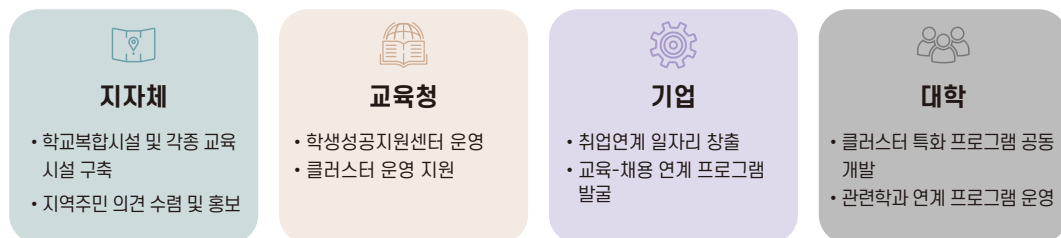
지역 협력체를 포함한 특구 담당기구

교육발전특구 추진단 운영 체계

조직 및 역할



유기적 협력 체계



강화군과 강화 교육발전특구 운영을 어떻게 같이 하고 있나요

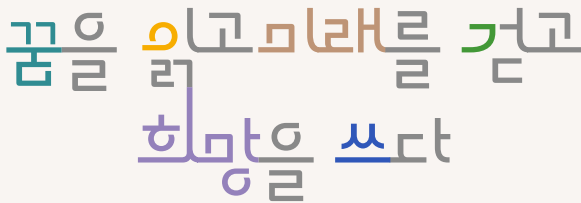
2035 강화군 장기종합발전계획

교육발전특구 추진과제

2024 강화군 인구감소지역 대응 시행계획



학생성공시대를 여는 강화 교육발전특구



총괄

인천광역시교육청 정책기획조정관 유석형

기획

인천광역시교육청 정책기획조정관 장학관 배수아

제작

인천광역시교육청 정책기획조정관 장학사 나미진

인천광역시교육청 정책기획조정관 장학사 배경환

인천광역시교육청 정책기획조정관 주무관 이광묵

협조

강화군청 자치교육과장 조영신

강화군청 교육지원팀장 박기덕

발행일 2024. 10. 31.

발행처 인천광역시교육청

발행인 인천광역시교육감 도성훈, 강화군수 박용철