

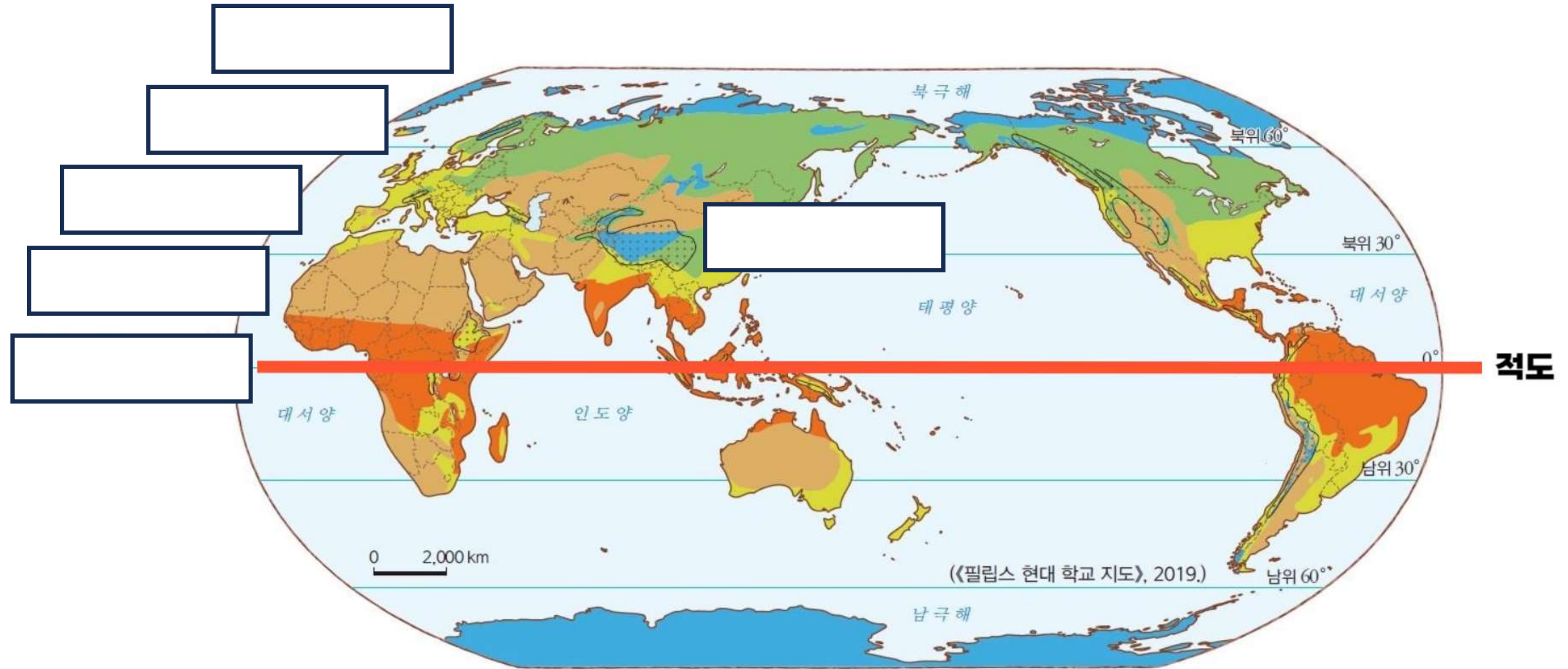


기후는  
사람들의 생활 모습에  
어떤 영향을 줄까요?



1(2) 세계의 다양한 삶의 모습





당신의 운명의 기후 지역은..

위도 ○도 부근에 분포해 있으며,  
기온은 ○○하고  
연 강수량은 ○○합니다.

운명의 기후 지역에 대한 설명이 적힌 쪽지를 뽑고,  
어떤 기후 지역인지 맞춰 봅시다.

## 기후는 사람들의 생활 모습에 어떤 영향을 줄까요?



같은 기후 지역을 뽑은 사람들이 한 팀이 되어  
각 기후 지역을 소개하는 PPT를 만들기 위한 내용을 준비해요.



첫 번째로, 기후 지역을 소개하는 PPT의 표지를 만들어 봅시다.  
(w/미리캔버스)



### PPT의 첫인상, 표지!

- ① 소개하려는 기후 지역이 무엇인지 잘 파악할 수 있어야 해요.
- ② 좋은 이미지를 골라 기후 지역의 특징을 직관적으로 알 수 있게 해요.



첫 번째로, 기후 지역을 소개하는 PPT의 표지를 만들어 봅시다.  
(w/미리캔버스)

**모둠원과 함께  
교과서를 살펴보며  
운명의 기후 지역의  
키워드를 찾아요.**



**미리캔버스에서  
키워드와 관련된  
요소를 찾아  
PPT의 표지를  
만들어요.**

### - 미리캔버스에서 '요소' 사용하기



1

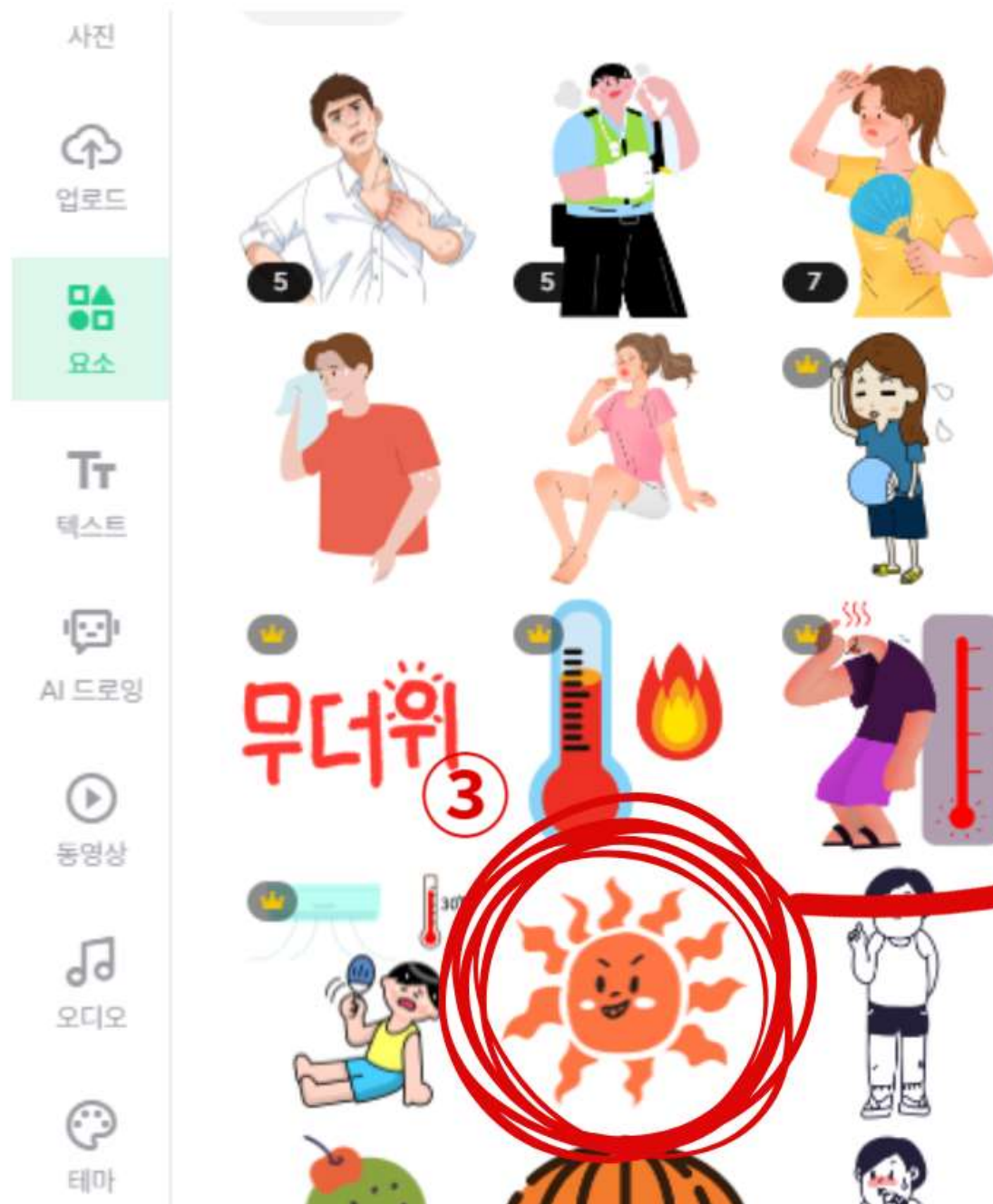
맨 왼쪽 탭에서 '요소'를 선택합니다.

2

모듬원들과 찾은 교과서 속 키워드를 검색합니다.



### - 미리캔버스에서 '요소' 사용하기

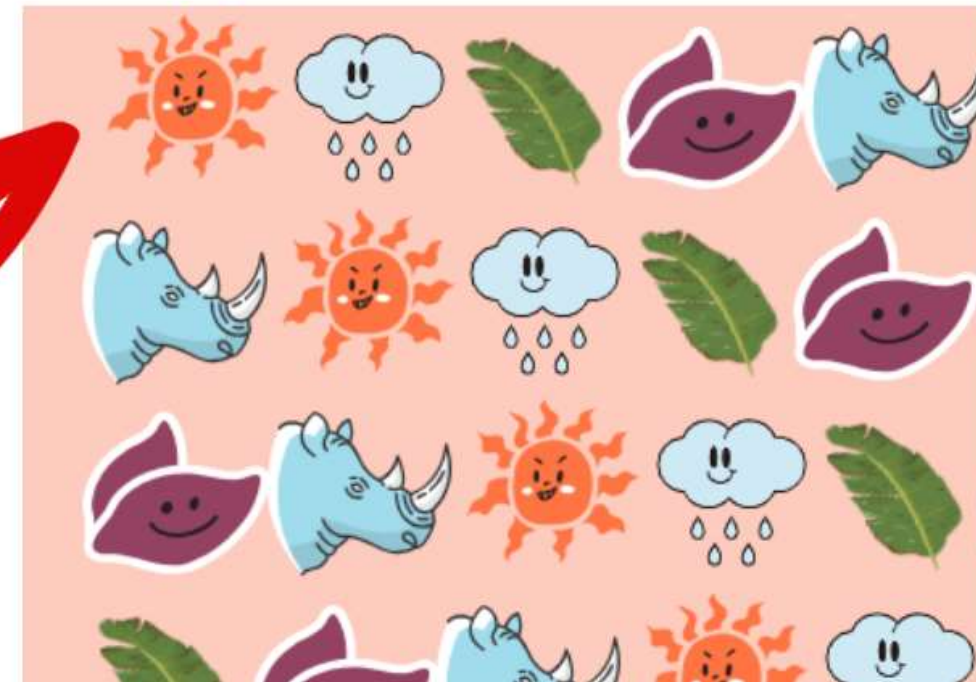


③

마음에 드는 요소를 골라 클릭합니다.



Tip! 왕관 표시가 있는 요소는 유료 버전에서만 사용이 가능해요.





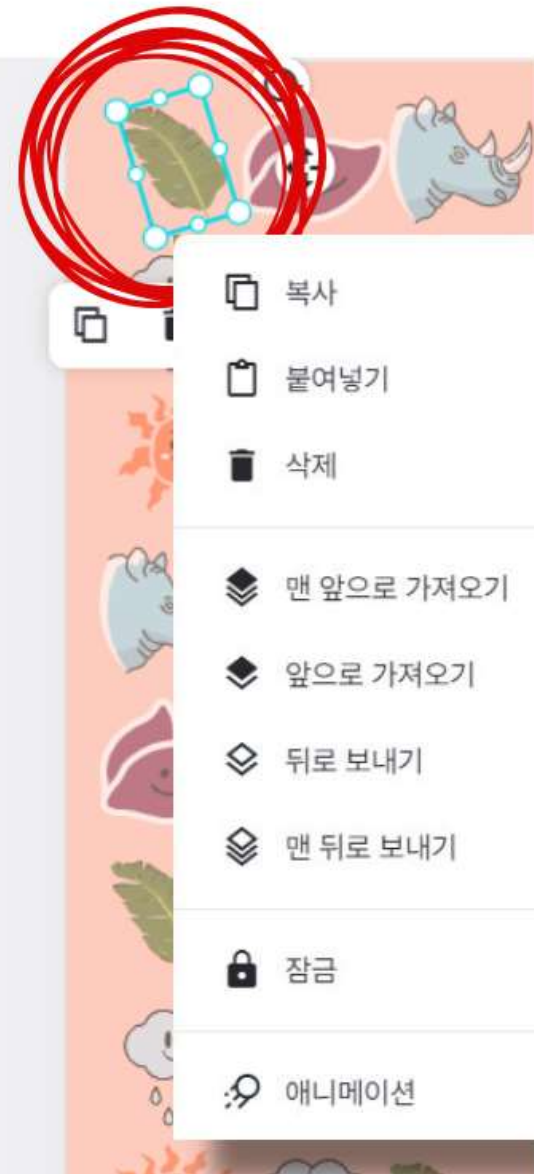
### - 미리캔버스에서 '요소' 사용하기



좌우 반전, 상하 반전 등

숫자가 낮을수록 투명

그림자 방향, 거리 등

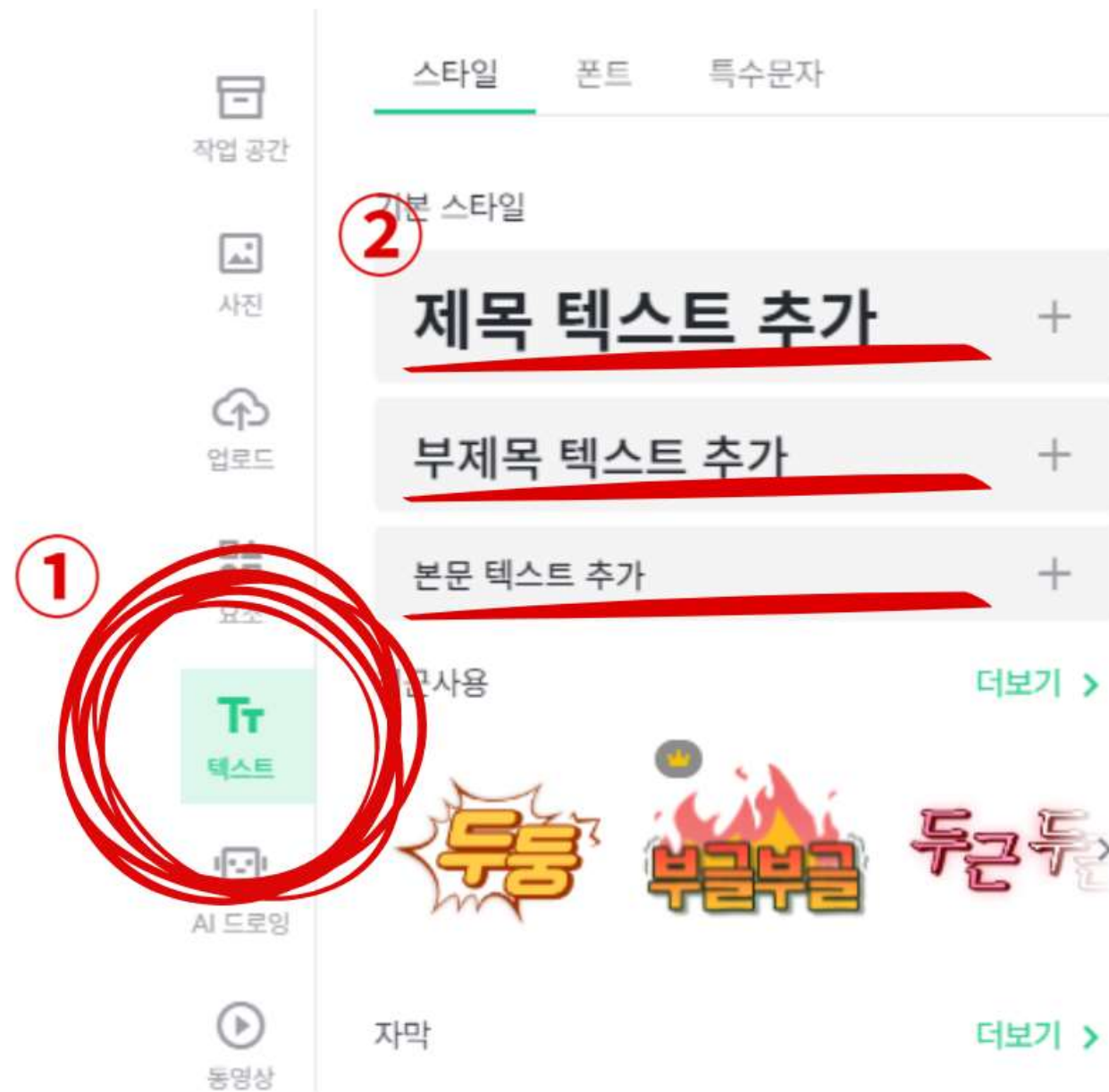


Tip! 수정을 원하는 요소를 클릭하면 방향, 불투명도 등을 수정할 수 있어요.

수정을 원하는 요소에 마우스 포인터를 놓고 오른쪽 마우스를 누르면 여러 설정을 할 수 있어요.

- 복사 Ctrl+C
- 붙여넣기 Ctrl+V
- 삭제 DEL
- 맨 앞으로 가져오기 Ctrl+Shift+]
  - 앞으로 가져오기 Ctrl+]
  - 뒤로 보내기 Ctrl+[
  - 맨 뒤로 보내기 Ctrl+Shift+[
- 잠금 Ctrl + L
- 애니메이션

### - 미리캔버스에서 '텍스트' 사용하기



①

맨 왼쪽 탭에서 '텍스트'를 선택합니다.

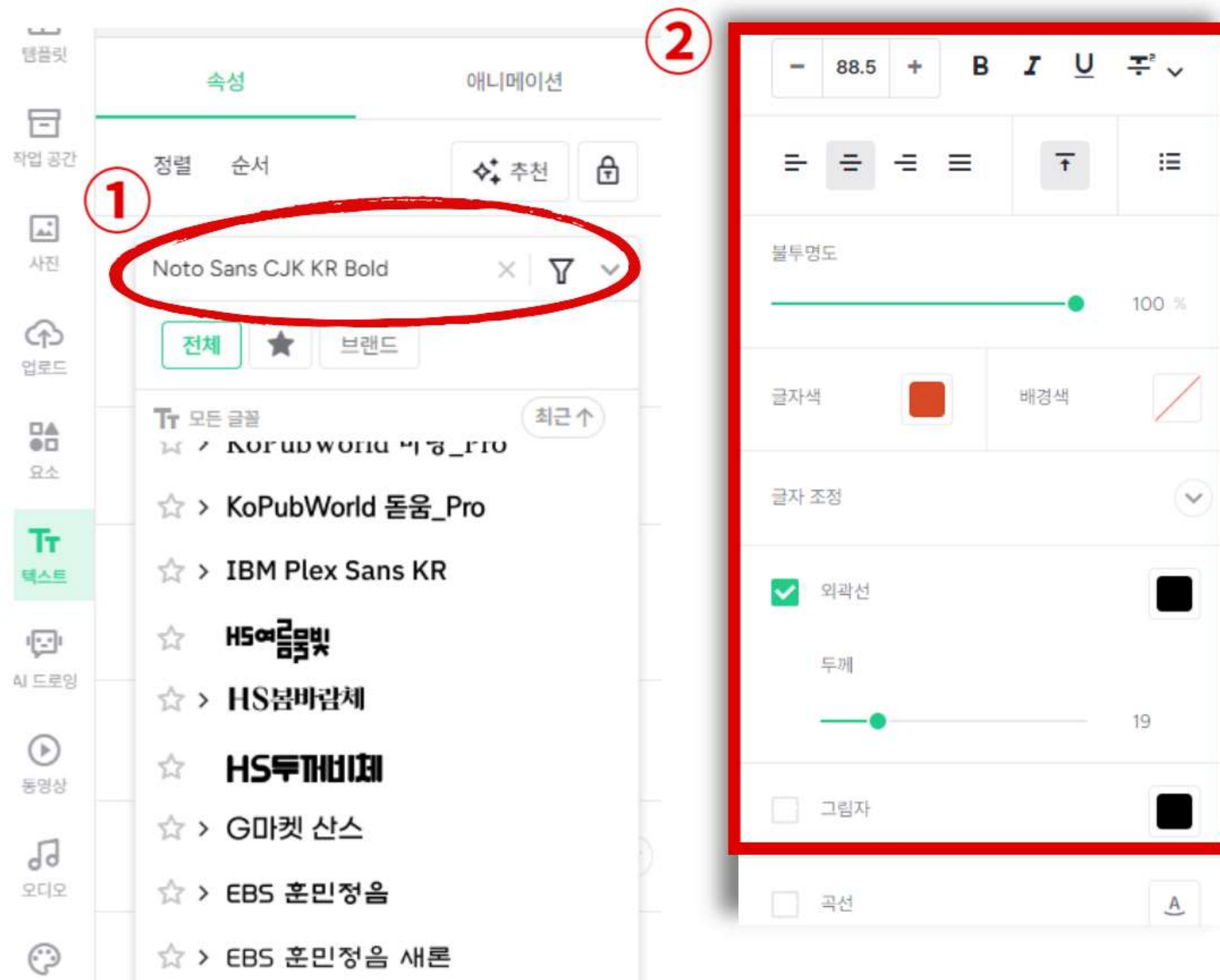
②

원하는 텍스트 스타일을 선택합니다.



Tip! 스타일을 선택한 뒤 글꼴의 크기나 굵기를 바꿀 수 있으니 편하게 선택해요.

## - 미리캔버스에서 '텍스트' 사용하기



1

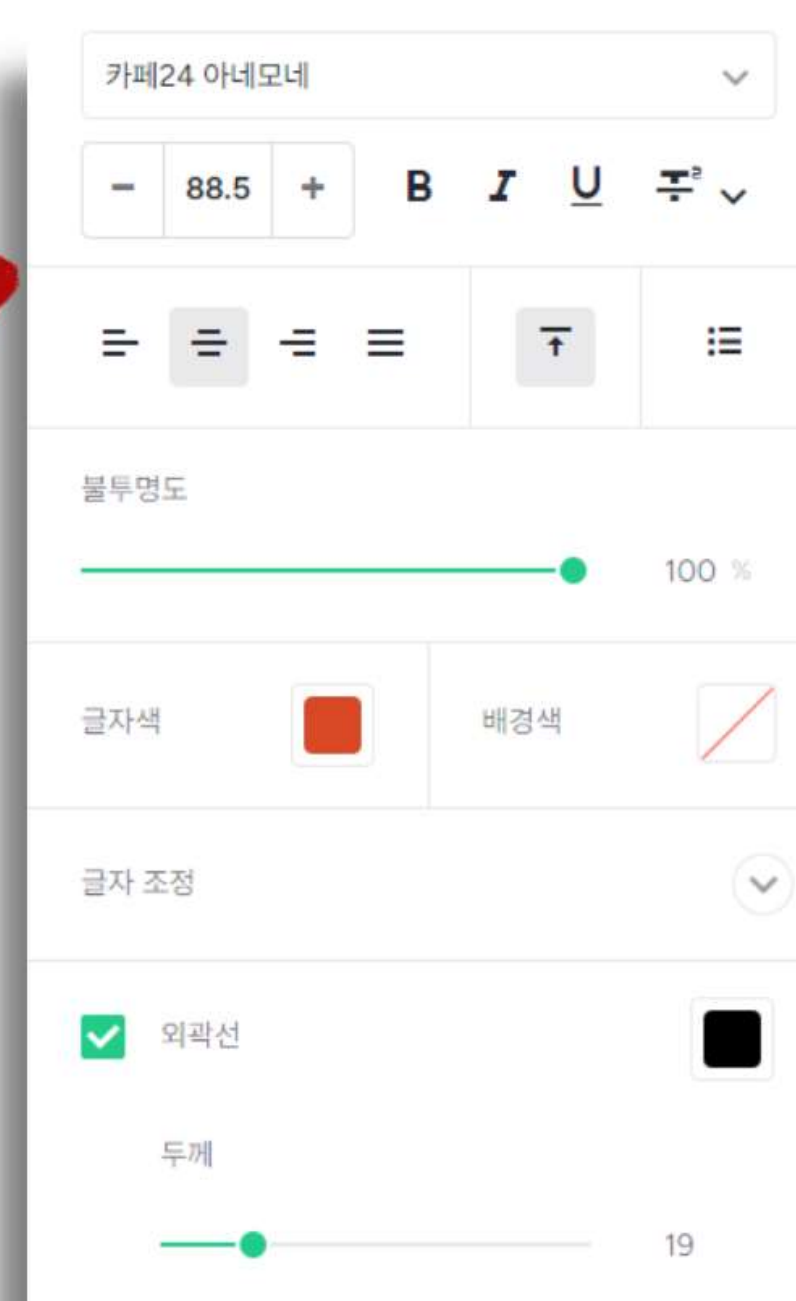
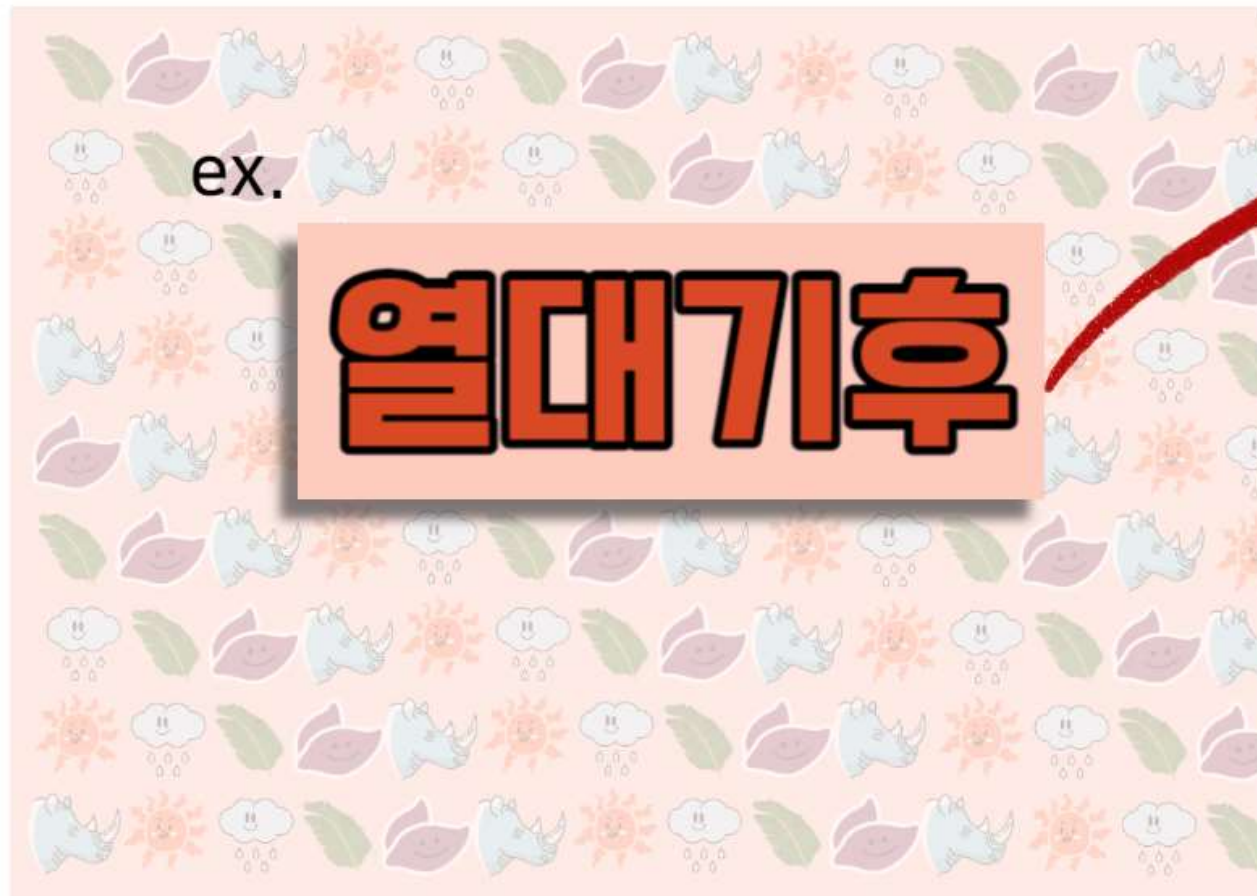
PPT와 어울리는 폰트 고르기

2

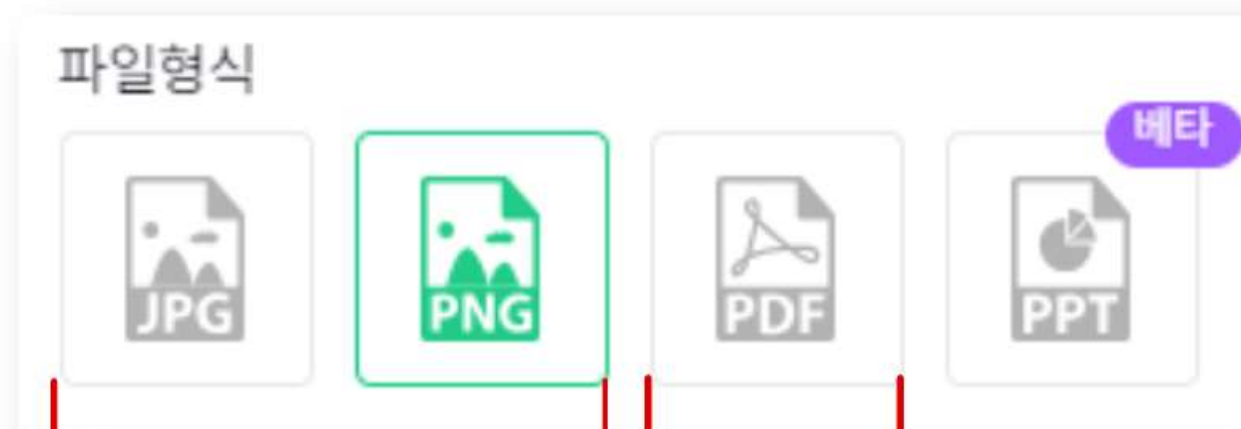
정렬, 글자색, 배경색, 외곽선, 그림자 등 설정하기



### - 미리캔버스에서 '텍스트' 사용하기



### - 미리캔버스에서 결과물 저장하기

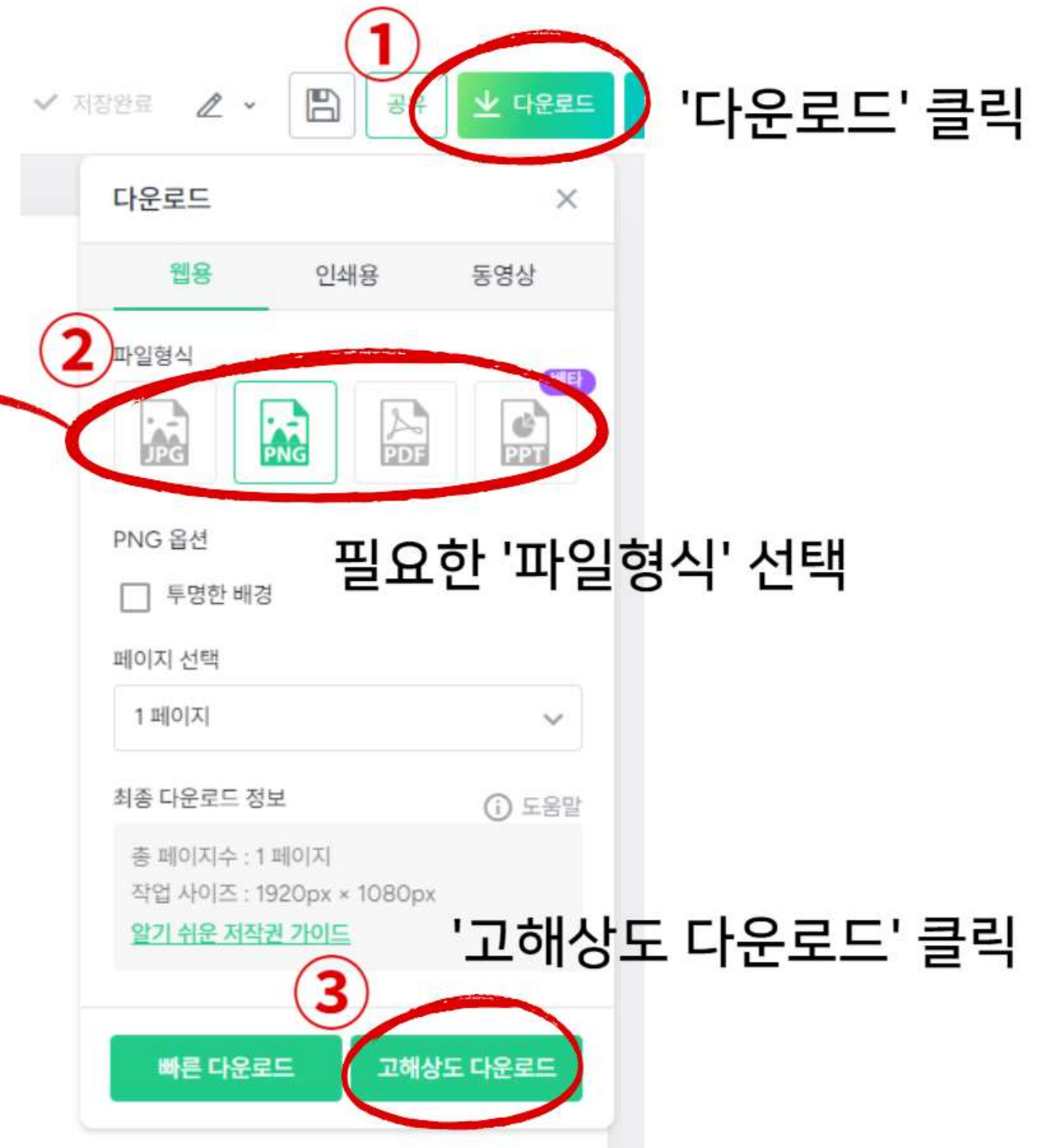


<그림 파일>

JPG는 PNG보다  
용량이 작아요

<전자 문서>

컴퓨터, 스마트폰 등  
다양한 기기에서  
볼 수 있어요



- 교과서 38~47쪽의 내용을 읽고 소개할 내용을 간추려 봅시다.



친구들이 꼭!  
알아야 할  
내용을 정리해보자.



우리 모듬에서 정리한  
각 기후 지역에 대한 내용을  
발표해 봅시다. *제한시간  
1분!*





세계 여러 나라  
사람들의 생활 모습이  
다양한 까닭은  
무엇일까요?



다음 시간에는...



사용한 글꼴 : 나눔스퀘어 ac, 학교안심 우주, 강원교육새움 Medium, 카페24 아네모네  
사용한 이미지 : 《필립스 현대 학교 지도》, 2019 (사회 6-2 교과서 (천재 김정인), 슬라이드2)