

오토드로우 프로그램을 활용한 내 이름 디자인 하기



1차시



1차시

1. 인공지능이란?
2. 오토드로우 프로그램 소개

2차시

3. 프로그램 기능 익히기
4. 내 이름 디자인하기

< 학습문제 >

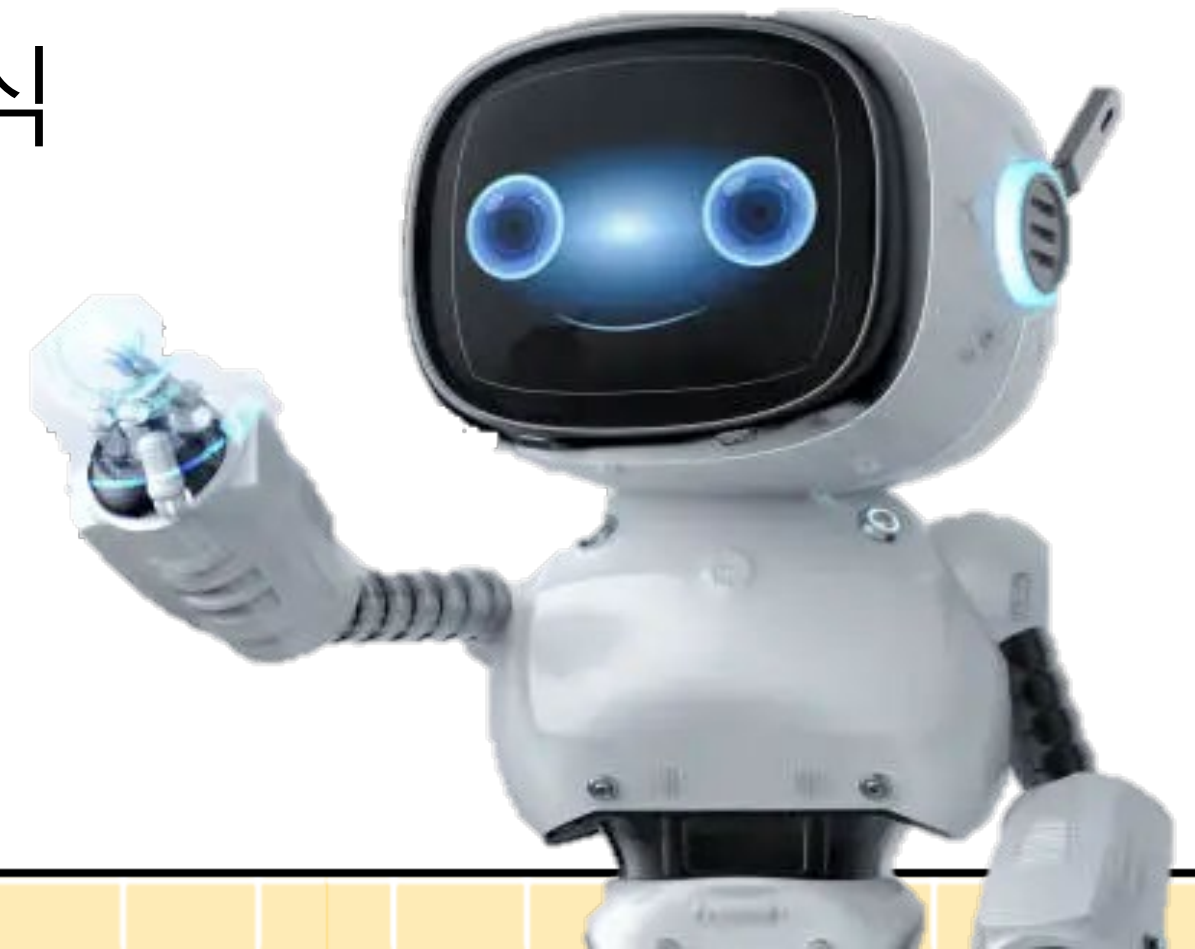
인공지능과 오토드로우 프로그램에 대해
알아봅시다.

Part 1

인공지능이란?

사전적 정의

- 인간의 지능이 가지는 학습, 추리, 적응, 논증 따위의 기능을 갖춘 컴퓨터 시스템.
- 전문가 시스템, 자연 언어의 이해, 음성 번역, 로봇 공학, 인공 시각, 문제 해결, 학습과 지식 획득, 인지 과학 따위에 응용한다.



Chat GPT의 답변

질문

인공지능이란?

인공지능(Artificial Intelligence, AI)은 컴퓨터 프로그램이 사람과 유사한 지능적인 작업을 수행하는 능력을 가리키는 개념입니다. 이것은 컴퓨터 시스템에 인간의 사고, 학습, 추론, 문제 해결 능력을 모방하거나 재현하려는 시도를 포함합니다. 인공지능은 다양한 기술과 알고리즘을 사용하여 다양한 작업을 수행할 수 있으며, 그 중에는 다음과 같은 것들이 있습니다.

답변

1.머신 러닝(Machine Learning): 머신 러닝은 데이터를 기반으로 컴퓨터 시스템이 패턴을 학습하고 결정을 내리는 데 사용됩니다. 이러한 패턴 학습은 회귀, 분류, 군집화 등 다양한 작업에 적용됩니다.

2.딥 러닝(Deep Learning): 딥 러닝은 인공 신경망을 사용하여 복잡한 작업을 수행하는 데 주로 사용됩니다. 이미지 및 음성 인식, 자연어 처리, 게임 ...

답변

인공지능은 다양한 산업과 분야에서 혁신을 가져오고, 자동화, 예측, 의사 결정, 창의성 촉진 등 다양한 작업을 지원하는 데 사용됩니다. 인공지능 기술은 계속해서 발전하며, 미래에는 더욱 놀라운 응용 분야와 기술적 발전을 기대할 수 있습니다.

답변

인공지능의 활용

인공지능(AI)은 다양한 분야에서 활용되고 있어요!

의료 및 생명
과학

에너지 및
환경

금융 서비스

교육

산업분야

...

인공지능의 장단점

장점1 자동화로 인한 효율성

인간보다 빠르고 정확한 작업 수행이 가능하다.

장점2 보다 객관적이고 정확한 의사결정능력

방대한 양의 데이터 분석을 기반으로 한 가장 합리적인 선택이 가능하다.

장점3 편리성

다양한 작업들을 대신 수행할 수 있다.

인공지능의 장단점

- 단점1 인간의 일을 대신하는 경우가 많아지면서 일자리가 줄어들 수 있다.
- 단점2 인공지능의 오작동으로 인한 문제, 쓰임새 등에서 윤리적인 문제가 발생한다.
- 단점3 방대한 양의 데이터를 공유하는 과정에서 개인정보 관련 문제들이 생길 수 있다. 등

인공지능(AI)을 사용할 때 우리는 모든 데이터를
무단으로 수집하고 사용해도 된다.

(☒ / X)

인공지능으로 인간의 삶이 편리해진 만큼
윤리적인 문제도 반드시 고려해야 한다.

Part 2

오토드로우 프로그램 소개

‘오토드로우(AutoDraw)’의 어원

Auto 스스로 + Draw 그린다

자동으로 그림을 그려주는 프로그램 !



오토드로우(AutoDraw) 란?

사용자가 전문가 수준의 그래픽을 빠르고 쉽게 만들
수 있도록 도와주는 인공지능 기반의 그리기 도구



AutoDraw

Fast drawing for everyone.

오토드로우(AutoDraw)의 특성

직관적인 사용성

다양한 그림을
추천받을 수 있음

시간이 절약됨

머신러닝으로
끊임 없는 업데이트

오토드로우(AutoDraw)의 활용

- 그림 그리기 활동
- 카드 디자인
- 프로젝트 수행
- 발표 자료 제작 등



Q&A

다음시간에는
오토드로우 프로그램의 사용법을 익히고
내 이름을 디자인해보겠습니다.

오토드로우 프로그램을 활용한 내 이름 디자인 하기



2차시



1차시

1. 인공지능이란?
2. 오토드로우 프로그램 소개

2차시

3. 프로그램 기능 익히기
4. 내 이름 디자인하기

Part 3

프로그램 기능 익히기

< 학습문제 >

오토드로우 프로그램의 기능을 익히고,
내 이름을 디자인해봅시다.

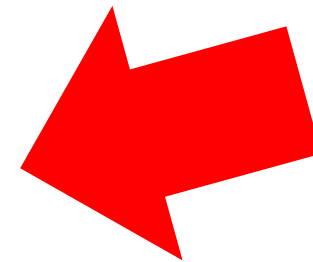
'오토드로우(AutoDraw)'의 기능을
익혀볼까요?

1. '오토드로우'에 접속하기

주소창에 아래의 주소를 입력하거나 QR바코드를 사용하여 사이트에 접속해주세요.



www.autodraw.com



AutoDraw

첫 화면에서 '시작하기'버튼을 클릭합니다.



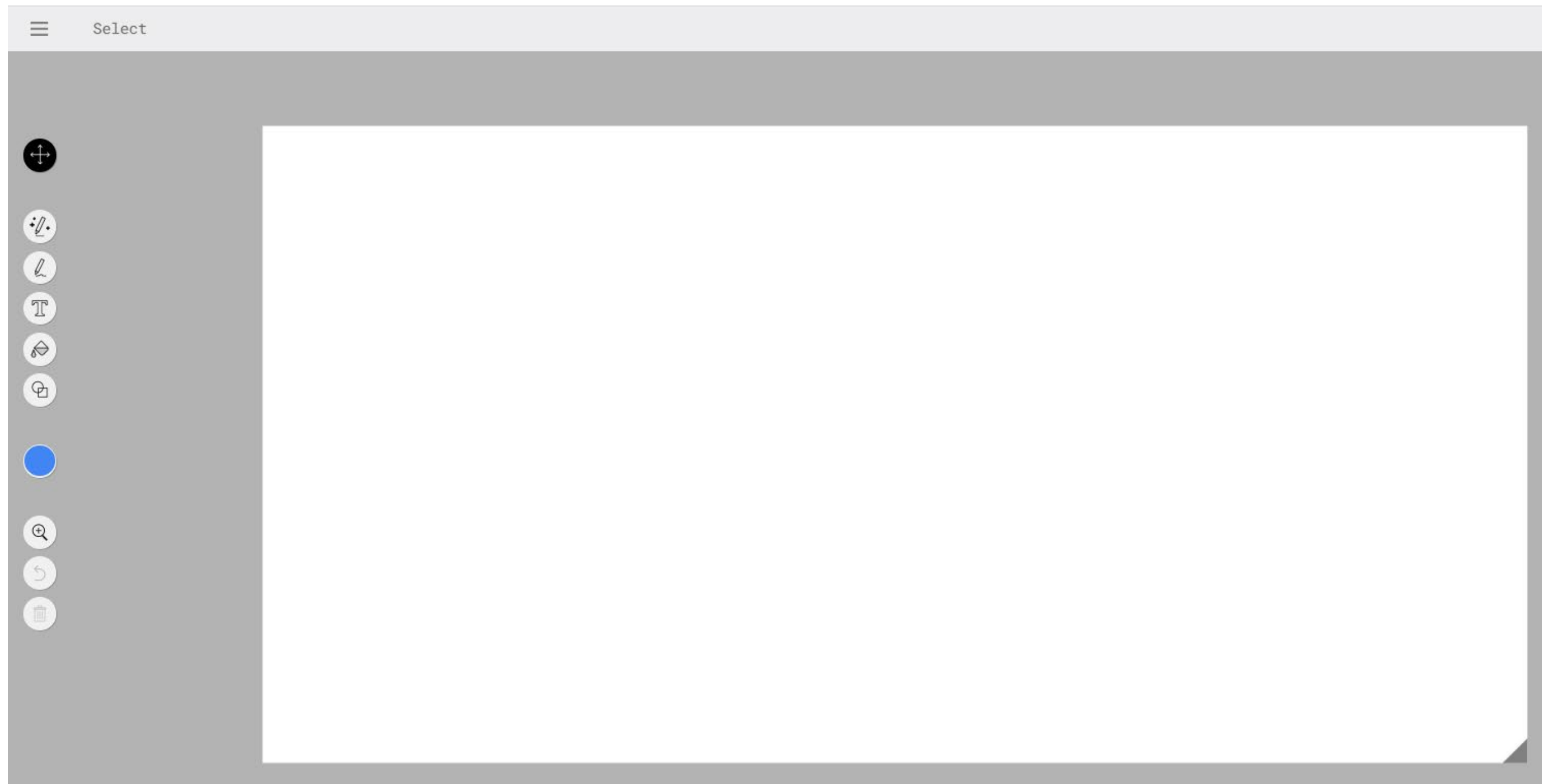
AutoDraw

Fast drawing for everyone.

Start Drawing

Fast How-To*

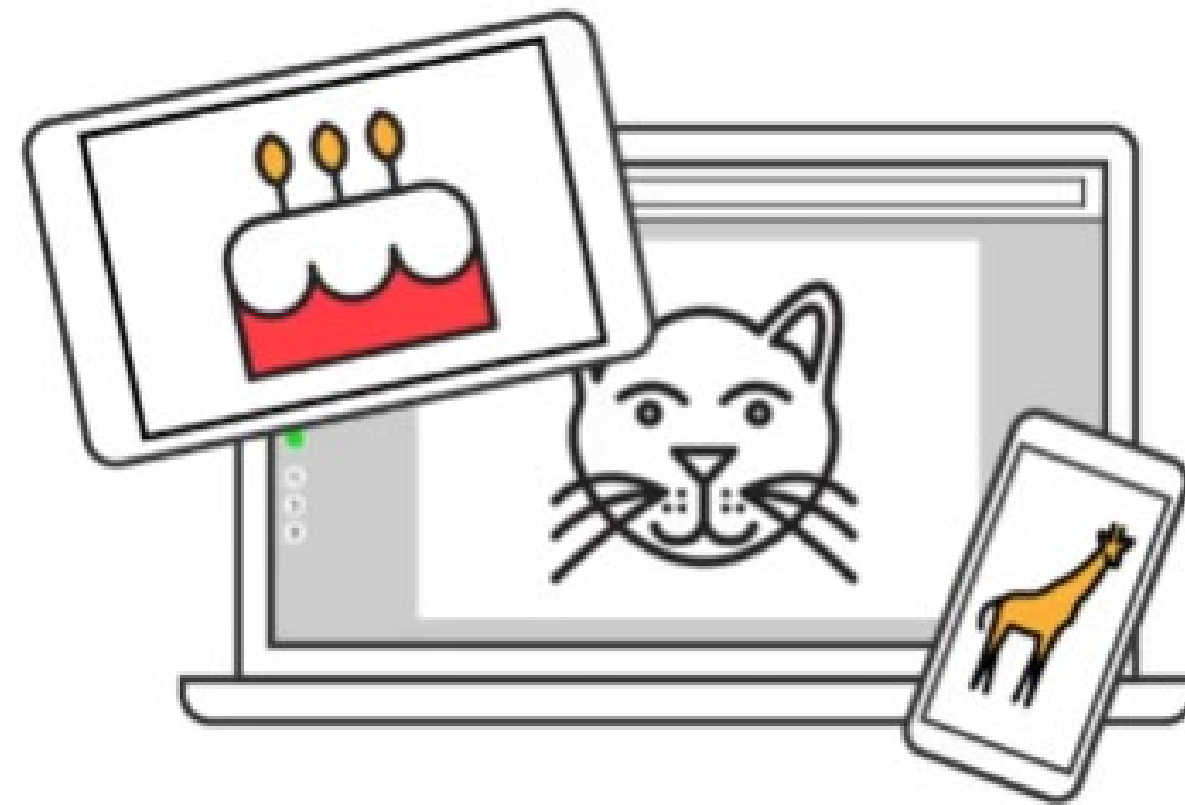
준비완료!



내가 그림을 그리기 시작하면
프로그램이 해당 그림을 추측하여 제시합니다.

Do you mean:       



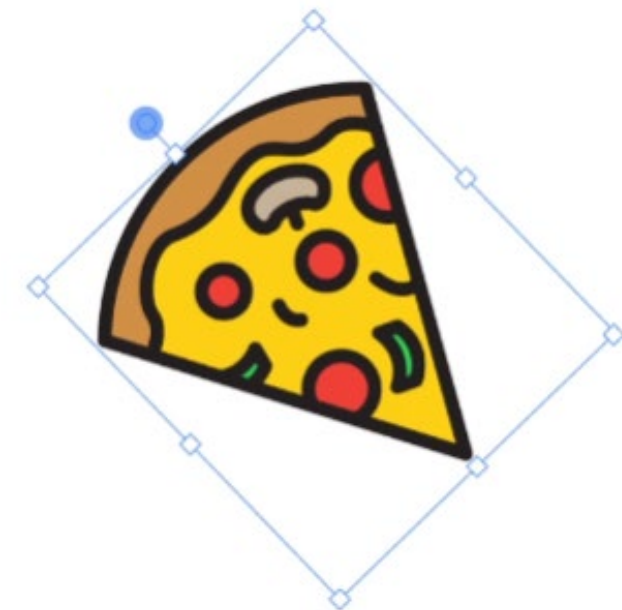


오토드로우 프로그램은
다양한 스마트기기에서 작동할 수 있어요.

2. **오토드로우** 기능 익히기

Select(개체 선택) 도구

이미지를 선택하여
색을 바꾸거나, 삭제,
회전, 이동, 확대할 수
있어요.



Draw(그리기) 도구

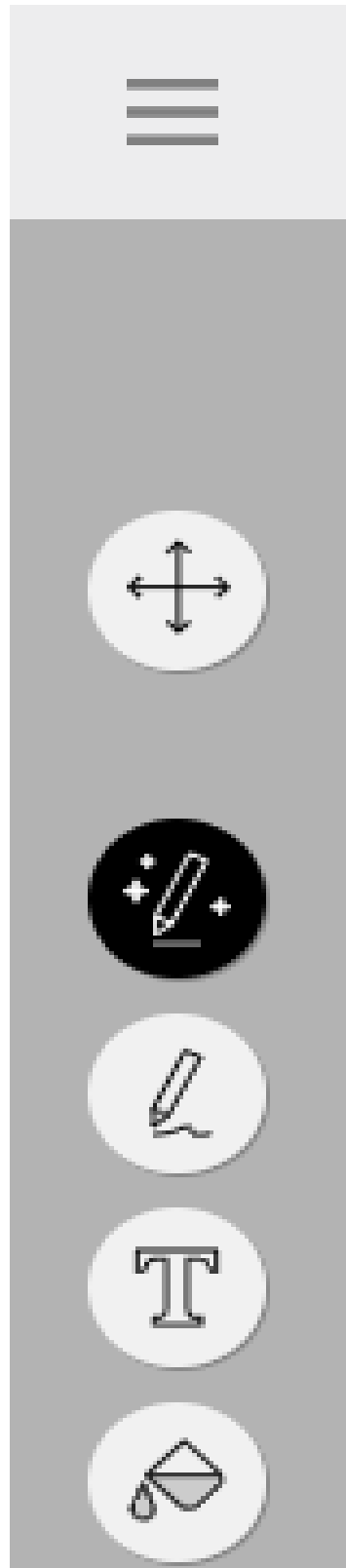
‘펜’ 처럼 그림을
그려요.



Type(글쓰기) 도구

쓰고 싶은 문구를
입력하고 색이나
크기를 바꿔요.

Hello W^or_l_d



Fill(채우기) 도구

색동그라미에서
색을 고르고, 색을
채우고 싶은 부분을
선택하면 색을 바꿀
수 있어요.





Zoom(확대) 도구

Zoom 100% 150% 200% 250% 300%

원하는 사이즈로 확대하여 볼 수 있어요.

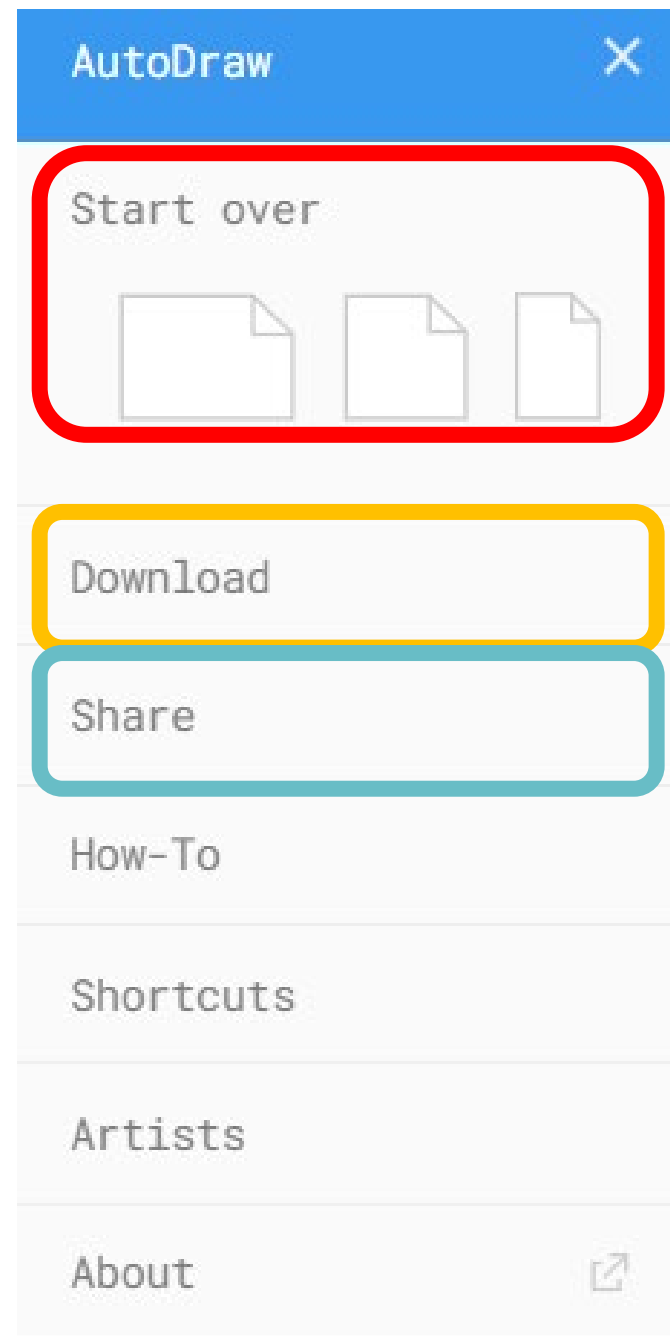
Undo(되돌리기) 도구

이전 상태로 되돌려요.

Delete(삭제) 도구

개체 도구  를 사용하여 개체를 선택하고 삭제해요.

작업이 끝났다면 이런 기능을 활용할 수 있어요.



페이지 모양 선택하기

png 파일로 저장하기

공유하기 - 트위* 게시 또는 링크복사

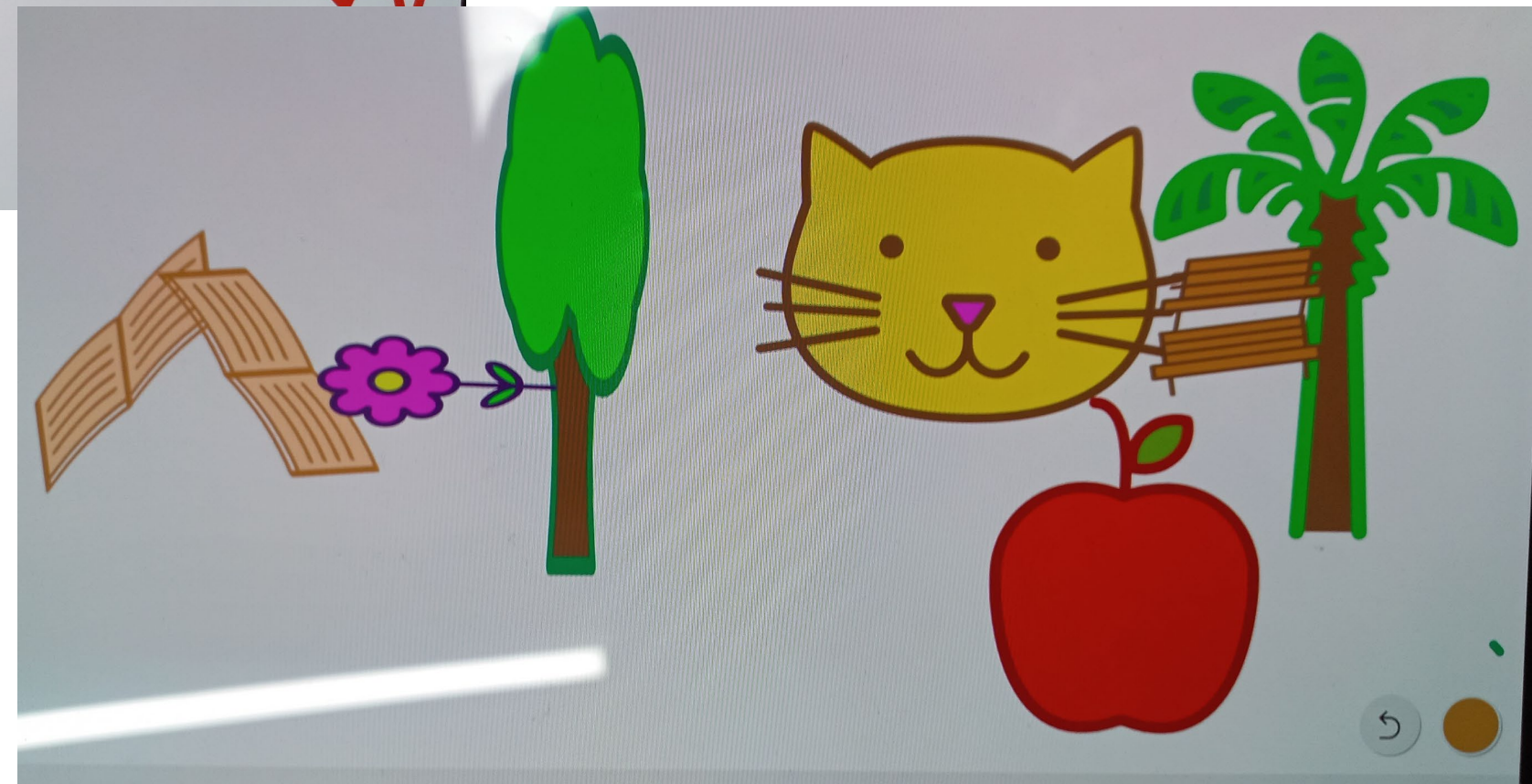
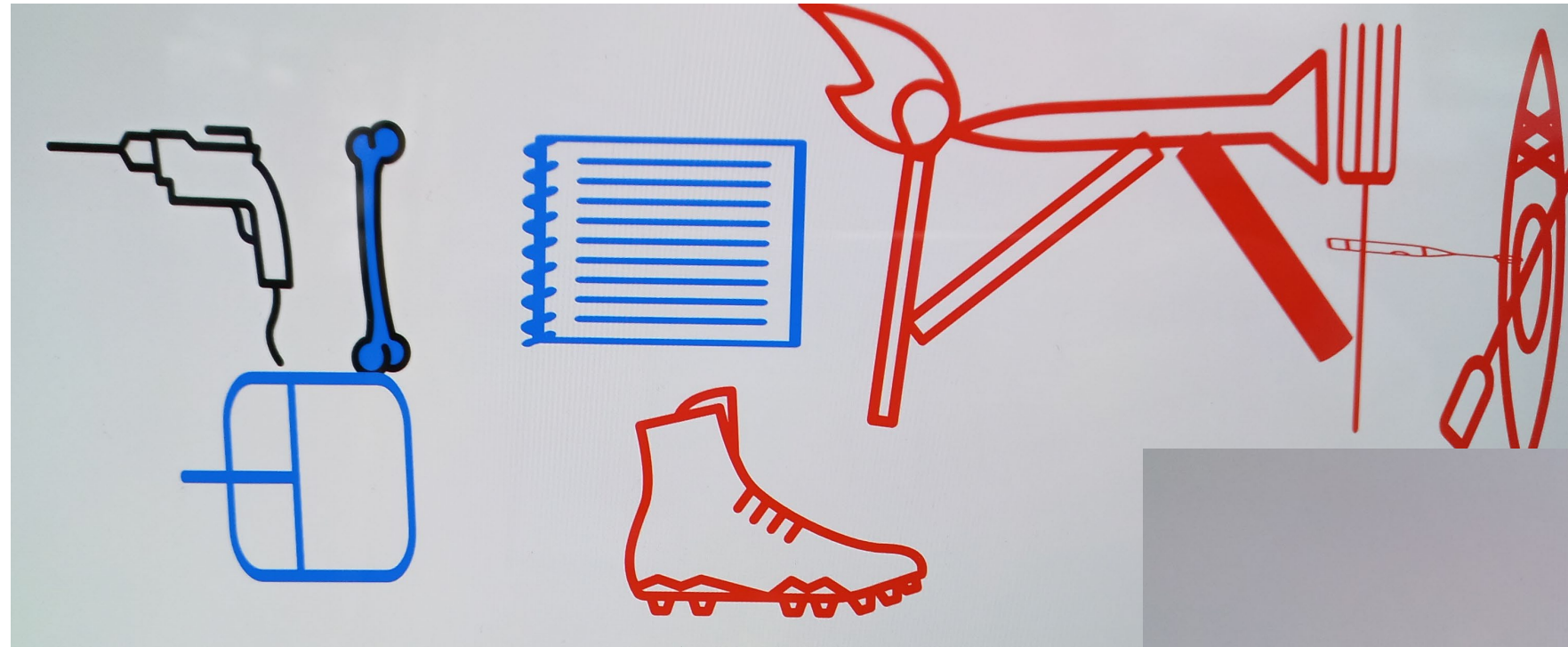
Part 4

내 이름 디자인하기

오토드로우 프로그램의 기능들을
적절히 사용하여
내 이름을 디자인해봅시다.



< 예시 작품 >







감사합니다.