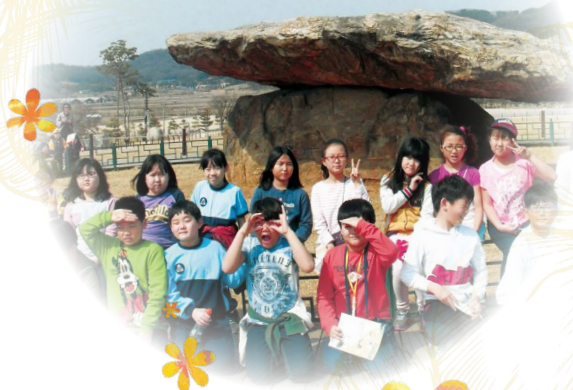


# 매화마음향기

스스로 터득하고 바르게 행하는 **청/소/년** 육성

CENTER INCHEON STUDENT  
EDUCATION  
2015년 1월  
소식지 6호



**2014**

교육과정 운영

**2015**

교육과정 안내

체험학습장 안내

연간 교육과정 운영 계획



인천광역시학생교육원

<http://www.isec.go.kr>





미나리아재비과에 속한 여러해살이풀.수초(水草)로, 마디에서 뿌리가 내리고 높이50cm정도로 자라며 4~5월에 긴 꽃자루가 물 위에 나와 흰 꽃이 매화 모양으로 핍니다.

하얀 꽃잎에 노란 심지가 박힌 꽃의 생김새가 매화와 비슷하고 잎은 봉어 마름을 닮았다하여 매화마름이라는 이름이 붙게 되었습니다.

1960년대까지 흔하게 볼 수 있었지만 제초제에 매우 취약해 1970년대 이후 거의 사라졌습니다.

하지만 학자들이 강화도 초지리의 매화마름 군락을 발견한것이 1998년이었고 이곳이 한국내셔널리스트 시민자연유산 1호가 된 것이 2002년입니다. 또한 2008년엔 람사르 습지로 등록되었습니다.

매화마름이 피는 시기에 농사를 시작하듯, 매화마름향기란 학생교육원에서 나아갈 미래지향적인 수련교육의 시작을 의미합니다.

## CONTENTS

● 발간사	04
-------	----

### 학생교육원 현황

● 연혁 및 행정조직	05
● 기본방향	06
● 운영중점	07

### 2014 교육과정 운영

● 테마체험 프로그램	09
● 자율체험 프로그램	13

### 2015 교육과정 안내

● 상설프로그램	15
● 특별프로그램	18
● 체험학습장 안내	22
● 체험학습장 안내도	23
● 연간 교육과정 운영 계획	24



매화마름향기 2015년 1월 소식지 6호

발행인 | 인천광역시학생교육원 원장 김인영

기획 · 총괄 | 교학과장 김경심

편집 | 교학팀장 김재광, 이인무, 손진성

발행처 | 인천광역시학생교육원

발행일 | 2015년 1월

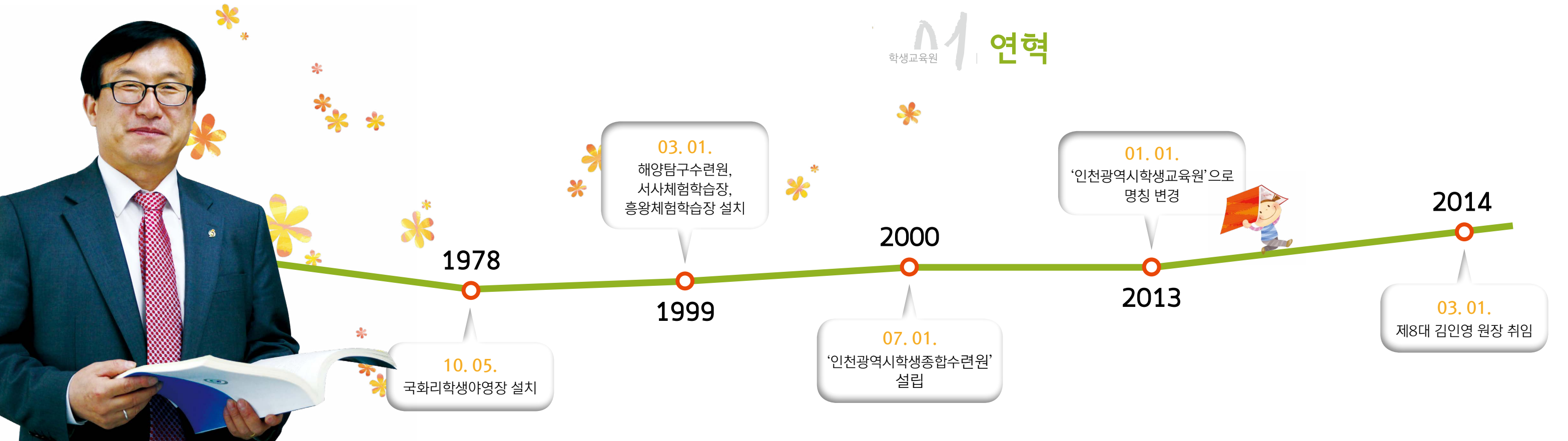
디자인 · 인쇄 | 신촌인쇄사 (T.032-885-8188)

주소 | 인천광역시 강화군 화도면 해안남로 2463

전화 | 032-937-3782

홈페이지 | <http://www.isec.go.kr>





## 안녕하십니까?

2015년 을미년을 맞이하여 인천교육 가족 모두의 건강과 행복을 기원합니다.

학생교육원은 『스스로 터득하고 바르게 행하는 청소년 육성』이라는 교육 목표를 설정하고 「더불어 사는 민주시민 육성」이라는 인천교육지표를 실현하기 위해 노력하고 있습니다. 학생교육원은 창의·공감형 체험활동 운영, 교육과정 연계 체험활동운영, 다양하고 내실있는 체험활동 운영, 안전하고 쾌적한 체험활동 여건조성을 운영중점으로 '모두가 행복한 인천교육'을 위한 체험활동이 되도록 노력하고 있습니다.

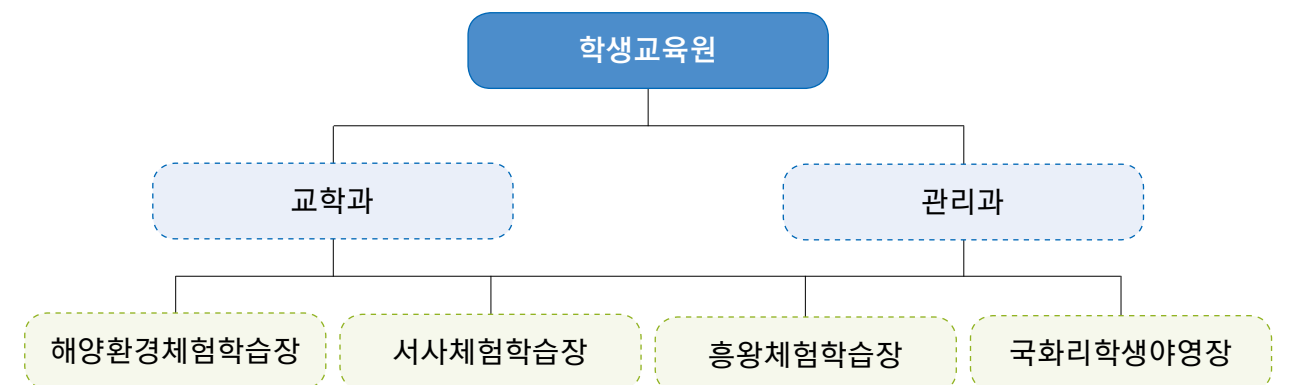
어느덧 6호 『매화마름향기 소식지』를 통해 학생교육원에서 운영하고 있는 다양한 교육과정을 안내함으로써 학생, 학부모, 교사가 모두 만족할 수 있는 내실 있는 체험교육활동이 이루어질 수 있도록 하고자 합니다. 단위 학교에서는 본 소식지에 안내된 우리 교육원의 체험활동 프로그램이 학교 교육활동에 적극 활용되어 학생들이 서로 존중하고 배려하는 따뜻한 마음을 가질 수 있는 계기가 되길 바랍니다.

2015년도에는 상설프로그램을 운영하는 첫 해로 학생교육원이 새롭게 도약하는 뜻 깊은 해가 되리라 생각합니다. 학생교육원은 학교와의 소통과 협력을 통해 학생 체험활동의 요람이 될 수 있도록 최선을 다하겠습니다.

2015년 1월

인천광역시학생교육원 원장 김 인 영

## 행정조직



(2015. 1. 1. 현재)

구분	합계	전문직	일반직	회계직	교사
정원	29	3	15	1	10
현원	27	3	13	1	10

## 학생교육원 3 교육목표

모두가 행복한  
인천교육

더불어 살아가는  
민주시민 육성



스스로 터득하고 바르게 행하는  
청소년 육성

## 1. 창의 · 공감형 체험활동 운영

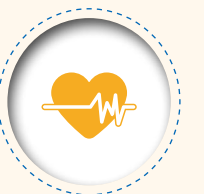


### 해양과학 체험교육 활성화

- 안전한 체험활동을 가장 최우선으로 고려한 체험활동 운영
- 교육과정과 연계한 체험활동으로 학생핵심 역량 강화
- 가족 해양환경야영대회, 가족 별바라기 체험, 갯벌생태체험

### 신체발달 및 긍정적 자아의 확립

- 다양한 신체활동 체험을 통한 건강한 심신 계발
- 체험활동을 통한 긍정적인 자아 정체성 확립
- 내 고장 문화체험, 마니산 역사길 등



### 공감과 소통문화 강화

- 배려하고 협력하는 태도를 형성하여 건전한 학교 문화 조성
- 공동생활을 통한 실천, 체험중심의 활동으로 공동체 의식 함양
- 글로벌 리더십 캠프, 가족사랑 효 교실, 진로비전캠프 등

## 학생교육원 4 운영중점



### 창의 · 공감형 체험활동 운영

- 해양과학 체험교육 활성화
- 신체발달 및 긍정적 자아확립
- 공감과 소통문화 강화

### 교육과정 연계 체험활동 운영

- 전문화 · 체계화된 체험교육 활성화
- 교육요원의 전문성 신장
- 평가 · 환류를 통한 만족도 제고

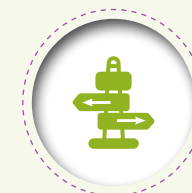
### 다양하고 내실 있는 체험활동 운영

- 체험활동의 기회 균등
- 공동체 의식 함양을 위한 체험활동 확대
- 사회적 배려대상자의 체험활동 확대

### 안전하고 쾌적한 체험활동 여건조성

- 체험시설 정기 안전 점검
- 시설보수 및 개선
- 맞춤형 교육환경 조성

## 2. 교육과정 연계 체험활동 운영



### 전문화 · 체계화된 체험교육 활성화

- 학습장별 자율체험, 테마체험 운영으로 수요자 선택 기회 확대
- 진로 및 적성에 맞는 체험활동 프로그램 개발 운영
- 자율체험활동, 테마체험활동(상설 및 특별체험활동)

### 교육요원의 전문성 신장

- 다양한 연수과정 참여를 통한 교육요원의 전문성 계발
- 내실 있는 학생교육원 운영을 위한 체험 프로그램 개발
- 전국학생교육원 프로그램 분석, 교육과정 체계화 및 유목화



### 평가 · 환류를 통한 만족도 제고

- 체험활동 평가 및 환류를 통한 프로그램질 향상
- 수요자 중심의 체험활동을 통한 교육 만족도 제고
- 평가 만족도 조사, 사전 · 사후 평가회 실시, 우수학생 표창 및 봉사시간 인정



### 3. 다양하고 내실 있는 체험활동 운영



#### 체험활동의 기회 균등

- 다문화 가정 등 사회적 배려가 필요한 학생에게 맞춤형 교육 지원
- 교육소의 계층에 대한 교육 기회 제공
- 파도소리 감성캠프, 강화역사체험 등

#### 공동체 의식 함양을 위한 체험활동 확대

- 이웃과 함께 더불어 살아가는 공동체 의식 함양
- 모두 함께 나누는 봉사활동 문화 확산
- 평화통일자전거, 나라사랑교육, 평화통일체험 등



#### 사회적 배려대상자의 체험활동 확대

- 사회적 배려 대상 가정 학생들의 체험학습 기회 확대
- 통합교육대상학생과 일반학생의 상호 이해 증진
- 1417 사제동행 자원봉사 캠프, 배려와 나눔의 우정 캠프 등

### 4. 안전하고 쾌적한 체험활동 여건 조성



#### 체험시설 정기 안전 점검

- 체험시설 정기 안전 점검으로 안전한 체험활동 환경 구축
- 위험요소 및 사고발생 요인 사전 조치로 교육 수요자 요구 만족
- 체험시설 안전점검 지정 운영, 공신력 있는 기관의 안전 진단 평가
- 체험시설 위생점검 및 안전사고 예방활동

#### 시설보수 및 개선

- 시설보수 및 개선으로 쾌적한 체험활동 환경 조성
- 지속적인 체험시설 관리와 학생 교육기관의 책무성 확립
- 수요자 요구 중심의 시설 개선 노력



#### 맞춤형 교육환경 조성

- 학생 중심의 맞춤형 교육 환경 제공
- 참여와 협력의 교육 공동체 실현
- 자연친화적 녹색 교육환경 조성

#### 테마체험 프로그램

### 해양환경 체험학습장

- 1 글로벌 리더십 캠프 활동 / 2 가족사랑 효교실 활동 /  
3 보도자료 / 4 가족해양환경야영대회 /  
5 파도소리감성캠프 / 6 진로비전 캠프



#### [글로벌리더십 캠프]

- ▶ 대상 : 인천광역시교육청 관내 초·중학교 전교 학생회장 또는 부회장
- ▶ 일시 : 제1기 - 2014. 03. 28.(금) ~ 03. 29.(토) 1박 2일(중등)  
제2기 - 2014. 04. 04.(금) ~ 04. 05.(토) 1박 2일(초등)  
제3기 - 2014. 04. 11.(금) ~ 04. 12.(토) 1박 2일(초등)
- ▶ 참가현황 : 335개교, 335명
- ▶ 프로그램 : 미래를 이끌어갈 창의적인 리더 특강, 회의진행법 민주적인 리더의 의사 소통법 특강, 만남과 교류(레크리에이션), 스포츠 스타킹 등

#### [가족사랑 효교실]

- ▶ 대상 : 인천광역시교육청 관내 초·중학교 학생으로 조부모 또는 외조 부모와 참여할 수 있는 가정
- ▶ 일시 : 제1기 - 2014. 05. 10.(토)  
제2기 - 2014. 05. 17.(토)
- ▶ 참가현황 : 75가족, 263명
- ▶ 프로그램 : 효 특강, 레크리에이션, 성폭력예방 인형극, 민속놀이

#### [가족해양환경야영대회]

- ▶ 대상 : 인천광역시교육청 관내 초(5·6학년)·중(1·2학년) 학생 및 가족
- ▶ 일시 : 2014. 08. 05.(월) ~ 08. 06.(수) 1박 2일
- ▶ 참가현황 : 30가족, 118명
- ▶ 프로그램 : 갯벌체험, 망원경 제작, 천체관측, 과학마술, 도예체험, 초콜릿 만들기 등

#### [파도소리 감성캠프]

- ▶ 대상 : 인천광역시교육청 관내 중학교 1,2학년 여학생
- ▶ 일시 : 2014. 10. 31.(금) ~ 11. 01.(토)
- ▶ 참가현황 : 20개교, 55명
- ▶ 프로그램 : 오감체험(넙킨아트, 석고오너먼트), 예술놀이, 감성터치 음악 활동

#### [진로비전캠프]

- ▶ 대상 : 인천광역시교육청 관내 중학교 3학년 학생
- ▶ 일시 : 2014. 12. 08.(월) ~ 12. 12.(금) 총5회
- ▶ 참가현황 : 109개교, 492명
- ▶ 프로그램 : 인성특강, 진로특강





테마체험 프로그램

# 서사 체험학습장

## [ 평화통일 안보체험 ]

- ▶ 대상 : 인천광역시교육청 관내 초(5·6학년)·중학교 학생
- ▶ 기간 : 2014. 05. 26.(월) ~ 06. 13.(금) 총10회
- ▶ 참가현황 : 13개교, 1,809명
- ▶ 프로그램 : 강화평화전망대 견학, 철책선 도보 체험, 공군부대 견학 등

## [ 평화통일 자전거 ]

- ▶ 대상 : 인천광역시교육청 관내 초·중·고등학생
- ▶ 기간 : 2014. 5. 9.(금) ~ 10. 25.(토) 총21회
- ▶ 참가현황 : 21개교, 420명
- ▶ 프로그램 : 자전거 타기 안전교육, 자전거 하이킹

## [ 나라사랑 교육 ]

- ▶ 대상 : 인천광역시교육청 관내 초·중·고등학생
- ▶ 기간 : 2014년 7월부터 연중 실시
- ▶ 참가현황 : 6개교, 306명
- ▶ 프로그램 : 평화통일 염원 나들길 걷기, 통일을 향한 첫걸음 우리말 바로 알기 등

아시아일보 ③ 2014년 06월 09일 월요일 003면 중합

도를 형성하고자 실시되는 교육활동이다.

행사에 참여하는 초·중학생들은 강화평화전망대 견학을 통해 북한 지역을 조망해보고, 북한이탈주민 및 해방대 참전장교를 통해 북한의 실상과 안보에 관한 특강을 들어본다. 또한 인근 공군 부대를 방문하여 부대시설을 견학하고 우리 군의 철저한 안보 대비 태세를 눈으로 직접 확인해 본다. 마지막으로 연미정 부근 철책선을 실제로 걸어보며 북한 지역의 생생한 모습을 들여다보고 우리 민족이 물로 나뉘어진 분단의 현실을 몸소 체험해 볼 수 있다.

평화통일안보체험에 참가한 송병초 한 학생(6학년)은 “공군 부대에서 군인이자씨들이 여러 무기들과 사살들을 직접 보여주면서 설명을 해주셔서 신기하면서도 재미있었고, 철책선을 실제로 걸어보니 무섭기도 했지만 빨리 통일이 와서 하루 빨리 철책선이 없어졌으면 좋겠다”고 소감을 밝혔다.

▶정동우 기자

인천학생교육원에서는 5월26일부터 6월13까지 인천 관내 13개교 초·중학교 학생 및 교사 1,800여명을 대상으로 '평화통일안보체험'을 운영하고 있다.

분단의 아픔을 넘어 통일의 꿈을 키우자

인천학생교육원(원장 김인영)에서는 5월26일부터 6월13까지 인천 관내 13개교 초·중학교 학생 및 교사 1,800여명을 대상으로 '평화통일안보체험'을 운영하고 있다.

이번 행사는 호국보훈의 달 6월을 맞아 민족분단의 현장을 몸소 체험하고, 평화통일의 의지를 심어주며, 미래의 평화통일에 대해 자발적으로 참여하고 준비하는 의식과 태도를 함양하는 데 중점을 뒀다.

학생들은 교원문화교과교육원(원장 김인영)에서 강화평화전망대 견학을 통해 북한의 실상을 조망해보고, 북한이탈주민 및 해방대 참전장교를 통해 북한의 실상과 안보에 관한 특강을 들어본다. 또한 인근 공군 부대를 방문하여 부대시설을 견학하고 우리 군의 철저한 안보 대비 태세를 눈으로 직접 확인해 본다. 마지막으로 연미정 부근 철책선을 실제로 걸어보며 북한 지역의 생생한 모습을 들여다보고 우리 민족이 물로 나뉘어진 분단의 현실을 몸소 체험해 볼 수 있다.



테마체험 프로그램

# 홍왕 체험학습장

- 1 겨울전통문화체험 활동
- 2 강화역사체험 활동
- 3 겨울전통문화체험 보도자료
- 4 다문화가정 전통문화체험
- 5 마니산 역사길
- 6 강화역사체험 보도자료



## [ 겨울전통문화 체험 ]

- ▶ 대상 : 인천광역시교육청 관내 초·중·고등학교 학생 및 가족
- ▶ 기간 : 테마체험활동 - 2014. 01. 04.(토), 2014. 01. 18.(토)  
자유이용체험교실 - 2014. 01. 03.(금) ~ 2014. 01. 25.(토)
- ▶ 참가현황 : 18개교, 232명 (자유이용 : 65개교, 407명)
- ▶ 프로그램 : 스케이트, 썰매타기, 연 제작 및 연 날리기, 짬뽕 공예

## [ 강화역사체험 ]

- ▶ 대상 : 인천광역시교육청 관내 초등학교 4학년 및 중학교 1학년
- ▶ 일시 : 2014. 04. 02.(수) ~ 04. 25.(금)
- ▶ 참가현황 : 38개교, 3,160명
- ▶ 프로그램 : 강화역사 박물관, 유적지(고려궁지, 고인돌, 광성보) 견학

## [ 다문화가정 전통문화체험 ]

- ▶ 대상 : 인천광역시교육청 관내 초·중학교에 재학 중인 다문화 가정학생과 그 가족
- ▶ 일시 : 2014. 09. 20.(토)
- ▶ 참가현황 : 29개교, 105명
- ▶ 프로그램 : 역사 이야기특강, 전통문화체험(순무김치, 인절미 만들기)

## [ 마니산 역사길 ]

- ▶ 대상 : 인천광역시교육청 관내 초등학교 5·6학년 학생
- ▶ 일시 : 제 1기 - 2014. 10. 11.(토), 2014. 10. 18.(토), 2014. 10. 25.(토)
- ▶ 참가현황 : 13개교, 180명
- ▶ 프로그램 : 마니산 생태체험, 자전거 투어(홍왕저수지 및 미루지 선착장)

체험학습, 가족과 함께해서 좋지 않아요!!

강화에서 역사를 배웠어요!

인천광역시교육청 2014 동북아시아 평화통일주간 기념사업

평화통일안보체험 (월)은 인천광역시교육청에서는 5월26일부터 6월13일까지 인천 관내 13개교 초·중학교 학생 및 교사 1,800여명을 대상으로 '평화통일안보체험'을 운영하고 있다.

학생들은 교원문화교과교육원(원장 김인영)에서 강화평화전망대 견학을 통해 북한의 실상을 조망해보고, 북한이탈주민 및 해방대 참전장교를 통해 북한의 실상과 안보에 관한 특강을 들어본다. 또한 인근 공군 부대를 방문하여 부대시설을 견학하고 우리 군의 철저한 안보 대비 태세를 눈으로 직접 확인해 본다. 마지막으로 연미정 부근 철책선을 실제로 걸어보며 북한 지역의 생생한 모습을 들여다보고 우리 민족이 물로 나뉘어진 분단의 현실을 몸소 체험해 볼 수 있다.

평화통일안보체험에 참가한 송병초 한 학생(6학년)은 “공군 부대에서 군인이자씨들이 여러 무기들과 사살들을 직접 보여주면서 설명을 해주셔서 신기하면서도 재미있었고, 철책선을 실제로 걸어보니 무섭기도 했지만 빨리 통일이 와서 하루 빨리 철책선이 없어졌으면 좋겠다”고 소감을 밝혔다.

▶정동우 기자



테마체험 프로그램

# 국화리 학생야영장

## [ 1417사제동행자원봉사캠프 ]

- ▶ 대상 : 인천광역시교육청 관내 중·고등학교 학생 및 교사
- ▶ 일시 : 2014. 09. 12.(금) ~ 09. 13.(토),  
2014. 09. 19.(금) ~ 09. 20.(토)
- ▶ 참가현황 : 12개교, 128명
- ▶ 프로그램 : 오리엔티어링, 응급처치 및 심폐소생술, 자원봉사 특강

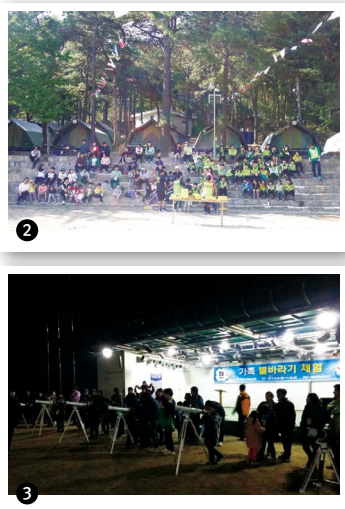
## [ 배려와 나눔의 우정 캠프 ]

- ▶ 대상 : 인천광역시교육청 관내 초등 통합교육대상 학생 및 일반학생, 인솔교사
- ▶ 일시 : 2014. 10. 04.(월)
- ▶ 참가현황 : 14개교, 91명
- ▶ 프로그램 : 소통 및 문제해결 프로그램, 화문석 공예, 미니 올림픽, 힐링댄스, 레크리에이션

## [ 가족별바라기 체험 ]

- ▶ 대상 : 인천광역시교육청 관내 초·중학생 및 가족
- ▶ 일시 : <1일 프로그램> 4회  
- 2014. 10. 22.(수) / 10. 23.(목)  
- 2014. 10. 28.(화) / 10. 29.(수)  
<1박 2일 프로그램> 3회  
- 2014. 10. 24.(금) ~ 10. 25.(토)  
- 2014. 10. 31.(금) ~ 11. 01.(토)  
- 2014. 11. 07.(금) ~ 11. 08.(토)
- ▶ 참가현황 : 85개교, 564명
- ▶ 프로그램 : 간이 망원경 만들기, 별자리 특강, 행성 및 달 관측

- ① 1417사제동행캠프 활동
- ② 배려와 나눔의 우정캠프 활동
- ③ 가족별바라기체험 활동



자율체험 프로그램

# 해양환경 체험학습장



자율체험 프로그램

# 서사 체험학습장



## [ 2014년 자율체험 활동 운영 ]

- ▶ 일시 : 연중
- ▶ 대상 : 인천광역시교육청 관내 초·중·고등학교 중에서 신청한 학교
- ▶ 프로그램 : 과학탐구활동, 천체관측활동, 갯벌체험활동
- ▶ 이용현황

당일입소		숙박입소		총계	
입소기관수	참가인원	입소기관수	숙박연인원	입소기관수	연간인원
39	2,174	31	2,852	70	5,026



## [ 2014년 자율체험 활동 운영 ]

- ▶ 일시 : 연중
- ▶ 대상 : 인천광역시교육청 관내 초·중·고등학교 중에서 신청한 학교
- ▶ 프로그램 : 평화통일체험, 심성수련활동, 전통문화체험
- ▶ 이용현황

당일입소		숙박입소		총계	
입소기관수	참가인원	입소기관수	숙박연인원	입소기관수	연간인원
40	1,614	37	3,410	77	5,024





자율체험 프로그램

# 홍왕 체험학습장



## [ 2014년 자율체험 활동 운영 ]

- ▶ 일시 : 연중
- ▶ 대상 : 인천광역시교육청 관내 초·중·고등학교 중에서 신청한 학교
- ▶ 프로그램 : 전통역사체험, 심성수련활동, 마니산 숲체험
- ▶ 이용현황

당일입소		숙박입소		총계	
입소기관수	참가인원	입소기관수	숙박연인원	입소기관수	연간인원
-	-	23	2,532	23	2,532



자율체험 프로그램

# 국화리 학생야영장



## [ 2014년 자율체험 활동 운영 ]

- ▶ 일시 : 연중
- ▶ 대상 : 인천광역시교육청 관내 초·중·고등학교 중에서 신청한 학교
- ▶ 프로그램 : 야영캠핑활동, 심성수련활동, 자연생태체험
- ▶ 이용현황

당일입소		숙박입소		총계	
입소기관수	참가인원	입소기관수	숙박연인원	입소기관수	연간인원
3	115	67	5,099	70	5,214



# 01 상설체험프로그램

# 갯벌생태 체험

[해양환경체험학습장]



## ❖ 목적

- ▶ 해양 생물 관찰 및 체험학습을 통한 해양 지식 신장
- ▶ 해양 이론 교육 프로그램 운영으로 학생들의 자연보존 의식 고취

## ❖ 방침

- ▶ 인천광역시교육청 관내 초·중·고등학교를 대상
- ▶ 조류(밀물과 썰물)의 상태를 고려하여 진행하며, 안전을 최우선으로 함

## ❖ 개요

- ▶ 대상 : 인천광역시교육청 관내 초·중·고 학생, 총 1,600명(예정), 1회 80명
- ▶ 기간 : 2015. 04. 22.(수) ~ 09. 23.(수)  
매주 수요일, 주1회 총20회
- ▶ 내용 : 갯벌 이론 교육 및 갯벌 체험 활동, 갯벌 주변 생태탐사 등

## ❖ 기대효과

- ▶ 갯벌생태 탐구활동을 통한 과학지식 습득 및 창의성 향상
- ▶ 환경보호활동에 대한 참여 의식 제고 및 내 고장 자연환경에 대한 이해 증진





상설체험프로그램

## 평화통일 체험

[서사체험학습장]



### ❖ 목적

- ▶ 조국 분단의 현장체험을 통하여 민족의 아픈 역사를 바르게 이해
- ▶ 정확한 북한 현실의 이해를 바탕으로 평화통일의 의지 함양

### ❖ 방침

- ▶ 학급단위 행사 운영을 원칙으로 하나 소규모 학교인 경우 학년단위로 운영 가능
- ▶ 차량비, 강사료, 입장료 지원

### ❖ 개요

- ▶ 대상 : 인천광역시교육청 관내 초등학교생, 총 2,600명(예정), 1회 100명 내외
- ▶ 기간 : 2015. 04. 02.(목) ~ 11. 05.(목)  
매주 목요일, 주1회 총20회
- ▶ 내용 : 평화통일 특강, 강화평화전망대 견학

### ❖ 기대효과

- ▶ 조국 분단의 현실을 체험하여 평화통일의 의지 함양
- ▶ 체험학습의 상시적 운영으로 평화통일 교육의 지속적 관심 유도
- ▶ 사회적 배려 계층에 대한 교육기회 확대에 모두가 행복한 인천교육 실현



상설체험프로그램

## 강화역사 체험

[흥왕체험학습장]



### ❖ 목적

- ▶ 우리 역사와 전통 문화에 대한 올바른 이해 고취
- ▶ 유적지 및 전적지 답사를 통해 선조들의 얼과 애국애족 정신 배양

### ❖ 방침

- ▶ 1회 80명을 원칙으로 하며, 학교급에 따라 맞춤형 체험활동 실시
- ▶ 교육과정과 연계한 체험활동으로 역사교육의 질적 제고
- ▶ 차량비, 입장료, 전문해설가 지원

### ❖ 개요

- ▶ 대상 : 인천광역시교육청 관내 초·중학생, 총2,000명(예정), 1대당 40명 총50대
- ▶ 기간 : 2015. 03. 31.(화) ~ 11. 10.(화)  
매주 화요일, 주1회 총25회
- ▶ 내용 : 강화유적지 답사, 강화역사박물관 견학

### ❖ 기대효과

- ▶ 교육과정과 연계한 살아있는 역사체험 교육을 통한 사교육비 절감
- ▶ 역사체험 현장교육의 교육적 지도방안의 모델 제시





01  
특별프로그램

# 가족 해양환경 야영대회

## ❖ 목적

- ▶ 과학과 예술의 융합체험활동을 통한 창의력 신장
- ▶ 공감과 창의성을 높이는 미래의 핵심 역량 강화

## ❖ 방침

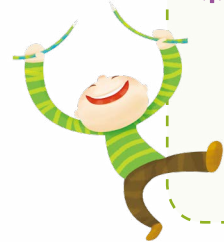
- ▶ 인천광역시교육청 관내 초·중·고등학생을 대상
- ▶ 조류의 상태를 고려하여 교육을 진행하며, 안전을 최우선으로 진행

## ❖ 개요

- ▶ 대상 : 인천광역시교육청 관내 초·중학생, 총 40가족 160명(예정), 1박2일
- ▶ 기간 : 2015. 05. 01.(금) ~ 05. 02.(토)
- ▶ 내용 : 갯벌탐구 및 도예체험, 천체관측 및 자연생태 체험
- ▶ 장소 : 해양환경체험학습장

## ❖ 기대효과

- ▶ 자연·생태 탐구활동을 통한 과학지식 습득 및 창의성 향상
- ▶ 가족 공동 체험활동을 통한 가족애와 공동체 의식 함양
- ▶ 환경보호활동에 대한 참여 의식 제고 및 내 고장 자연환경에 대한 이해 증진



02  
특별프로그램

# 파도소리 감성캠프

## ❖ 목적

- ▶ 감성훈련 체험학습을 통한 공감과 소통능력 증진
- ▶ 감성캠프를 통한 잠재력과 바람직한 가치관 형성으로 창의성과 인성 함양

## ❖ 방침

- ▶ 자연환경과 인문환경을 융합하여 만족도를 극대화할 수 있는 체험활동 실시
- ▶ 체험학습 관련 일체의 비용을 학생교육원에서 지원

## ❖ 개요

- ▶ 대상 : 인천광역시교육청 관내 중, 고등학생, 총 120명(예정), 1회 60명
- ▶ 기간 : 1기 - 2015. 04. 24.(금) ~ 04. 25.(토) (여고생 1, 2학년 60명)  
2기 - 2015. 10. 16.(금) ~ 10. 17.(토) (여중생 2, 3학년 60명)
- ▶ 내용 : 오감체험, 나들길 걷기 및 해넘이 풍경 표현, 예술놀이 및 음악활동
- ▶ 장소 : 해양환경체험학습장

## ❖ 기대효과

- ▶ 자연환경을 활용한 감성프로그램 개발·적용을 통한 인성 함양
- ▶ 긍정적 자아 형성으로 미래사회를 이끌어 갈 감성적 리더십을 지닌 인재 육성



03  
특별프로그램

# 내고장 문화체험



## ❖ 목적

- ▶ 아름다운 우리 고장의 문화 체험을 통하여 애향심 함양
- ▶ 강화도 및 교동도 유적지 해설을 통한 올바른 역사인식 함양

## ❖ 방침

- ▶ 인천광역시교육청 관내 초·중학생을 대상으로 운영
- ▶ 교육경비는 학생교육원에서 지원하되, 개인별 도시락 지참

## ❖ 개요

- ▶ 대상 : 인천광역시교육청 관내 초·중학생, 총 320명(예정), 1회 40명 또는 80명
- ▶ 기간 : 2015. 04. 03.(금), 05. 01.(금), 06. 05.(금), 09. 04.(금), 10. 02.(금), 11. 06.(금) (총6회)
- ▶ 내용 : 교동도 나들길 걷기, 강화 및 교동도 역사유적지 탐방
- ▶ 장소 : 서사체험학습장

## ❖ 기대효과

- ▶ 아름다운 우리 고장의 나들길 걷기를 통해 애향심 고취
- ▶ 우리 고장의 유적지 탐방을 통한 올바른 역사인식 함양

04  
특별프로그램

# 배려와 나눔의 우정 캠프

## ❖ 목적

- ▶ 사회적 배려계층 학생들의 캠프 참여로 더불어 살아가는 공동체의식 함양
- ▶ 다문화·탈북·통합교육대상 학생의 전통체험 및 역사에 대한 올바른 인식 배양

## ❖ 방침

- ▶ 인천광역시교육청 관내 초등학교 사회적 배려 대상 학생 및 일반학생, 교사를 대상으로 운영
- ▶ 배려와 나눔의 우정캠프 참가자 선정위원회의 선정기준에 의해 선정

## ❖ 개요

- ▶ 대상 : 인천광역시교육청 관내 초등학교생, 총 320명(예정), 1회 80명
- ▶ 기간 : 2015. 09.15.(화) ~ 09.18.(금) 총4회
- ▶ 내용 : 차별 없는 세상 만들기(특강), 민속놀이 체험, 레크리에이션
- ▶ 장소 : 서사체험학습장

## ❖ 기대효과

- ▶ 사회적 배려계층 학생들과 함께 더불어 살아가는 공동체의식 함양
- ▶ 전통문화체험을 통해 선조들의 얼과 애국애족 정신 고취





05  
특별프로그램

## 가족 별바라기 체험

### ❖ 목적

- ▶ 천체 관측을 통해 천문학에 대한 과학적 동기 유발
- ▶ 가족단위 천체 관측 활동으로 가족 간의 화합 도모

### ❖ 방침

- ▶ 인천광역시교육청 관내 초, 중학교 재학생 중 학교장 추천을 받은 가족
- ▶ 1일 40가족 이상 신청할 경우 가족별바라기체험 선정위원회에서 선정

### ❖ 개요

- ▶ 대상 : 인천광역시교육청 관내 초·중·고등학생, 총 368명, 1회 46명 운영
- ▶ 기간 : 2015. 05. 19.(화) ~ 05. 22.(금)  
2015. 05. 26.(화) ~ 05. 29.(금) (8회 운영)
- ▶ 내용 : 간이 망원경 만들기, 천체망원경을 이용한 달과 행성 관측
- ▶ 장소 : 서사체험학습장

### ❖ 기대효과

- ▶ 천체관측을 통해 과학에 대한 동기 및 관심 유발
- ▶ 가족 단위 체험활동으로 가족 간의 화합 도모



06  
특별프로그램

## 마니산 역사길

### ❖ 목적

- ▶ 자연 속에서의 체험활동으로 정신 건강과 올바른 인격 형성
- ▶ 숲 체험 및 자전거하이킹을 통해 창의적 탐구 사고능력 배양

### ❖ 방침

- ▶ 오감을 활용한 체험위주의 실습활동
- ▶ 인천광역시교육청 관내 초·중·고등학교 학생을 대상으로 운영

### ❖ 개요

- ▶ 대상 : 인천광역시교육청 관내 초·중·고등학생, 총160명(예정), 1회 80명
- ▶ 기간 : 2015. 04. 18.(토), 10. 10.(토) 총2회
- ▶ 내용 : 숲 탐방, 곤충 및 식물탐사, 논길 하이킹, 미루지돈대 탐사

### ❖ 기대효과

- ▶ 자전거 하이킹을 통한 자신의 인내력과 정신력 함양
- ▶ 오감을 이용한 마니산 자연 생태 체험을 통해 생물과 환경 교육 강화

### ❖ 목적

- ▶ 건전한 여가활동과 사제간 rapport 형성
- ▶ 봉사활동을 통해 이웃사랑을 실천하는 기회제공

### ❖ 방침

- ▶ 인천광역시교육청 관내 중·고등학교 학생 및 교사를 대상으로 실시.
- ▶ 프로그램 운영비, 교통비 등은 학생교육원에서 무상 지원

### ❖ 개요

- ▶ 대상 : 인천광역시교육청 관내 중·고등학교 학생 및 교사(지도교사 필 참석)
- ▶ 기간 : 2015. 06. 12.(금) ~ 06. 13.(토),  
2015. 07. 17.(금) ~ 07. 18.(토) (1회 100명, 총200명)
- ▶ 내용 : 실습중심의 응급처치 및 심폐소생술, 사제동행봉사활동 등
- ▶ 장소 : 국화리학생야영장

### ❖ 기대효과

- ▶ 사제간의 소통과 체험을 통한 상호 이해를 증진 및 봉사정신 고취
- ▶ 봉사활동을 통하여 남을 배려하고 이웃과 더불어 살아가는 민주시민 육성

07  
특별프로그램

## 사제동행 캠프



08  
특별프로그램

## 가족과 함께 하는 숲 체험

### ❖ 목적

- ▶ 숲 체험 및 생태 체험을 통한 자연 생태계의 심층적 이해
- ▶ 가족과 함께 하는 활동으로 가족이해와 소통의 장 마련

### ❖ 방침

- ▶ 안전교육을 필수로 실시하며, 교육요원이 프로그램을 진행하는 것을 원칙으로 함
- ▶ 초·중등 재학생을 둔 5인 이내 가족으로 학생교육원 홈페이지를 통해 접수

### ❖ 개요

- ▶ 대상 : 인천광역시교육청 관내 초·중·고등학생 및 가족, 총200명, 1회 8가족 40명
- ▶ 기간 : 2015. 5월~9월(월1회 총5회, 매월 두 번째 토~일요일) 6월은 셋째주
- ▶ 내용 : 특강(자연 생태), 숲 체험, 가족대항 민속놀이(웃놀이, 스포츠스테킹)

### ❖ 기대효과

- ▶ 숲 체험을 통한 자연 보호 의식 함양
- ▶ 가족 간의 화합을 돈독히 함으로써 소통과 이해를 통해 사회에 기여





## 해양환경체험학습장

- ▶ 위치 : 강화군 화도면 해안남로 2463
- ▶ 부지 : 9,085m<sup>2</sup> (2,753평)
- ▶ 연면적 : 3,039m<sup>2</sup> (921평)
- ▶ 구성 : 관리실 4, 탐구실 4, 회의실 1, 강당 1
- ▶ 연간 이용인원 : 639기관, 6,797명
- ▶ 전화번호 : 032) 937-3782



## 서사체험학습장

- ▶ 위치 : 강화군 양사면 서사길 159
- ▶ 부지 : 11,694m<sup>2</sup> (3,544평)
- ▶ 연면적 : 1,081m<sup>2</sup> (327평)
- ▶ 구성 : 관리실 1, 탐구실 6, 강당 1, 취사장 1
- ▶ 연간 이용인원 : 117기관, 7,865명
- ▶ 전화번호 : 032) 933-4666



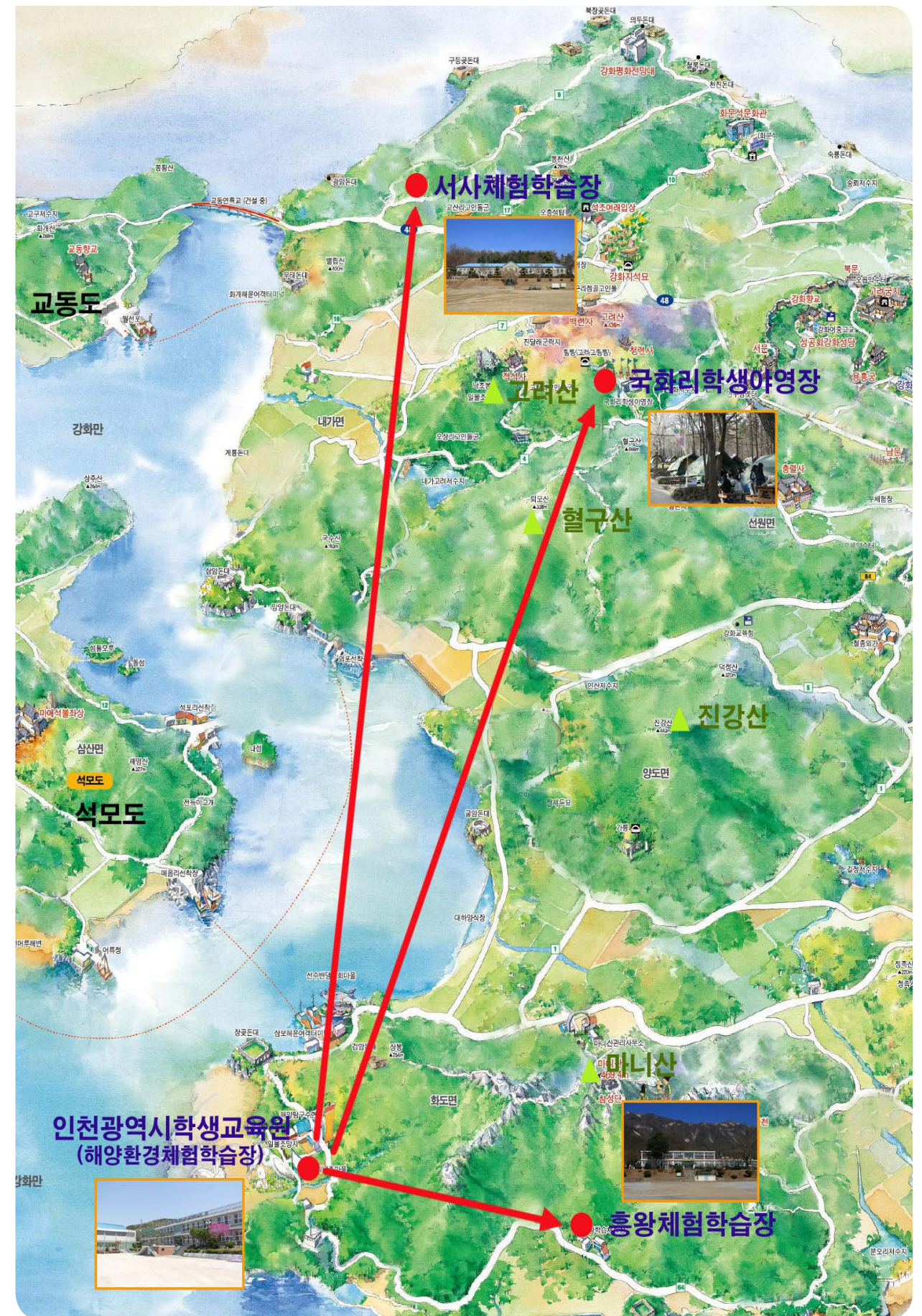
## 홍왕체험학습장

- ▶ 위치 : 강화군 화도면 해안남로 1854
- ▶ 부지 : 11,729m<sup>2</sup> (3,554평)
- ▶ 연면적 : 1,167m<sup>2</sup> (354평)
- ▶ 구성 : 관리실 1, 탐구실 4, 다목적실 1, 취사장 1
- ▶ 연간 이용인원 : 181기관, 6,675명
- ▶ 전화번호 : 032) 937-3588



## 국화리학생야영장

- ▶ 위치 : 강화군 강화읍 고비고개로 282-48
- ▶ 부지 : 17,739m<sup>2</sup> (3,544평)
- ▶ 연면적 : 523m<sup>2</sup> (327평)
- ▶ 구성 : 관리실 1, 탐구실 6, 강당 1, 취사장 1
- ▶ 연간 이용인원 : 181기관, 6,406명
- ▶ 전화번호 : 032) 934-1458





상설프로그램

1 January	2 February	3 March	4 April	5 May	6 June
행사명(학습장)	행사명(학습장)	행사명(학습장)	행사명(학습장)	행사명(학습장)	행사명(학습장)
1 목 신정	1 일	1 일	1 수	1 금	1 월
2 금	2 월	2 월	2 목 ♥ 평화통일체험	2 토	2 화 ● 강화역사체험
3 토	3 화	3 화	3 금	3 일	3 수 ★ 갯벌생태체험
4 일	4 수	4 수	4 토	4 월	4 목 ♥ 평화통일체험
5 월	5 목	5 목	5 일	5 화 어린이날	5 금
6 화	6 금	6 금	6 월	6 수 ★ 갯벌생태체험	6 토 현충일
7 수	7 토	7 토	7 화 ● 강화역사체험	7 목 ♥ 평화통일체험	7 일
8 목	8 일	8 일	8 수	8 금	8 월
9 금	9 월	9 월	9 목 ♥ 평화통일체험	9 토	9 화 ● 강화역사체험
10 토	10 화	10 화	10 금	10 일	10 수 ★ 갯벌생태체험
11 일	11 수	11 수	11 토	11 월	11 목 ♥ 평화통일체험
12 월	12 목	12 목	12 일	12 화 ● 강화역사체험	12 금
13 화	13 금	13 금	13 월	13 수 ★ 갯벌생태체험	13 토
14 수	14 토	14 토	14 화 ● 강화역사체험	14 목 ♥ 평화통일체험	14 일
15 목	15 일	15 일	15 수	15 금	15 월
16 금	16 월	16 월	16 목 ♥ 평화통일체험	16 토	16 화 ● 강화역사체험
17 토	17 화	17 화	17 금	17 일	17 수 ★ 갯벌생태체험
18 일	18 수 설연휴	18 수	18 토	18 월	18 목 ♥ 평화통일체험
19 월	19 목 설날	19 목	19 일	19 화 ● 강화역사체험	19 금
20 화	20 금 설연휴	20 금	20 월	20 수 ★ 갯벌생태체험	20 토
21 수	21 토	21 토	21 화 ● 강화역사체험	21 목	21 일
22 목	22 일	22 일	22 수 ★ 갯벌생태체험	22 금	22 월
23 금	23 월	23 월	23 목 ♥ 평화통일체험	23 토	23 화 ● 강화역사체험
24 토	24 화	24 화	24 금	24 일	24 수 ★ 갯벌생태체험
25 일	25 수	25 수	25 토	25 월 석가탄신일	25 목 ♥ 평화통일체험
26 월	26 목	26 목	26 일	26 화 ● 강화역사체험	26 금
27 화	27 금	27 금	27 월	27 수 ★ 갯벌생태체험	27 토
28 수	28 토	28 토	28 화 ● 강화역사체험	28 목	28 일
29 목		29 일	29 수 ★ 갯벌생태체험	29 금	29 월
30 금		30 월	30 목 ♥ 평화통일체험	30 토	30 화 ● 강화역사체험
31 토		31 화 ● 강화역사체험		31 일	

▶ 특색사업 기간중이라 하더라도 해당학습장 이외의 다른 학습장에는 수련활동 신청이 가능합니다. (해양 : ★ 흥왕 : ● 서사 : ♥ 국화리 : ♣)  
▶ 휴관일 : 휴일 및 국경일

상설프로그램

7 July	8 August	9 September	10 October	11 November	12 December
행사명(학습장)	행사명(학습장)	행사명(학습장)	행사명(학습장)	행사명(학습장)	행사명(학습장)
1 수 ★ 갯벌생태체험	1 토	1 화 ● 강화역사체험	1 목 ♥ 평화통일체험	1 일	1 화
2 목	2 일	2 수 ★ 갯벌생태체험	2 금	2 월	2 수
3 금	3 월	3 목 ♥ 평화통일체험	3 토 개천절	3 화 ● 강화역사체험	3 목
4 토	4 화	4 금	4 일	4 수	4 금
5 일	5 수	5 토	5 월	5 목 ♥ 평화통일체험	5 토
6 월	6 목	6 일	6 화 ● 강화역사체험	6 금	6 일
7 화 ● 강화역사체험	7 금	7 월	7 수	7 토	7 월
8 수 ★ 갯벌생태체험	8 토	8 화 ● 강화역사체험	8 목 ♥ 평화통일체험	8 일	8 화
9 목	9 일	9 수 ★ 갯벌생태체험	9 금 ♣ 가족과 함께하는 숲체험	9 월	9 수
10 금	10 월	10 목 ♥ 평화통일체험	10 토	10 화 ● 강화역사체험	10 목
11 토	11 화	11 금	11 일	11 수	11 금
12 일	12 수	12 토	12 월	12 목	12 토
13 월	13 목	13 일	13 화 ● 강화역사체험	13 금	13 일
14 화 ● 강화역사체험	14 금	14 월	14 수	14 토	14 월
15 수 ★ 갯벌생태체험	15 토 광복절	15 화 ● 강화역사체험	15 목 ♥ 평화통일체험	15 일	15 화
16 목	16 일	16 수 ★ 갯벌생태체험	16 금	16 월	16 수
17 금	17 월	17 목	17 토	17 화	17 목
18 토	18 화	18 금	18 일	18 수	18 금
19 일	19 수 ★ 갯벌생태체험	19 토	19 월	19 목	19 토
20 월	20 목	20 일	20 화 ● 강화역사체험	20 금	20 일
21 화	21 금	21 월	21 수	21 토	21 월
22 수 ★ 갯벌생태체험	22 토	22 화 ● 강화역사체험	22 목 ♥ 평화통일체험	22 일	22 화
23 목	23 일	23 수 ★ 갯벌생태체험	23 금	23 월	23 수
24 금	24 월	24 목 ♥ 평화통일체험	24 토	24 화	24 목
25 토	25 화	25 금	25 일	25 수	25 금 성탄절
26 일	26 수 ★ 갯벌생태체험	26 토	26 월	26 목	26 토
27 월	27 목	27 일 추석	27 화 ● 강화역사체험	27 금	27 일
28 화	28 금	28 월	28 수	28 토	28 월
29 수	29 토	29 화	29 목 ♥ 평화통일체험	29 일	29 화
30 목	30 일	30 수	30 금	30 월	30 수
31 금	31 월		31 토		31 목

▶ 특색사업 기간중이라 하더라도 해당학습장 이외의 다른 학습장에는 수련활동 신청이 가능합니다. (해양 : ★ 흥왕 : ● 서사 : ♥ 국화리 : ♣)  
▶ 휴관일 : 휴일 및 국경일



특별프로그램

1 January	2 February	3 March	4 April	5 May	6 June
행사명(학습장)	행사명(학습장)	행사명(학습장)	행사명(학습장)	행사명(학습장)	행사명(학습장)
1 목 신정	1 일	1 일	1 수	1 금 <small>★가족해결능력강화대회 ♥내고장문화체험</small>	1 월
2 금	2 월	2 월	2 목	2 토 <small>★가족해양환경 야영대회</small>	2 화
3 토	3 화	3 화	3 금 <small>♥내고장문화체험</small>	3 일	3 수
4 일	4 수	4 수	4 토	4 월	4 목
5 월	5 목	5 목	5 일	5 화 어린이날	5 금 <small>♥내고장문화체험</small>
6 화	6 금	6 금	6 월	6 수	6 토 현충일
7 수	7 토	7 토	7 화	7 목	7 일
8 목	8 일	8 일	8 수	8 금	8 월
9 금	9 월	9 월	9 목	9 토 <small>♣가족과 함께하는 술체험</small>	9 화
10 토	10 화	10 화	10 금	10 일 <small>♣가족과 함께하는 술체험</small>	10 수
11 일	11 수	11 수	11 토	11 월	11 목
12 월	12 목	12 목	12 일	12 화	12 금 <small>♣사제동행캠프</small>
13 화	13 금	13 금	13 월	13 수	13 토 <small>♣사제동행캠프</small>
14 수	14 토	14 토	14 화	14 목	14 일
15 목	15 일	15 일	15 수	15 금	15 월
16 금	16 월	16 월	16 목	16 토	16 화
17 토	17 화	17 화	17 금	17 일	17 수
18 일	18 수 설연휴	18 수	18 토 <small>●마니산 역사길</small>	18 월	18 목
19 월	19 목 설날	19 목	19 일	19 화 <small>♥가족 별바라기 체험</small>	19 금
20 화	20 금 설연휴	20 금	20 월	20 수 <small>♥가족 별바라기 체험</small>	20 토 <small>♣가족과 함께하는 술체험</small>
21 수	21 토	21 토	21 화	21 목 <small>♥가족 별바라기 체험</small>	21 일 <small>♣가족과 함께하는 술체험</small>
22 목	22 일	22 일	22 수	22 금 <small>♥가족 별바라기 체험</small>	22 월
23 금	23 월	23 월	23 목	23 토	23 화
24 토	24 화	24 화	24 금 <small>★파도소리감성 캠프</small>	24 일	24 수
25 일	25 수	25 수	25 토 <small>★파도소리감성 캠프</small>	25 월 석가탄신일	25 목
26 월	26 목	26 목	26 일	26 화 <small>♥가족 별바라기 체험</small>	26 금
27 화	27 금	27 금	27 월	27 수 <small>♥가족 별바라기 체험</small>	27 토
28 수	28 토	28 토	28 화	28 목 <small>♥가족 별바라기 체험</small>	28 일
29 목		29 일	29 수	29 금 <small>♥가족 별바라기 체험</small>	29 월
30 금		30 월	30 목	30 토	30 화
31 토		31 화		31 일	

▶ 특색사업 기간중이라 하더라도 해당학습장 이외의 다른 학습장에는 수련활동 신청이 가능합니다. (해양 : ★ 흥왕 : ● 서사 : ♥ 국화리 : ♣)  
▶ 휴관일 : 휴일 및 국경일

특별프로그램

7 July	8 August	9 September	10 October	11 November	12 December
행사명(학습장)	행사명(학습장)	행사명(학습장)	행사명(학습장)	행사명(학습장)	행사명(학습장)
1 수	1 토	1 화	1 목	1 일	1 화
2 목	2 일	2 수	2 금 <small>♥내고장문화체험</small>	2 월	2 수
3 금	3 월	3 목	3 토 개천절	3 화	3 목
4 토	4 화	4 금 <small>♥내고장문화체험</small>	4 일	4 수	4 금
5 일	5 수	5 토	5 월	5 목	5 토
6 월	6 목	6 일	6 화	6 금 <small>♥내고장문화체험</small>	6 일
7 화	7 금	7 월	7 수	7 토	7 월
8 수	8 토 <small>♣가족과 함께하는 술체험</small>	8 화	8 목	8 일	8 화
9 목	9 일 <small>♣가족과 함께하는 술체험</small>	9 수	9 금	9 월	9 수
10 금	10 월	10 목	10 토 <small>●마니산 역사길</small>	10 화	10 목
11 토 <small>♣가족과 함께하는 술체험</small>	11 화	11 금	11 일	11 수	11 금
12 일 <small>♣가족과 함께하는 술체험</small>	12 수	12 토 <small>♣가족과 함께하는 술체험</small>	12 월	12 목	12 토
13 월	13 목	13 일 <small>♣가족과 함께하는 술체험</small>	13 화	13 금	13 일
14 화	14 금	14 월	14 수	14 토	14 월
15 수	15 토 광복절	15 화 <small>♥배려와 나눔의 우정캠프</small>	15 목	15 일	15 화
16 목	16 일	16 수 <small>♥배려와 나눔의 우정캠프</small>	16 금 <small>★파도소리감성 캠프</small>	16 월	16 수
17 금 <small>♣가족과 함께하는 술체험</small>	17 월	17 목 <small>♥배려와 나눔의 우정캠프</small>	17 토 <small>★파도소리감성 캠프</small>	17 화	17 목
18 토 <small>♣가족과 함께하는 술체험</small>	18 화	18 금 <small>♥배려와 나눔의 우정캠프</small>	18 일	18 수	18 금
19 일	19 수	19 토	19 월	19 목	19 토
20 월	20 목	20 일	20 화	20 금	20 일
21 화	21 금	21 월	21 수	21 토	21 월
22 수	22 토	22 화	22 목	22 일	22 화
23 목	23 일	23 수	23 금	23 월	23 수
24 금	24 월	24 목	24 토	24 화	24 목
25 토	25 화	25 금	25 일	25 수	25 금 성탄절
26 일	26 수	26 토	26 월	26 목	26 토
27 월	27 목	27 일 추석	27 화	27 금	27 일
28 화	28 금	28 월	28 수	28 토	28 월
29 수	29 토	29 화	29 목	29 일	29 화
30 목	30 일	30 수	30 금	30 월	30 수
31 금	31 월		31 토		31 목

▶ 특색사업 기간중이라 하더라도 해당학습장 이외의 다른 학습장에는 수련활동 신청이 가능합니다. (해양 : ★ 흥왕 : ● 서사 : ♥ 국화리 : ♣)  
▶ 휴관일 : 휴일 및 국경일



# 매화마음향기

스스로 터득하고 바르게 행하는 **청/소/년** 육성

CENTER INCHEON STUDENT EDUCATION  
2015년 1월  
소식지 6호

**2014**

교육과정 운영

**2015**

교육과정 안내

체험학습장 안내

연간 교육과정 운영 계획

## 인천광역시학생교육원

(417-863) 인천광역시 강화군 화도면 해안남로 2463

**Tel** 032)937-3782 **Fax** 032)937-3783

<http://www.isec.go.kr>